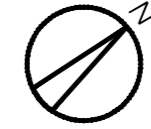


Calle San Roque



PRIMERO "B" / FIRST FLOOR "B"

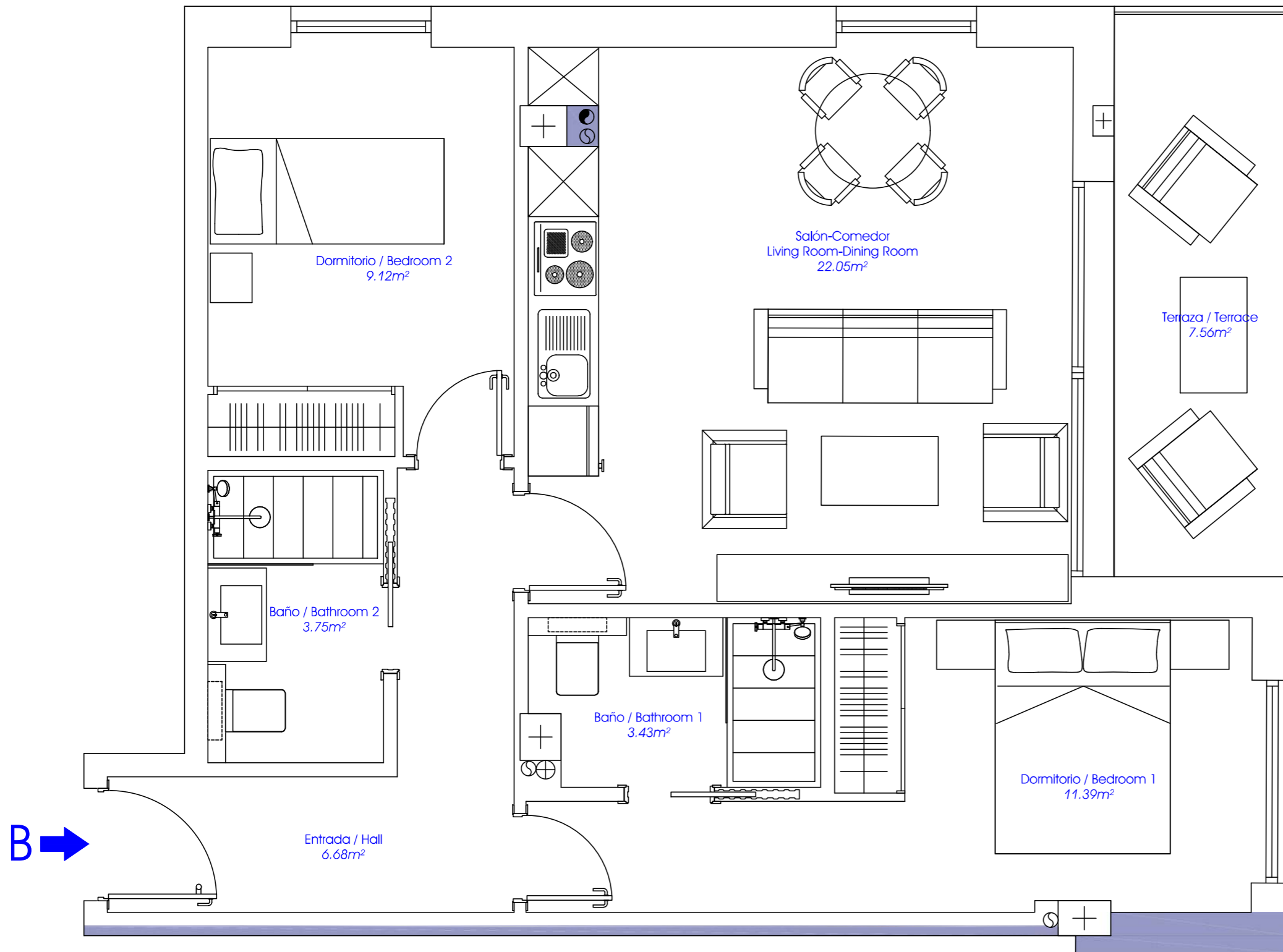
Sup. Construida / Built Area

Cerrada Vivienda / Built:	67.29m ²
Comunes / Communal:	11.54m ²
Terraza / Terrace:	3.78m ²
TOTAL CONSTRUIDA:	82.61m²
TOTAL BUILT AREA:	82.61m²

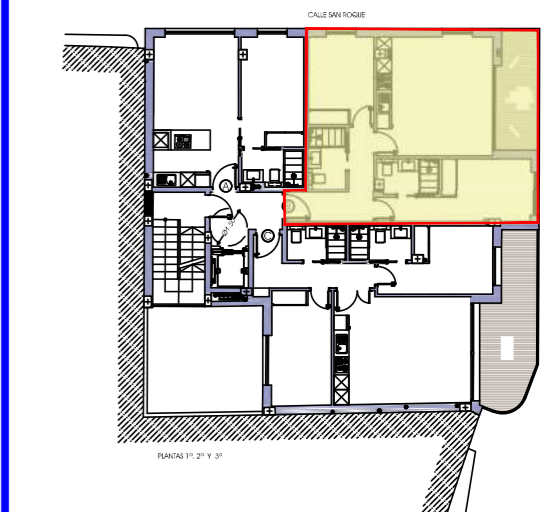
Sup. Útil según Real Decreto 218/2005:	62.06m ²
Living area according Decree 218/2005:	62.06m ²

Nota: La superficie útil según el Decreto 218/2005 se define como la superficie del suelo interior de la vivienda más el 50% de espacios exteriores privados (hasta un máximo del 10% de la superficie útil interior).

Plaza ABC



B →



NOTAS:
Las superficies que se representan en este plano y en su leyenda son aproximadas. Las definitivas serán las que resulten de la ejecución de la obra. Se hace entrega de la vivienda solo con el mobiliario y electrodomésticos que consten en la memoria de calidades. El mobiliario de cocina y la disposición de sillerías puede sufrir ligeras variaciones en función del montaje definitivo. Este plano queda sujeto a posibles modificaciones de carácter técnico.