

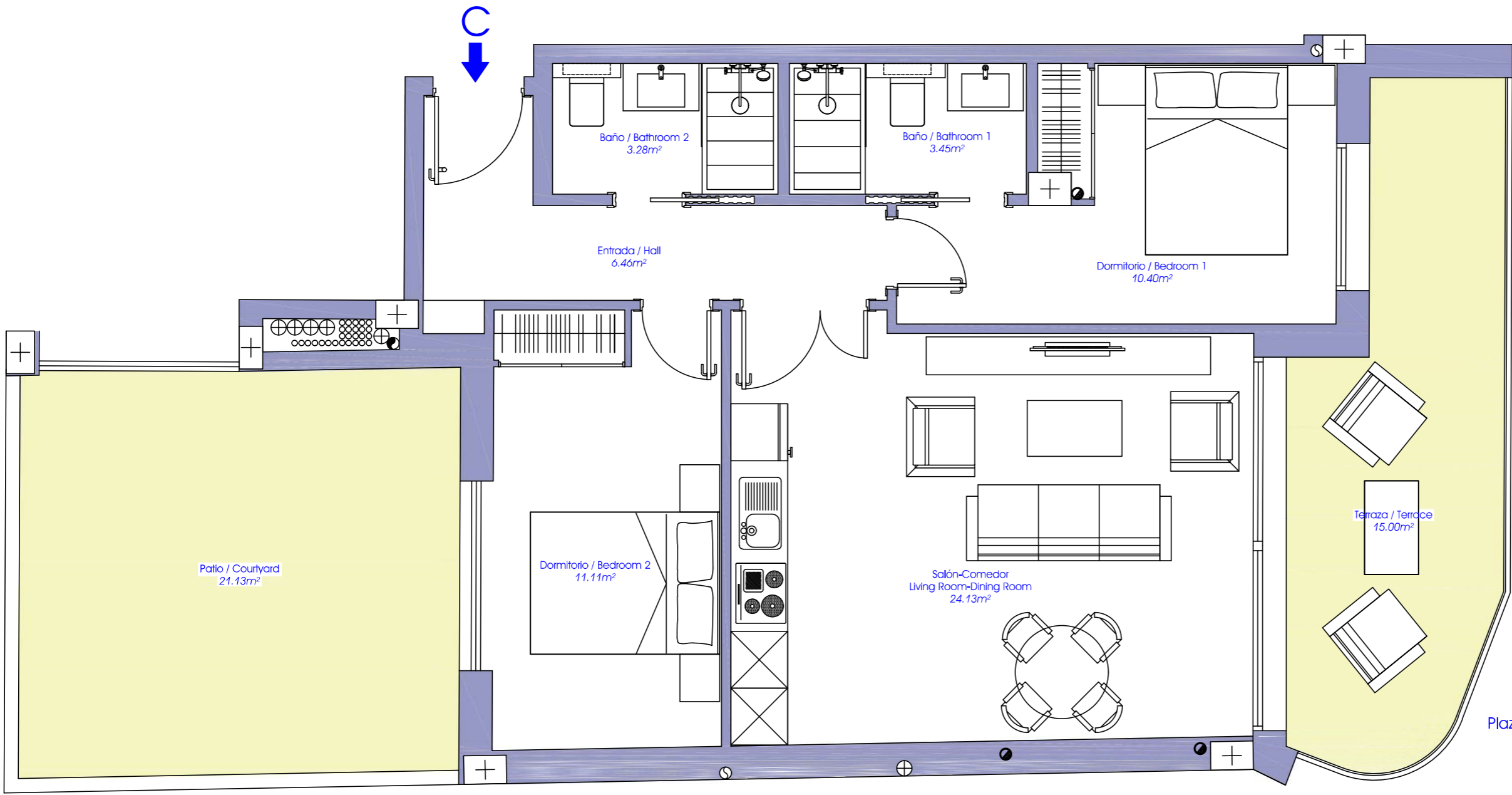
PRIMERO "C" / FIRST FLOOR "C"

Sup. Construida / Built Area

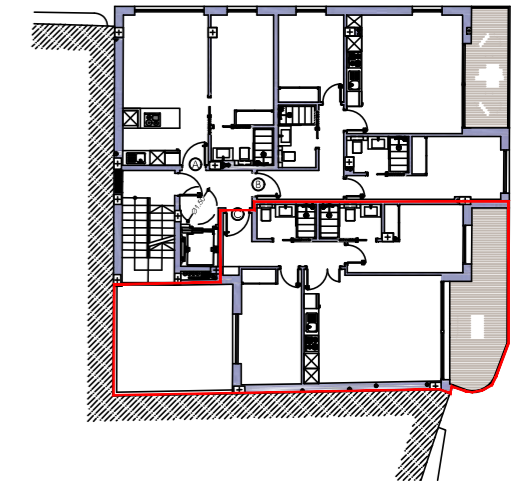
Cerrada Vivienda / Built:	70.69m ²
Comunes / Communal:	12.26m ²
Terraza / Terrace:	7.50m ²
TOTAL CONSTRUIDA:	90.45m²
TOTAL BUILT AREA:	90.45m²

Sup. Útil según Real Decreto 218/2005:	64.71m ²
Living area according Decree 218/2005:	64.71m ²

Nota: La superficie útil según el Decreto 218/2005 se define como la superficie del suelo interior de la vivienda más el 50% de espacios exteriores privados (hasta un máximo del 10% de la superficie útil interior).



Plaza ABC



NOTAS:
 las superficies que se representan en este plano y en su leyenda son aproximadas, las definitivas serán las que resulten de la ejecución de la obra. Se hace entrega de la vivienda solo con el mobiliario y electrodomésticos que consten en la memoria de calidades. El mobiliario de cocina y la disposición de sillas puede sufrir ligeras variaciones en función del montaje definitivo. Este plano queda sujeto a posibles modificaciones de carácter técnico.

