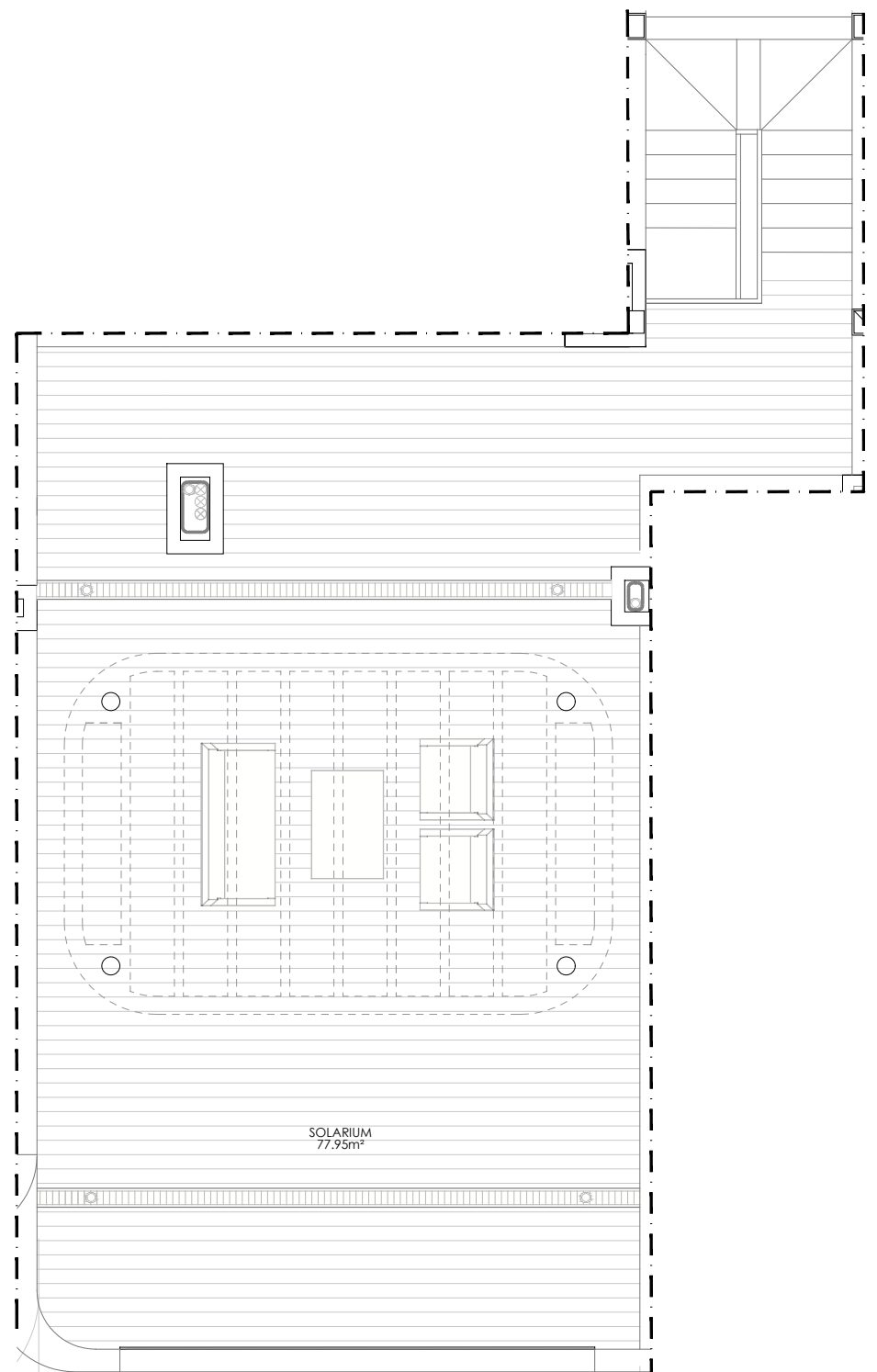


PL. SEGUNDA



PL. ÁTICO (SOLARIUM)



Sup. Construida Total BOJA.....	137.42m ²
Sup. Construida Cerrada Vivienda.....	106.58m ²
Sup. Construida Cerrada Vivienda con PP.ZZ.CC.....	126.77 m ²
Sup. Construida Abierta (terrazza).....	118.86m ²
Sup. útil Cerrada Vivienda.....	91.80m ²
Sup. útil Abierta (Terraza).....	107.85m ²

- Planos orientativos, sujetos a modificaciones técnicas y de diseño a criterio de la dirección facultativa.
- Disposición y dimensiones de huecos en fachadas orientativos, pueden sufrir modificaciones en la redacción del proyecto definitivo.
- La vegetación y el mobiliario, a excepción de la cocina, que se ajustará a la descripción mencionada en la memoria de calidades, tienen carácter exclusivamente estético, no siendo en ningún caso objeto de compraventa.



RESIDENCIAL DE 38 VIVIENDAS, GARAJES, TRASTEROS Y PISCINA. PROMOCIÓN:

PROMOCIÓN:

PLANO:

ESCALA (A3): FECHA:

PARCELA G1.1
SECTOR SURO-O3 "ARROYO DE ENMEDIO ESTE"
ESTEPONA (MÁLAGA)

BOUTIQUE RESIDENCES

IDYLLIC

grupo Códelsa

Hercesa

BLOQUE 3
PORTAL 1
PL. 2ª Y ÁTICO VIV. A

1/75

05-02-2025

PROVISIONAL