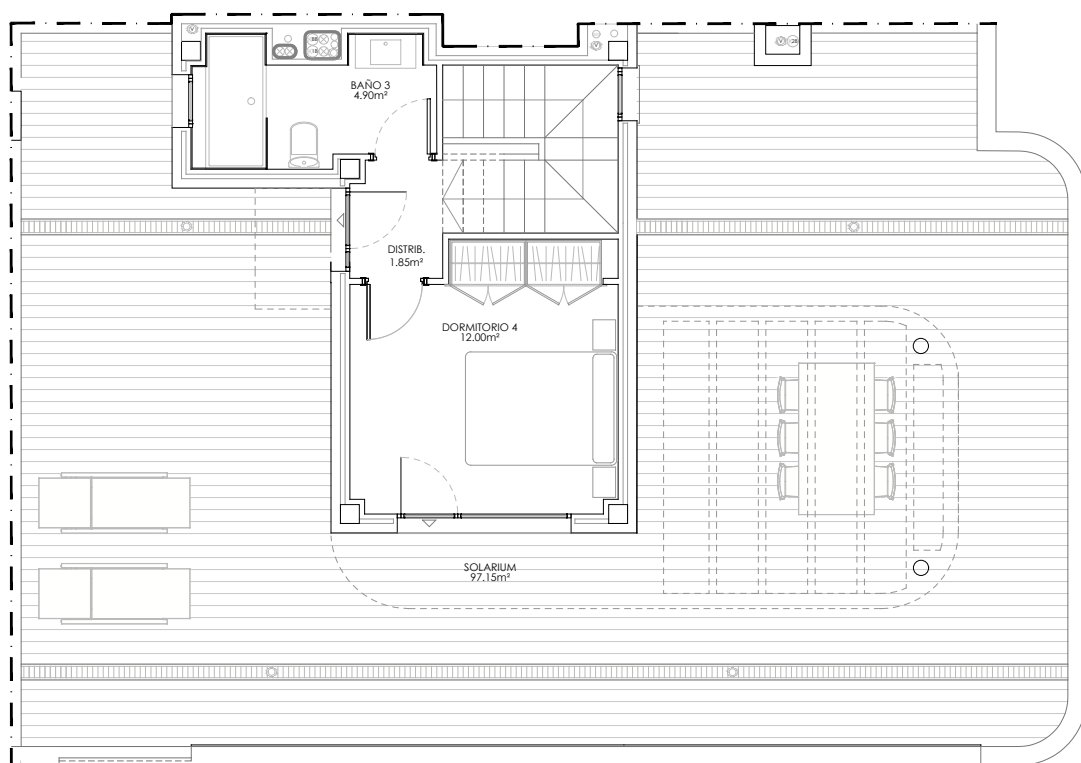
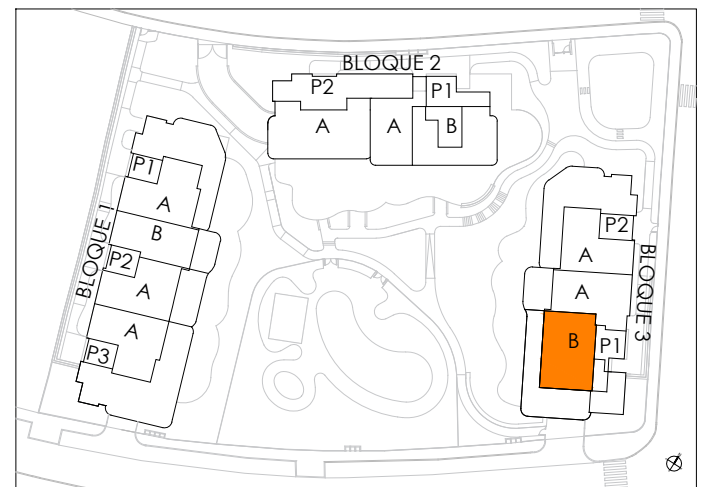


PL. SEGUNDA



PL. ÁTICO



Sup. Construida Total BOJA.....	189.06m ²
Sup. Construida Cerrada Vivienda.....	146.63m ²
Sup. Construida Cerrada Vivienda con PP.ZZ.CC.....	174.40m ²
Sup. Construida Abierta (terrazza).....	223.20m ²
Sup. útil Cerrada Vivienda.....	117.55m ²
Sup. útil Abierta (Terraza).....	217.80m ²

- Planos orientativos, sujetos a modificaciones técnicas y de diseño a criterio de la dirección facultativa.
- Disposición y dimensiones de huecos en fachadas orientativas, pueden sufrir modificaciones en la redacción del proyecto definitivo.
- La vegetación y el mobiliario, a excepción de la cocina, que se ajustará a la descripción mencionada en la memoria de calidades, tienen carácter exclusivamente estético, no siendo en ningún caso objeto de compraventa.

