

VIVIENDA V-2D-06 BD-P1-0A

Superficie útil

VESTÍBULO	3,82 m ²
DISTRIBUIDOR	2,65 m ²
SALÓN-COMEDOR-COCINA	28,43 m ²
DORMITORIO SUITE	16,04 m ²
DORMITORIO 2	10,09 m ²
BAÑO	3,59 m ²
LAVADERO	0,77 m ²
TERRAZA CUB.	27,25 m ²
JARDÍN	55,39 m ²
TOTAL	148,02 m²

BLOQUE PORTAL PLANTA PUERTA

D 1 0 A

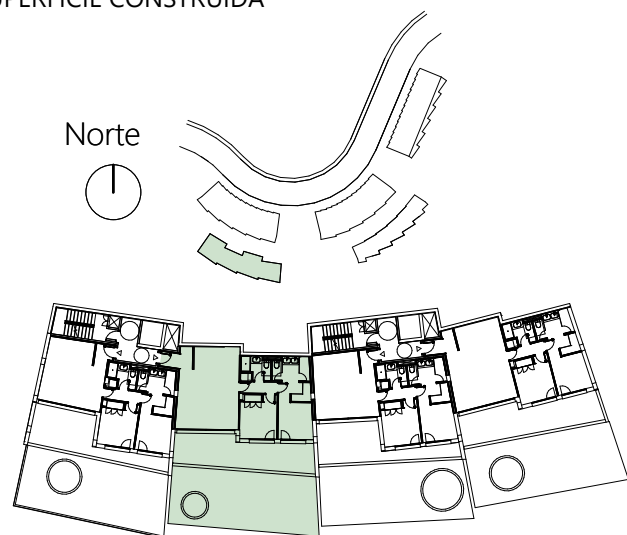
SUPERFICIE CONST. CERRADA	77,16 m ²
SUPERFICIE TERRAZA CUBIERTA	31,02 m ²
SUPERFICIE TERRAZA DESCUB.	0,00 m ²
SUPERFICIE JARDÍN	56,97 m ²
SUBTOTAL	165,16 m²

SUPERFICIE ZONA COMÚN	17,43 m ²
SUPERFICIE TOTAL VIVIENDA	182,59 m²

SUPERFICIES SEGÚN DECRETO BOJA 218/2005:

SUPERFICIE UTIL	71,93 m ²
SUPERFICIE CONSTRUIDA	106,48 m ²

Norte



ESCALA GRÁFICA



La Promotora Cuatro Suertes podrá realizar las modificaciones de distribución que estime necesarias por exigencias de orden técnico, comercial, jurídico o de disponibilidad. Las superficies detalladas son aproximadas pudiendo experimentar modificaciones que estime necesarias por exigencias de orden técnico o jurídico. El equipamiento de la vivienda será el indicado en la memoria de calidades. El mobiliario ha sido representado a efectos meramente decorativos.

e s e n s e
By PUERTO NARIJA

Promueve: **cuatro suertes**

EDICIÓN 12/04/2019

puertonarixa.com

TORROX-NERJA
Andalusian
essence



BREEAM[®] ES
el certificado de sostenibilidad de la construcción