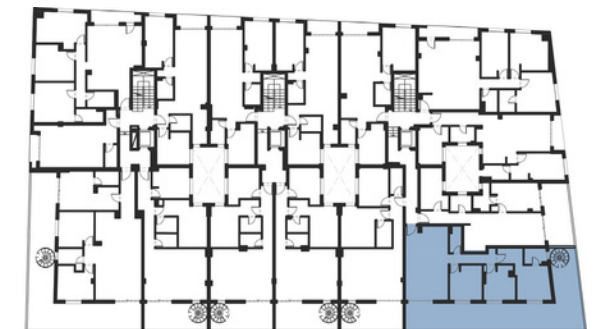


**3 BEDROOM
 APARTMENT PLANS
 AP.409**



ROOMS AREA

Hall / Corridor	4,05 m ²
Living room / Kitchen	27,30 m ²
Master Bedroom	13,95 m ²
Master Bathroom	3,05 m ²
Bedroom 2	9,15 m ²
Bathroom 2	2,65 m ²
Bedroom 3	10,05 m ²

Useful surface	141,80 m ²
Terrace	143,20 m ²
Built surface	90,27 m ²

SUPERFICIES

SUPERFICIE UTIL DE VIVIENDA	70,20m ²
SUPERFICIE UTIL DE TERRAZA	143,20m ²

SUPERFICIE CONSTRUIDA DE VIVIENDA	81,60m ²
SUPERFICIE CONSTRUIDA DE VIVIENDA CON P.P.ZZ.CC.	90,27m ²

SEGUN DECRETO 218/2005 JUNTA DE ANDALUCIA

SUPERFICIE UTIL DE VIVIENDA	77,22m ²
SUPERFICIE CONSTRUIDA DE VIVIENDA	97,29m ²

EL PRESENTE DOCUMENTO ES DE CARÁCTER INFORMATIVO Y PODRÁ EXPERIMENTAR VARIACIONES POR EXIGENCIAS TÉCNICAS DEL PROYECTO. TODO EL MOBILIARIO ES MERAMENTE ORIENTATIVO. LOS GIROS DE PUERTAS Y LA DISTRIBUCIÓN DE APARATOS SANITARIOS NO SON VINCULANTES. LAS SUPERFICIES EXPRESADAS SON APROXIMADAS, PUDIENDO EXPERIMENTAR MODIFICACIONES POR RAZONES DE ÍNDOLE TÉCNICA EN EL DESARROLLO DE LA EJECUCIÓN DEL PROYECTO.

SEGUN EL DECRETO 218/2005 DE LA JUNTA DE ANDALUCIA:
 - LA SUPERFICIE UTIL QUEDA DEFINIDA COMO LA SUPERFICIE UTIL CERRADA MAS EL 50% DE LA SUPERFICIE DE TERRAZAS EXTERIORES CON UN MÁXIMO DEL 10% DE LA SUPERFICIE UTIL CERRADA.
 - LA SUPERFICIE CONSTRUIDA QUEDA DEFINIDA COMO LA SUPERFICIE UTIL ANTERIORMENTE DESCRITA INCLUYENDO LOS CERRAMIENTOS EXTERIORES DE LA VIVIENDA ASÍ COMO LA PARTE PROPORCIONAL DE ZONAS COMUNES QUE CORRESPONDA A CADA VIVIENDA.

