

Casares (Málaga)

P6-0A

3D

SUPERFICIE ÚTIL INTERIOR

BAÑO 1	4,16 m ²
BAÑO 2	4,33 m ²
DISTRIBUIDOR	2,33 m ²
DORMITORIO 1	14,16 m ²
DORMITORIO 2	10,25 m ²
DORMITORIO 3	8,99 m ²
ESTAR-COMEDOR-COCINA	37,36 m ²
LAVADERO	2,29 m ²
VESTÍBULO	1,98 m ²
TOTAL	85,85 m²

SUPERFICIE ÚTIL EXTERIOR

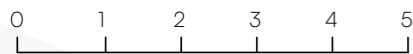
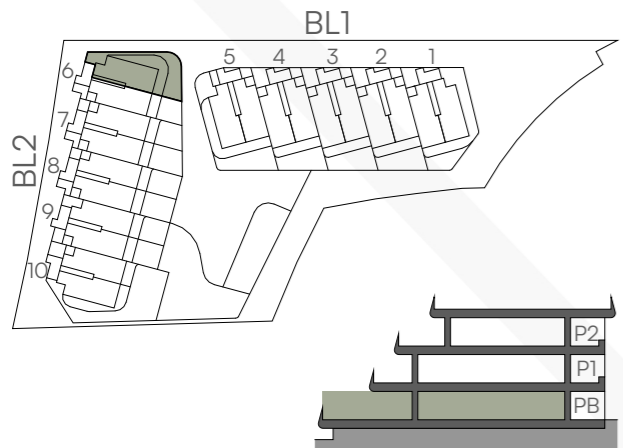
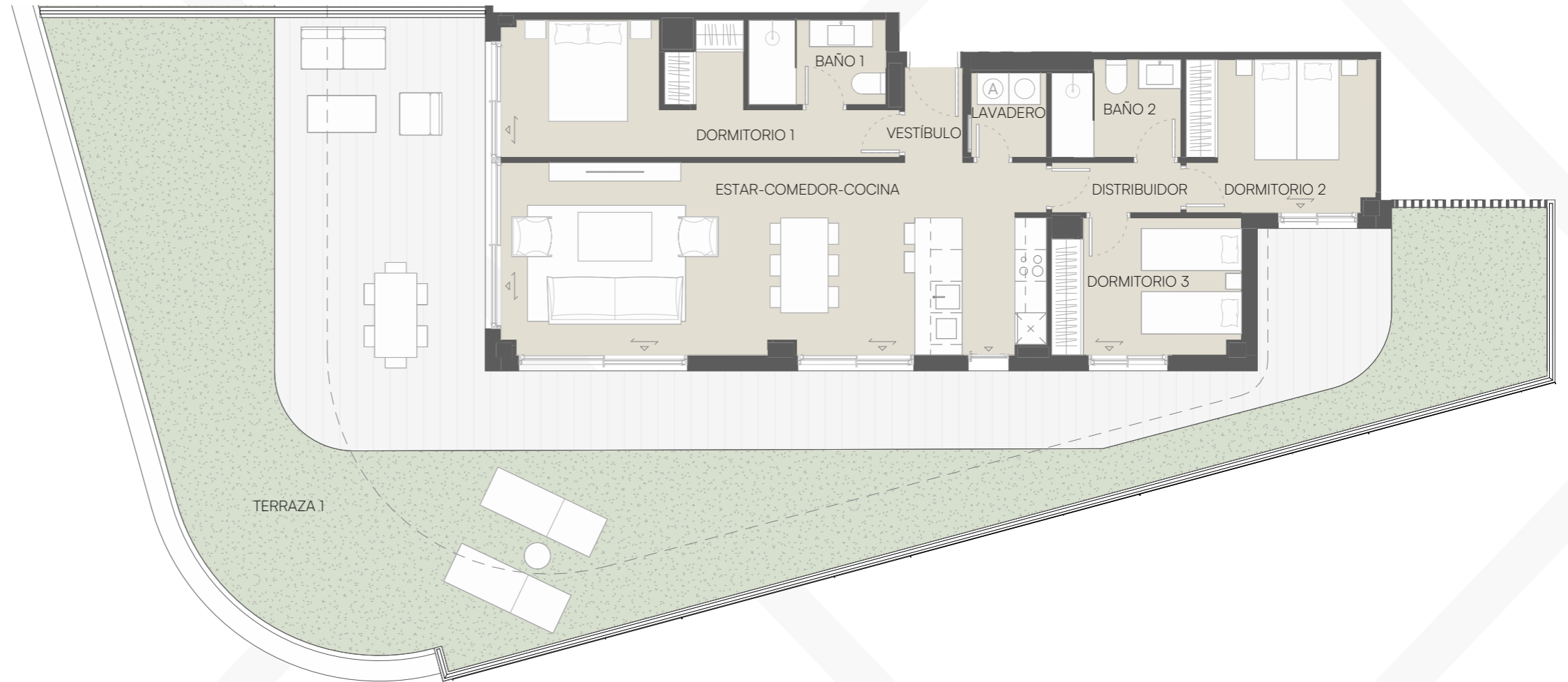
TERRAZA 1	152,42 m ²
TOTAL	152,42 m²

SUPERFICIE ÚTIL TOTAL 238,27 m²

Superficie construida cerrada:	101,88 m ²
Superficie construida abierta:	160,71 m ²
TOTAL SUP. CONSTRUIDA:	262,59 m²

DECRETO 218/2005

Superficie útil	94,44 m ²
Superficie construida	135,70 m ²



Césped Natural
 Césped Artificial

* Hasta la redacción del proyecto técnico correspondiente, plano orientativo no vinculante ni contractual, pudiendo ser modificado por requerimientos técnicos o administrativos.
*Se podrán añadir módulos de cocina en isla y en tendedero en fase de personalización con coste.