

Casares (Málaga)

**P6-0B**

**3D**

SUPERFICIE ÚTIL INTERIOR

BAÑO 1	4,16 m <sup>2</sup>
BAÑO 2	4,33 m <sup>2</sup>
DISTRIBUIDOR	2,33 m <sup>2</sup>
DORMITORIO 1	14,42 m <sup>2</sup>
DORMITORIO 2	10,25 m <sup>2</sup>
DORMITORIO 3	9,06 m <sup>2</sup>
ESTAR-COMEDOR-COCINA	37,35 m <sup>2</sup>
LAVADERO	2,29 m <sup>2</sup>
VESTÍBULO	1,98 m <sup>2</sup>
<b>TOTAL</b>	<b>86,17 m<sup>2</sup></b>

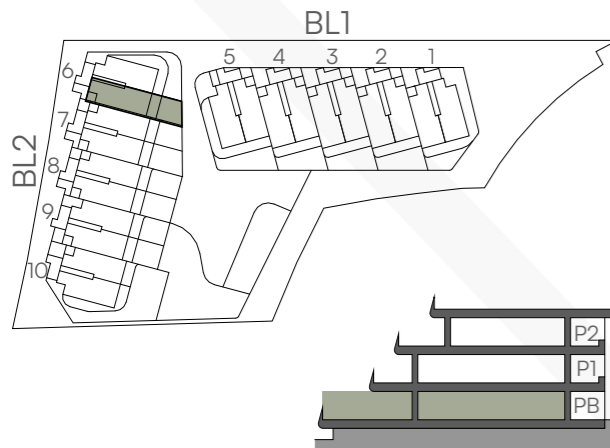
SUPERFICIE ÚTIL EXTERIOR

TERRAZA 1	59,63 m <sup>2</sup>
TERRAZA 2	6,12 m <sup>2</sup>
<b>TOTAL</b>	<b>65,75 m<sup>2</sup></b>
<b>SUPERFICIE ÚTIL TOTAL</b>	<b>151,92 m<sup>2</sup></b>

Superficie construida cerrada:	99,91 m <sup>2</sup>
Superficie construida abierta:	70,22 m <sup>2</sup>
<b>TOTAL SUP. CONSTRUIDA:</b>	<b>170,13 m<sup>2</sup></b>

DECRETO 218/2005

Superficie útil	94,78 m <sup>2</sup>
Superficie construida	133,62 m <sup>2</sup>



Césped Natural  
 Césped Artificial

\* Hasta la redacción del proyecto técnico correspondiente, plano orientativo no vinculante ni contractual, pudiendo ser modificado por requerimientos técnicos o administrativos.  
\*Se podrán añadir módulos de cocina en isla y en tendedero en fase de personalización con coste.