

Casares (Málaga)

P7-0A

3D

SUPERFICIE ÚTIL INTERIOR

BAÑO 1	4,16 m ²
BAÑO 2	4,33 m ²
DISTRIBUIDOR	2,33 m ²
DORMITORIO 1	14,42 m ²
DORMITORIO 2	10,25 m ²
DORMITORIO 3	9,14 m ²
ESTAR-COMEDOR-COCINA	37,54 m ²
LAVADERO	2,29 m ²
VESTÍBULO	1,98 m ²
TOTAL	86,44 m²

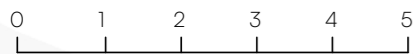
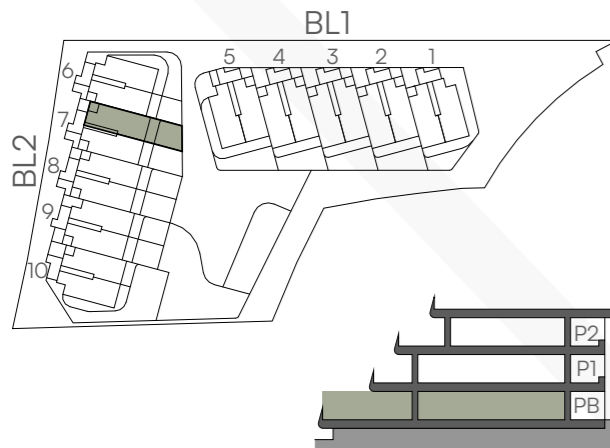
SUPERFICIE ÚTIL EXTERIOR

TERRAZA 1	60,87 m ²
TERRAZA 2	4,44 m ²
TOTAL	65,31 m²

Superficie construida cerrada:	99,87 m ²
Superficie construida abierta:	71,96 m ²
TOTAL SUP. CONSTRUIDA:	171,84 m²

DECRETO 218/2005

Superficie útil	95,09 m ²
Superficie construida	133,66 m ²



Césped Natural
 Césped Artificial

* Hasta la redacción del proyecto técnico correspondiente, plano orientativo no vinculante ni contractual, pudiendo ser modificado por requerimientos técnicos o administrativos.
*Se podrán añadir módulos de cocina en isla y en tendedero en fase de personalización con coste.