

Casares (Málaga)

P7-2A

3D

SUPERFICIE ÚTIL INTERIOR

BAÑO 1	6,87 m ²
BAÑO 2	4,00 m ²
DISTRIBUIDOR	3,99 m ²
DORMITORIO 1	16,74 m ²
DORMITORIO 2	10,00 m ²
DORMITORIO 3	9,14 m ²
ESTAR-COMEDOR-COCINA	40,95 m ²
LAVADERO	4,81 m ²
VESTÍBULO	1,98 m ²
SUPERFICIE ÚTIL INTERIOR TOTAL	98,46 m²

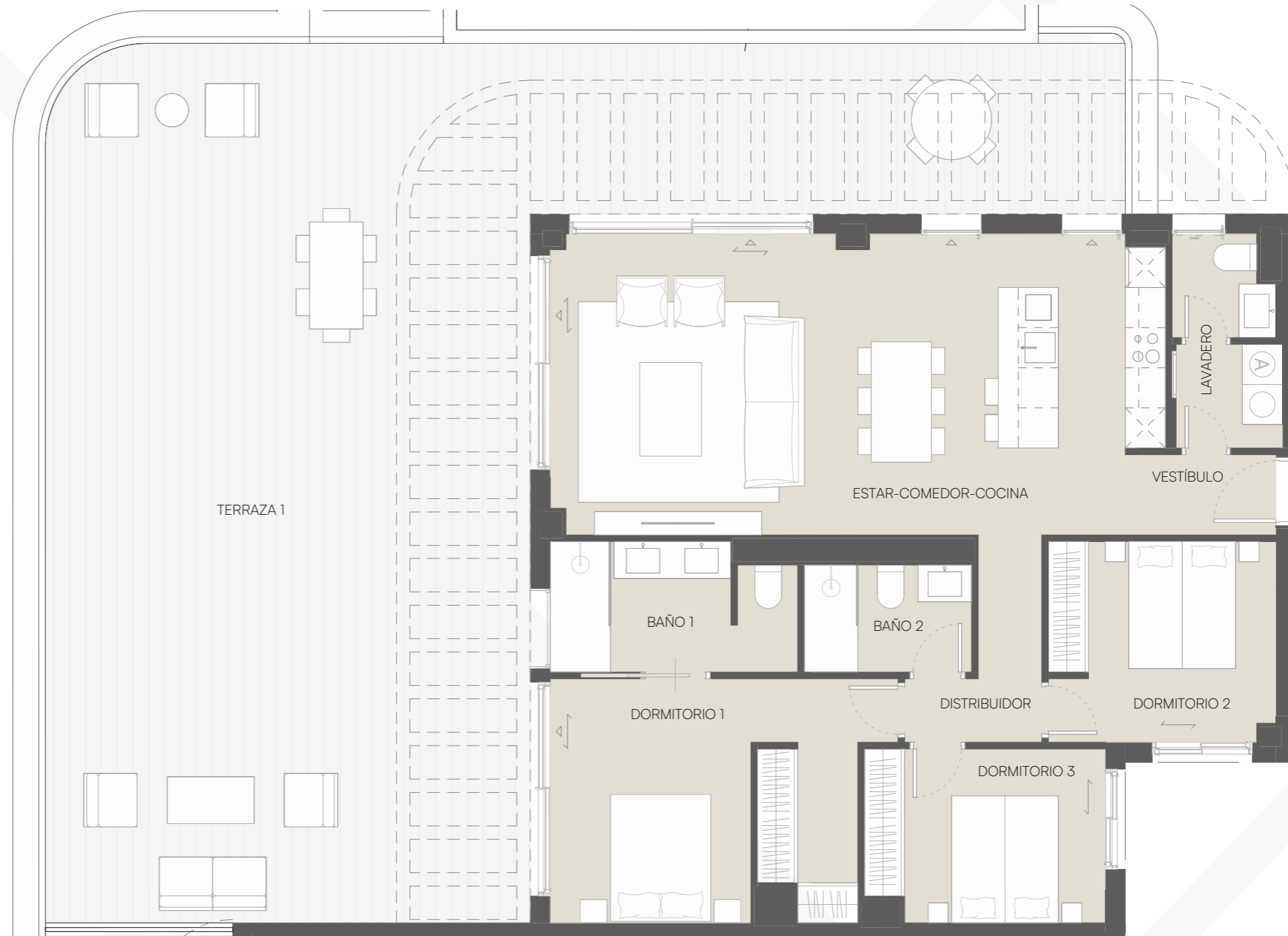
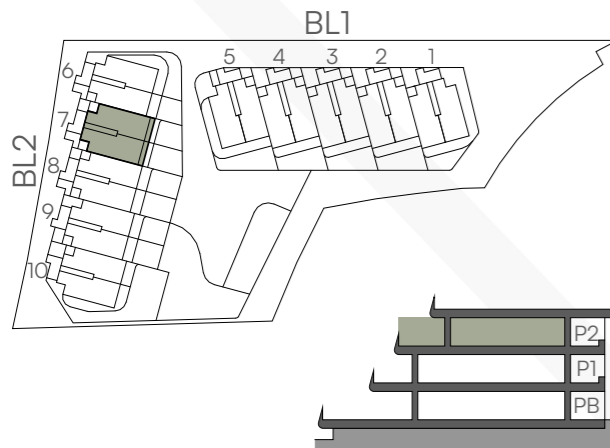
SUPERFICIE ÚTIL EXTERIOR

TERRAZA 1	117,57 m ²
SUPERFICIE ÚTIL EXTERIOR TOTAL	117,57 m²
SUPERFICIE ÚTIL TOTAL	216,04 m²

Superficie construida cerrada:	115,83 m ²
Superficie construida abierta:	122,15 m ²
TOTAL SUP. CONSTRUIDA:	237,99 m²

DECRETO 218/2005

Superficie útil	108,31 m ²
Superficie construida	154,52 m ²



* Hasta la redacción del proyecto técnico correspondiente, plano orientativo no vinculante ni contractual, pudiendo ser modificado por requerimientos técnicos o administrativos.
*Se podrán añadir módulos de cocina en isla y en tendedero en fase de personalización con coste.