

Casares (Málaga)

P9-1B

3D

SUPERFICIE ÚTIL INTERIOR

BAÑO 1	4,16 m ²
BAÑO 2	4,33 m ²
DISTRIBUIDOR	2,33 m ²
DORMITORIO 1	14,42 m ²
DORMITORIO 2	10,25 m ²
DORMITORIO 3	9,07 m ²
ESTAR-COMEDOR-COCINA	37,46 m ²
LAVADERO	2,29 m ²
VESTÍBULO	1,98 m ²
TOTAL	86,29 m²

SUPERFICIE ÚTIL EXTERIOR

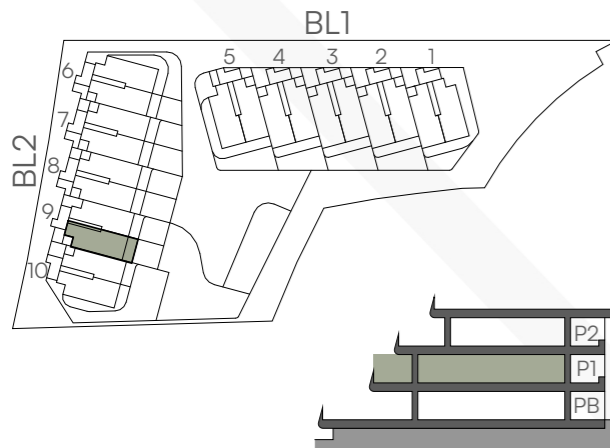
TERRAZA 1	18,18 m ²
TOTAL	18,18 m²

SUPERFICIE ÚTIL TOTAL 104,47 m²

Superficie construida cerrada:	100,00 m ²
Superficie construida abierta:	19,72 m ²
TOTAL SUP. CONSTRUIDA:	119,71 m²

DECRETO 218/2005

Superficie útil	94,92 m ²
Superficie construida	133,61 m ²



* Hasta la redacción del proyecto técnico correspondiente, plano orientativo no vinculante ni contractual, pudiendo ser modificado por requerimientos técnicos o administrativos.
*Se podrán añadir módulos de cocina en isla y en tendedero en fase de personalización con coste.