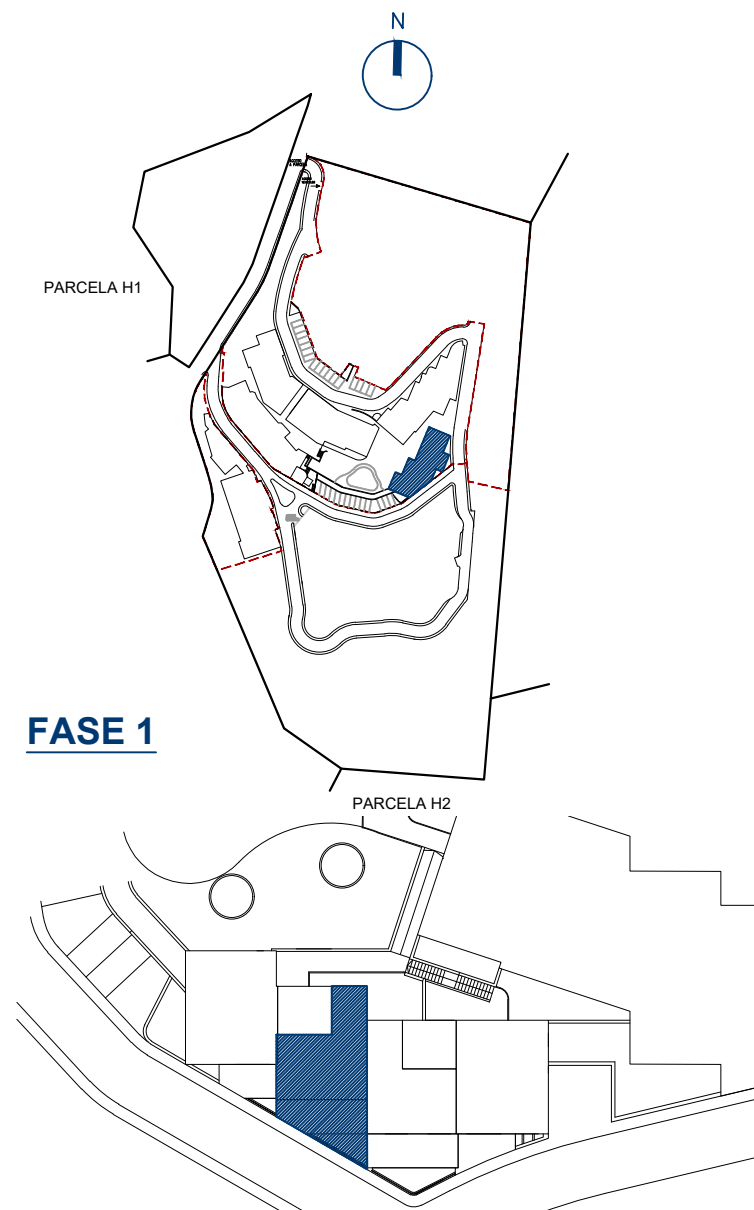
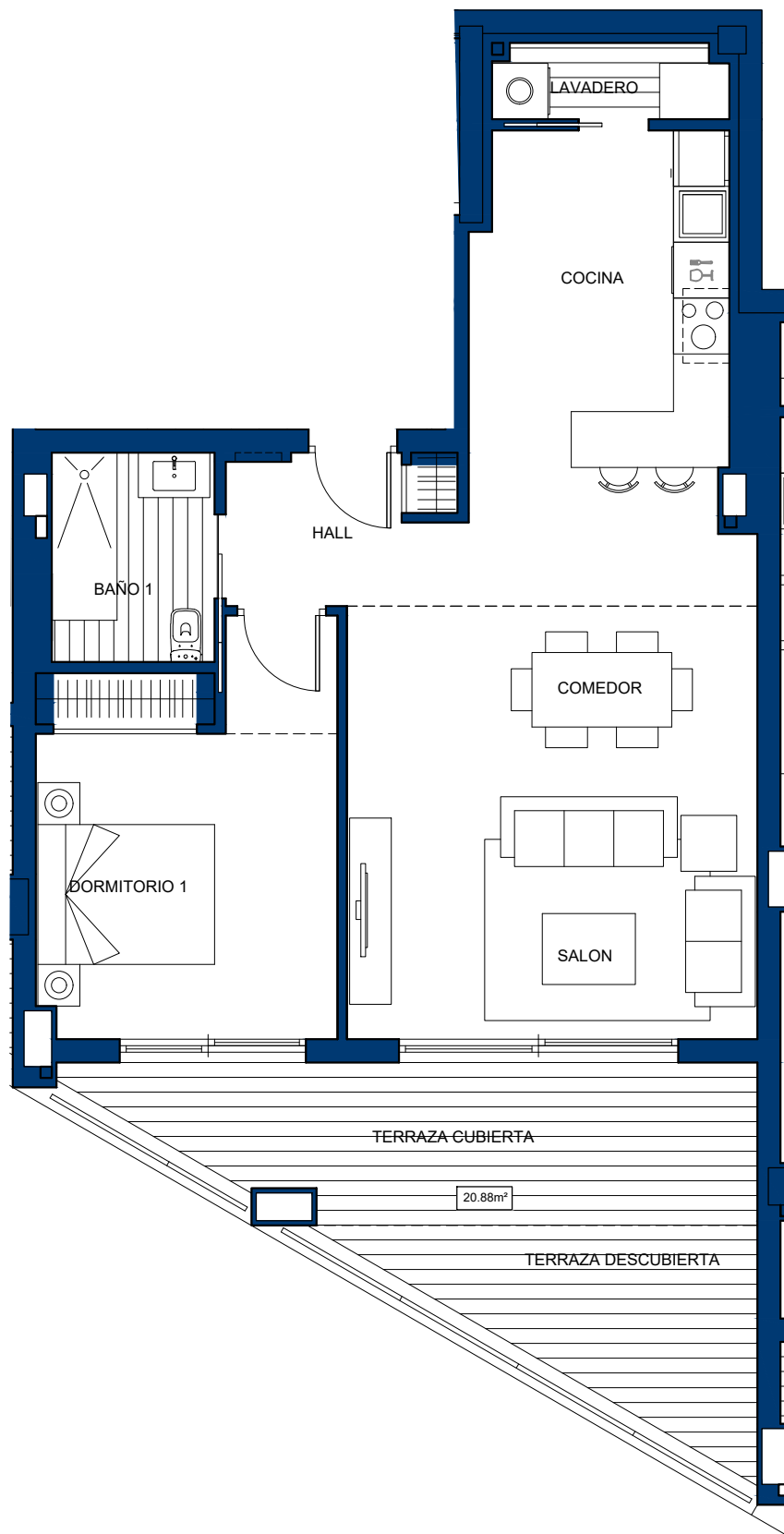


VIVIENDA Nº12



FASE 1

BLOQUE 3-B

CUADRO DE SUPERFICIES

Hall	3.44m ²
Cocina	9.90m ²
Lavadero	2.04m ²
Salón- Comedor	25.53m ²
Dormitorio 1	13.33m ²
Baño 1	3.97m ²
TOTAL ÚTIL INTERIOR	58.21m²
<hr/>	
CONSTRUIDA VIVIENDA	68.44m²
CONSTRUIDA TERRAZAS	20.88m²
<hr/>	
CONSTRUIDA TOTAL	89.32m²
<hr/>	
UTIL BOJA ⁽¹⁾	64.03m²
CONSTRUIDA BOJA ⁽¹⁾	85.52m²

Escala 1 : 75

1 m 2 m 3 m 4 m 5 m 6 m 7 m 8 m 9 m 10 m

La información aquí contenida no tiene carácter contractual, pudiendo ser modificada durante el transcurso de la ejecución de la obra por exigencias técnicas, jurídicas o comerciales, sin que ello implique menoscabo en el nivel global de calidades. Los peldaños de acceso a la vivienda y salidas a patios, puede alterarse en función de la rasante de las calles y corresponde a la D.F. fijar el criterio a utilizar para ello.

(1) Según Decreto 218/2005 / Sup.Útil se define como la superficie del suelo interior de la vivienda y el 50% de espacios exteriores privativos (limitándose al 10% de la útil interior).
Sup.Construida_Sup.Útil + cerramientos interiores/exteriores y parte proporcional de elementos comunes.