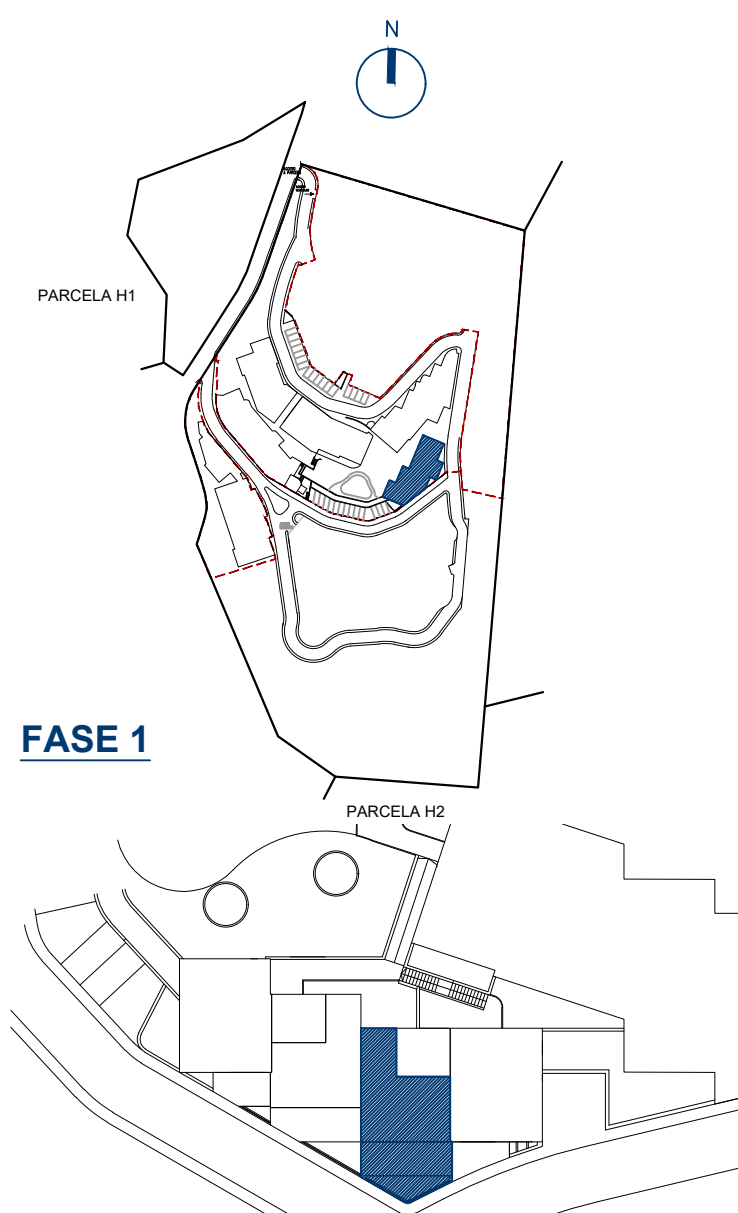
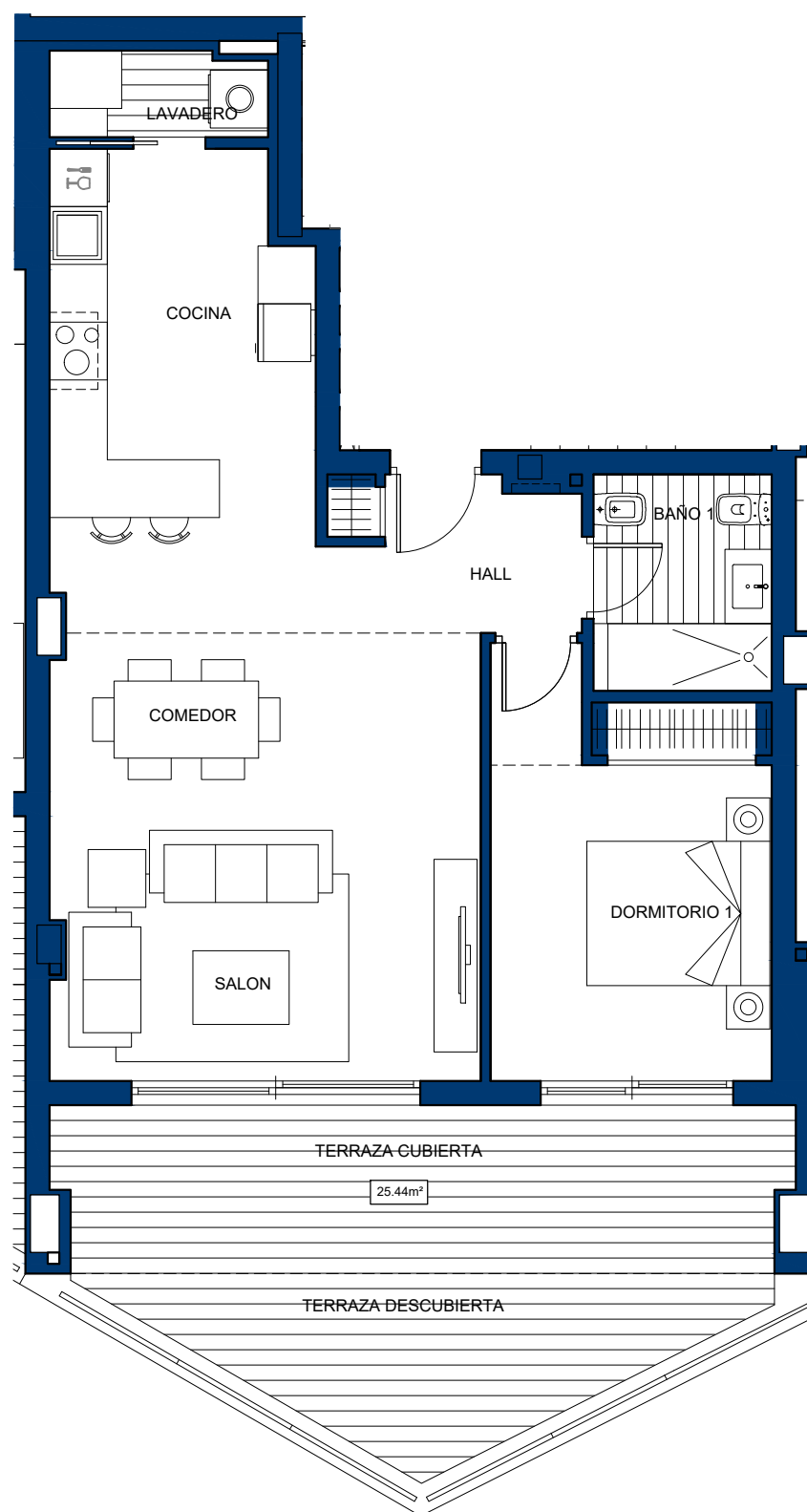


VIVIENDA Nº13



FASE 1

BLOQUE 3-B

CUADRO DE SUPERFICIES

Hall	3.21m ²
Cocina	10.16m ²
Lavadero	2.15m ²
Salón- Comedor	24.68m ²
Dormitorio 1	12.00m ²
Baño 1	4.16m ²
TOTAL ÚTIL INTERIOR	56.36m²
CONSTRUIDA VIVIENDA	65.88m²
CONSTRUIDA TERRAZAS	25.44m²
CONSTRUIDA TOTAL	91.32m²
UTIL BOJA ⁽¹⁾	62.00m²
CONSTRUIDA BOJA ⁽¹⁾	83.38m²

Escala 1 : 75

1 m 2 m 3 m 4 m 5 m 6 m 7 m 8 m 9 m 10 m

La información aquí contenida no tiene carácter contractual, pudiendo ser modificada durante el transcurso de la ejecución de la obra por exigencias técnicas, jurídicas o comerciales, sin que ello implique menoscabo en el nivel global de calidades. Los peldaños de acceso a la vivienda y salidas a patios, puede alterarse en función de la rasante de las calles y corresponde a la D.F. fijar el criterio a utilizar para ello.

(1) Según Decreto 218/2005 / Sup.Útil se define como la superficie del suelo interior de la vivienda y el 50% de espacios exteriores privativos (limitándose al 10% de la útil interior).
Sup.Construida_Sup.Útil + cerramientos interiores/exteriores y parte proporcional de elementos comunes.