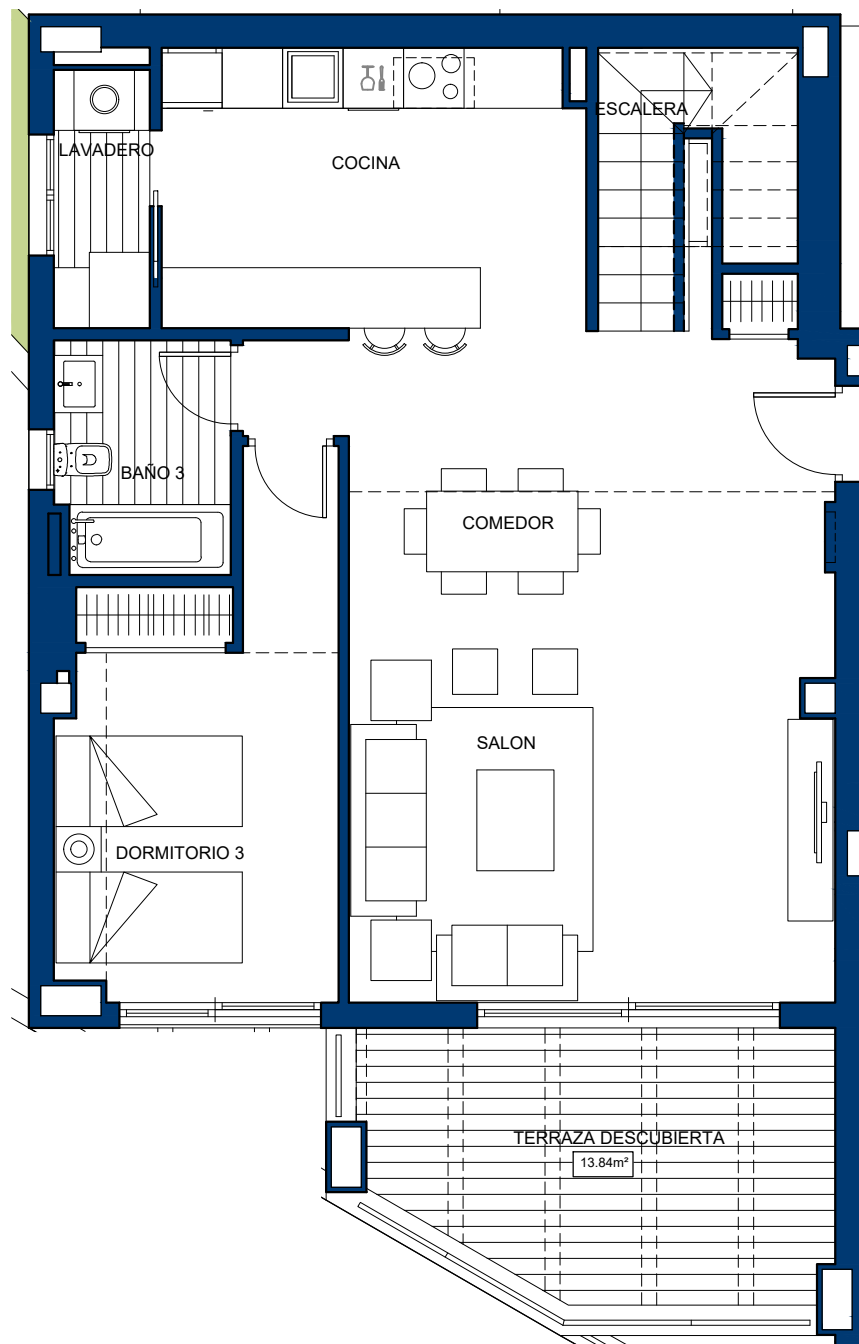
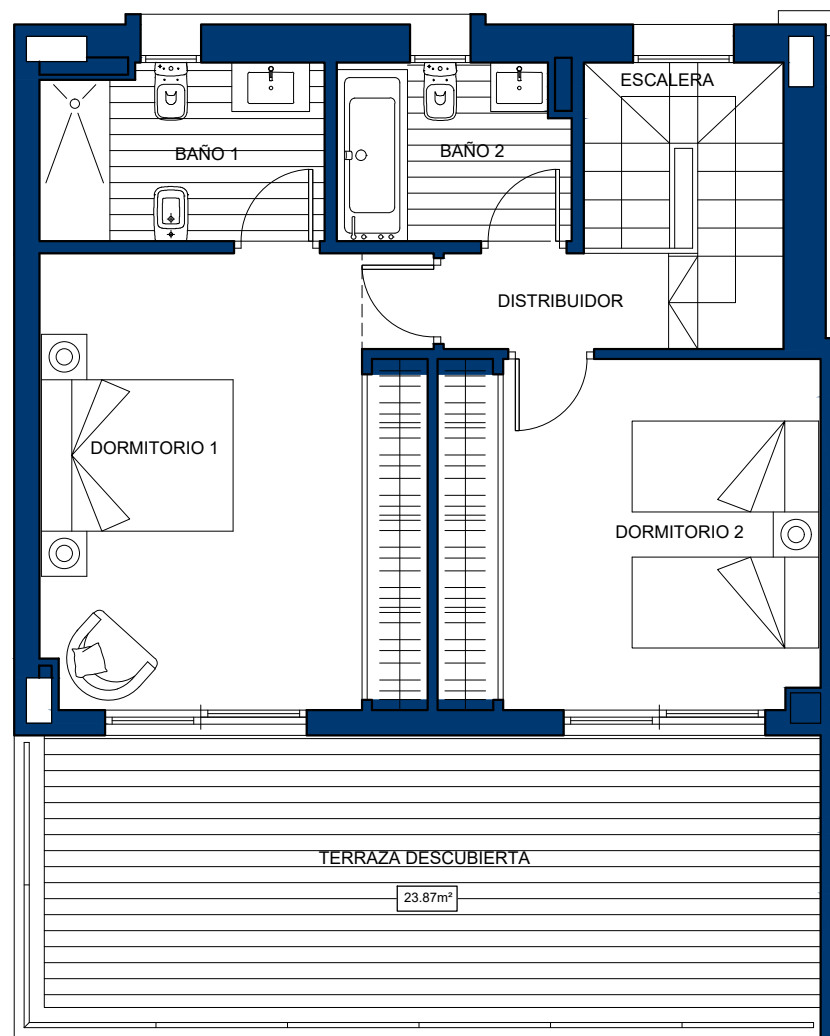


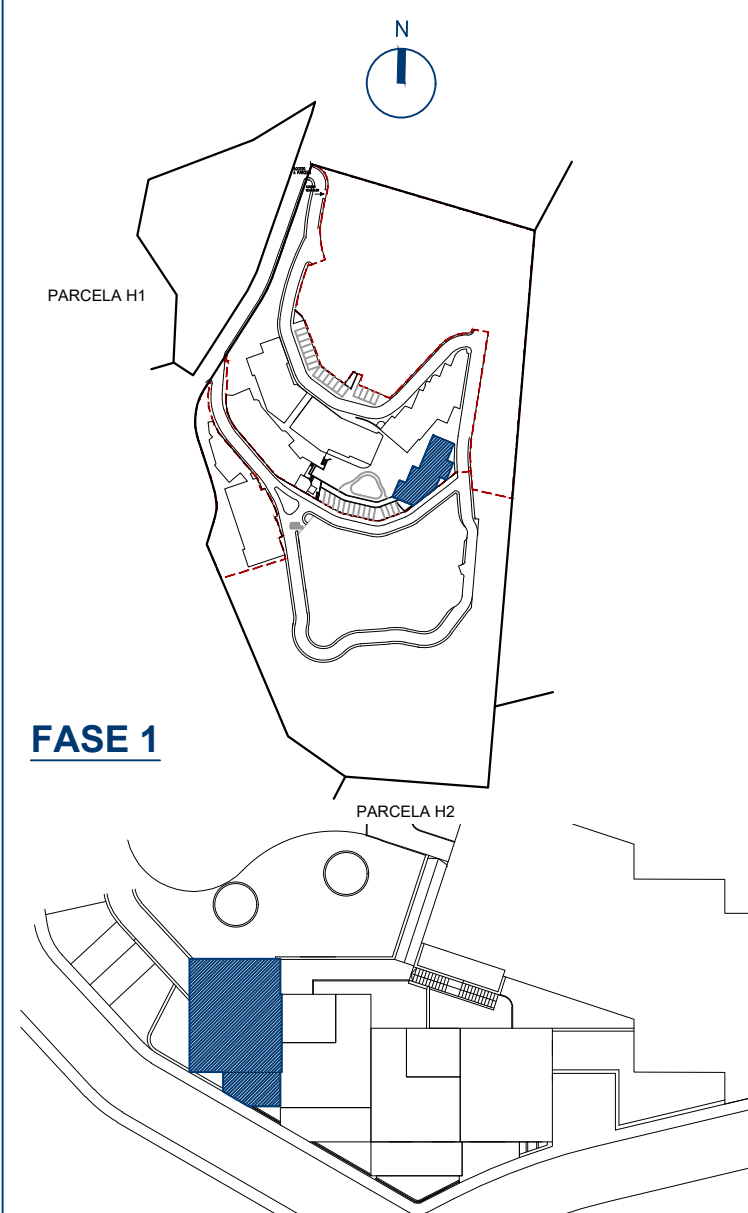
VIVIENDA Nº15



PLANTA BAJA



PLANTA ALTA



BLOQUE 3-B

CUADRO DE SUPERFICIES

Cocina	11.57m <sup>2</sup>
Lavadero	2.51m <sup>2</sup>
Baño 3	4.09m <sup>2</sup>
Salón- Comedor	32.48m <sup>2</sup>
Dormitorio 3	12.57m <sup>2</sup>
Escalera	5.99m <sup>2</sup>
<b>TOTAL ÚTIL PLANTA BAJA</b>	<b>69.21m<sup>2</sup></b>
Distribuidor	3.13m <sup>2</sup>
Dormitorio 1	17.31m <sup>2</sup>
Dormitorio 2	13.18m <sup>2</sup>
Baño 1	5.09m <sup>2</sup>
Baño 2	4.10m <sup>2</sup>
<b>TOTAL ÚTIL PLANTA ALTA</b>	<b>42.81m<sup>2</sup></b>
<b>TOTAL ÚTIL INTERIOR</b>	<b>112.02m<sup>2</sup></b>
<b>CONSTRUIDA VIVIENDA</b>	<b>137.35m<sup>2</sup></b>
<b>CONSTRUIDA TERRAZAS</b>	<b>37.71m<sup>2</sup></b>
<b>CONSTRUIDA TOTAL</b>	<b>175.06m<sup>2</sup></b>
<b>UTIL BOJA <sup>(1)</sup></b>	<b>123.22m<sup>2</sup></b>
<b>CONSTRUIDA BOJA <sup>(1)</sup></b>	<b>166.92m<sup>2</sup></b>

(1) Según Decreto 218/2005 / Sup.Util se define como la superficie del suelo interior de la vivienda y el 50% de espacios exteriores privativos (limitándose al 10% de la útil interior).  
Sup.Construida\_Sup.Util + cerramientos interiores/exteriores y parte proporcional de elementos comunes.

Escala 1 : 75

1 m 2 m 3 m 4 m 5 m 6 m 7 m 8 m 9 m 10 m

La información aquí contenida no tiene carácter contractual, pudiendo ser modificada durante el transcurso de la ejecución de la obra por exigencias técnicas, jurídicas o comerciales, sin que ello implique menoscabo en el nivel global de calidades. Los peldaños de acceso a la vivienda y salidas a patios, puede alterarse en función de la rasante de las calles y corresponde a la D.F. fijar el criterio a utilizar para ello.