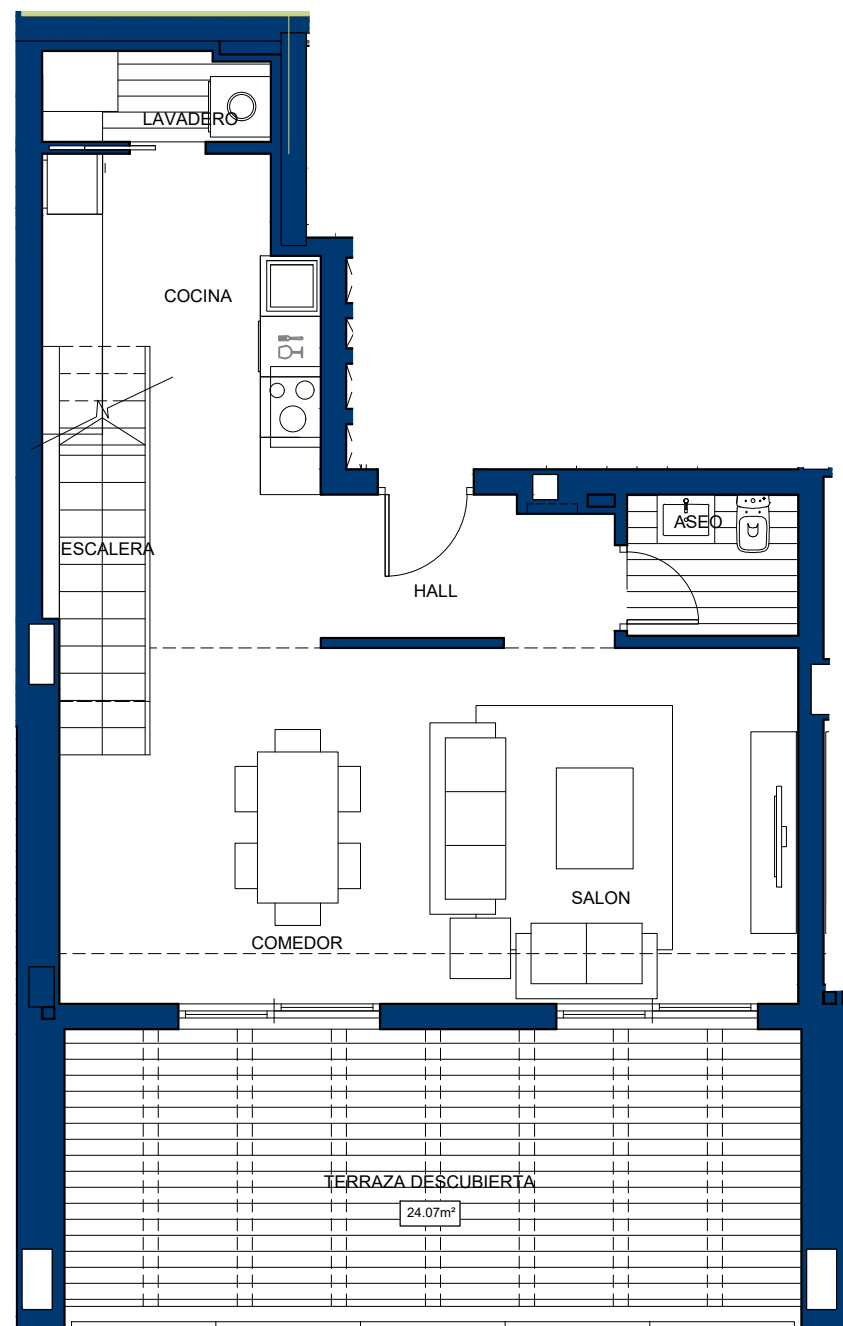
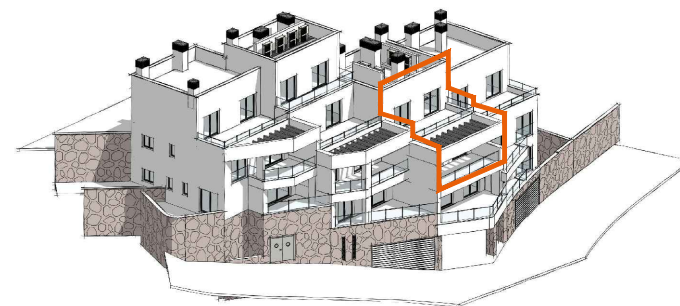
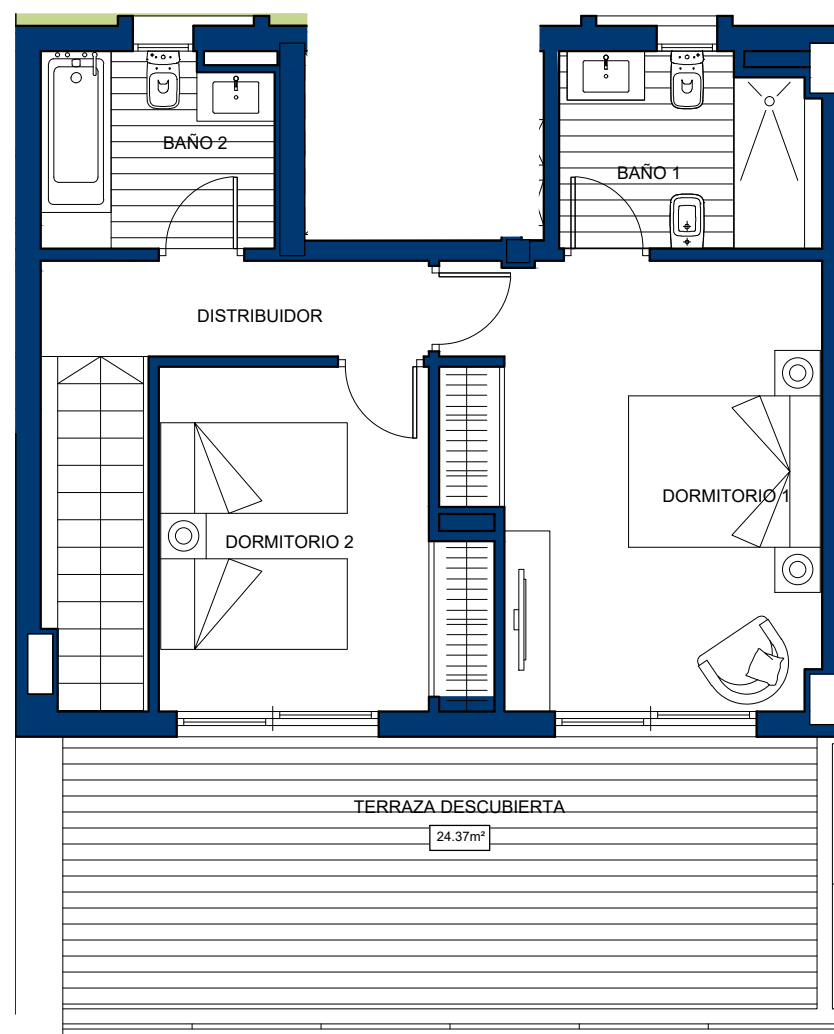


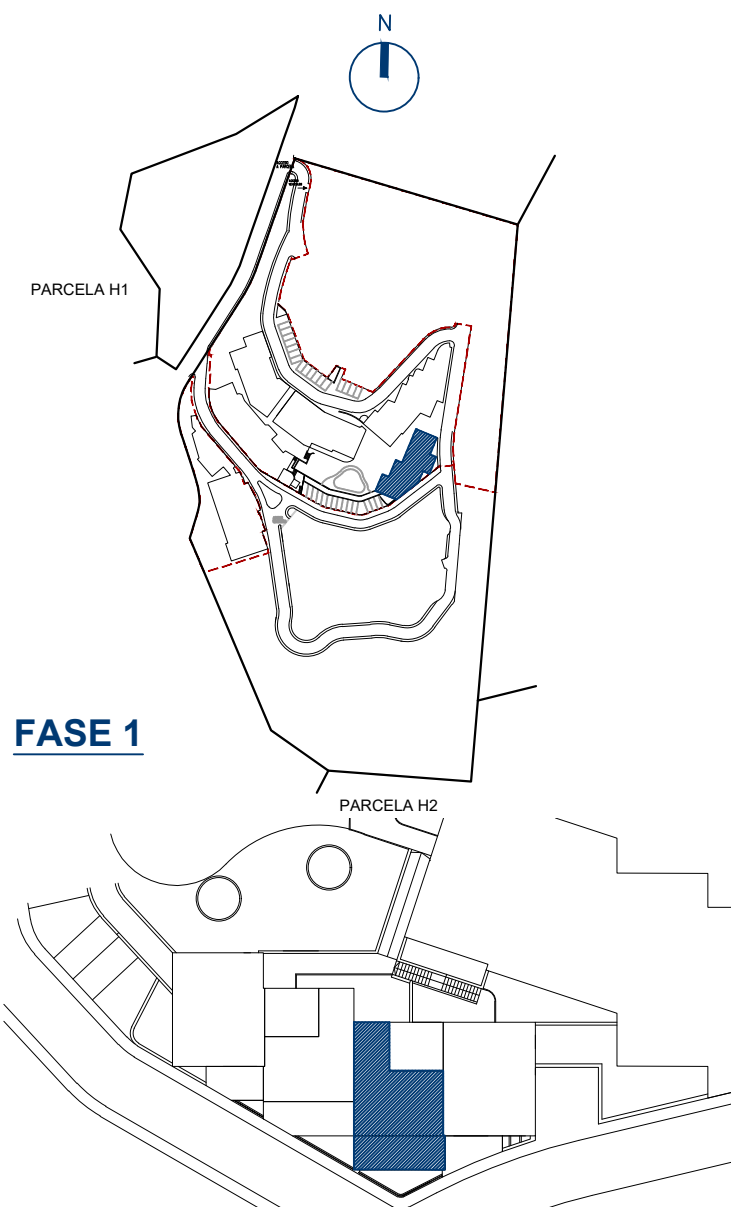
VIVIENDA Nº17



**PLANTA BAJA**



**PLANTA ALTA**



**FASE 1**

**BLOQUE 3-B**

**CUADRO DE SUPERFICIES**

Hall	6.65m <sup>2</sup>
Cocina	8.92m <sup>2</sup>
Lavadero	2.06m <sup>2</sup>
Aseo	2.38m <sup>2</sup>
Salón- Comedor	25.34m <sup>2</sup>
Escalera	4.21m <sup>2</sup>
<b>TOTAL ÚTIL PLANTA BAJA</b>	<b>49.56m<sup>2</sup></b>
Distribuidor	3.66m <sup>2</sup>
Dormitorio 1	15.68m <sup>2</sup>
Dormitorio 2	10.26m <sup>2</sup>
Baño 1	4.91m <sup>2</sup>
Baño 2	4.22m <sup>2</sup>
<b>TOTAL ÚTIL PLANTA ALTA</b>	<b>38.73m<sup>2</sup></b>
<b>TOTAL ÚTIL INTERIOR</b>	<b>88.29m<sup>2</sup></b>
<hr/>	
<b>CONSTRUIDA VIVIENDA</b>	<b>107.43m<sup>2</sup></b>
<b>CONSTRUIDA TERRAZAS</b>	<b>48.44m<sup>2</sup></b>
<hr/>	
<b>CONSTRUIDA TOTAL</b>	<b>155.87m<sup>2</sup></b>
<hr/>	
<b>UTIL BOJA <sup>(1)</sup></b>	<b>97.12m<sup>2</sup></b>
<b>CONSTRUIDA BOJA <sup>(1)</sup></b>	<b>134.88m<sup>2</sup></b>

(1) Según Decreto 218/2005 / Sup.Util se define como la superficie del suelo interior de la vivienda y el 50% de espacios exteriores privados (limitándose al 10% de la útil interior).  
Sup.Construida\_Sup.Util + cerramientos interiores/exteriores y parte proporcional de elementos comunes.

Escala 1 : 75

1 m 2 m 3 m 4 m 5 m 6 m 7 m 8 m 9 m 10 m