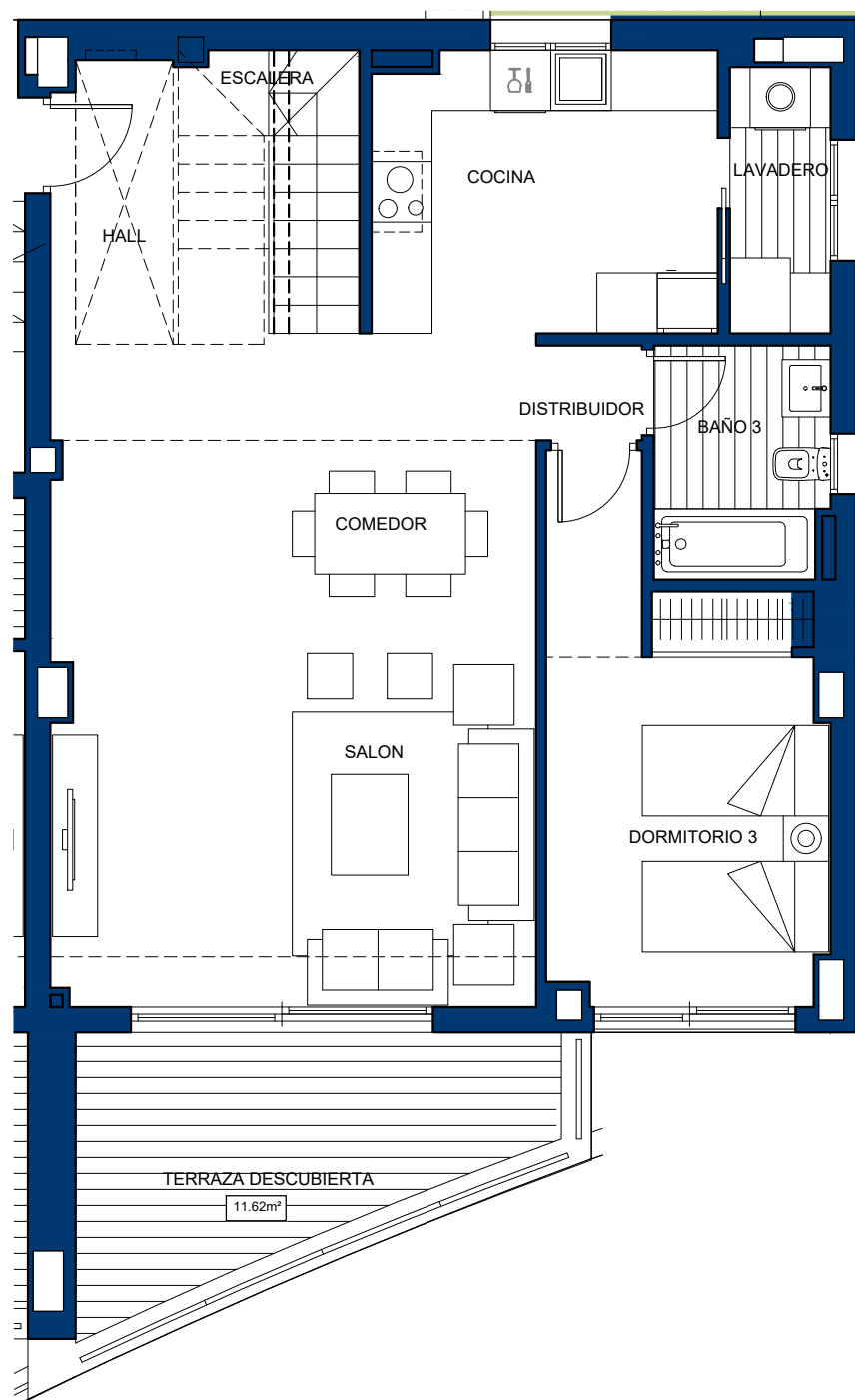
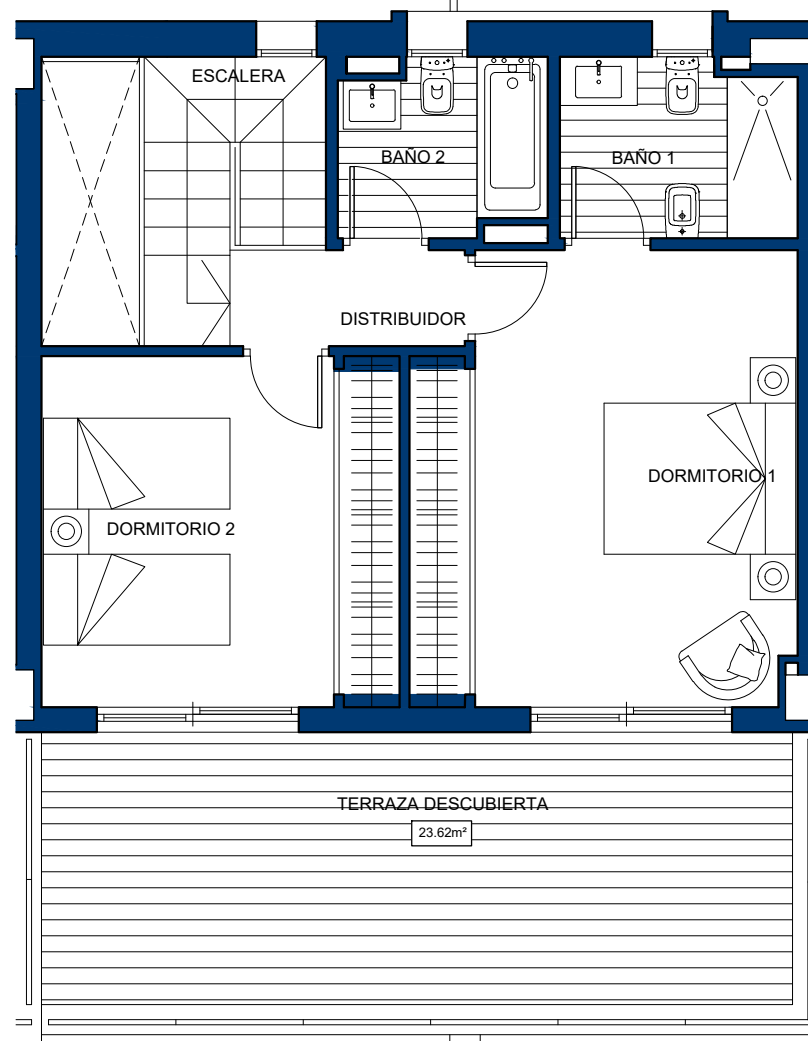


VIVIENDA Nº18

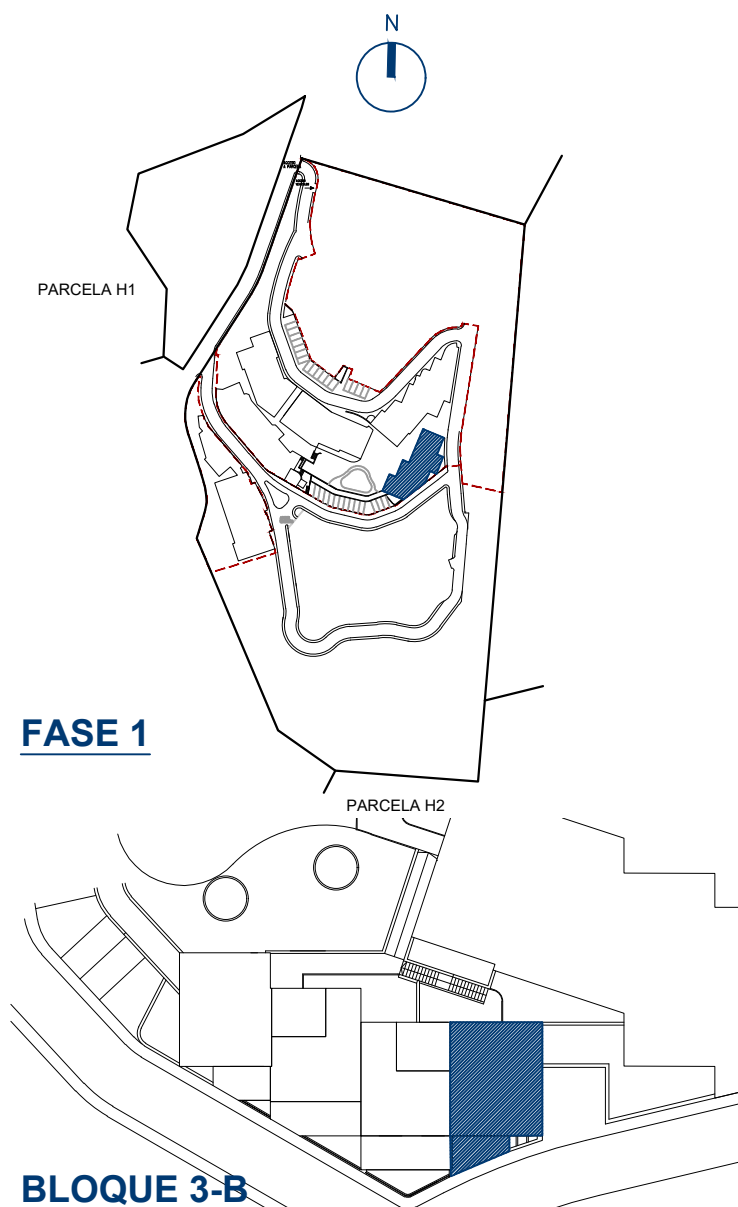


PLANTA BAJA



PLANTA ALTA

Escala 1 : 75



FASE 1

BLOQUE 3-B

CUADRO DE SUPERFICIES

Hall	3.25m ²
Cocina	9.61m ²
Lavadero	2.64m ²
Salón- Comedor	32.14m ²
Baño 3	4.09m ²
Dormitorio 3	12.59m ²
Escalera	5.25m ²
TOTAL ÚTIL PLANTA BAJA	69.57m²
Distribuidor	3.26m ²
Dormitorio 1	16.70m ²
Dormitorio 2	12.35m ²
Baño 1	4.27m ²
Baño 2	3.66m ²
TOTAL ÚTIL PLANTA ALTA	40.24m²
TOTAL ÚTIL INTERIOR	109.81m²
CONSTRUIDA VIVIENDA	136.37m²
CONSTRUIDA TERRAZAS	35.24m²
CONSTRUIDA TOTAL	171.61m²
UTIL BOJA ⁽¹⁾	120.79m²
CONSTRUIDA BOJA ⁽¹⁾	166.45m²

(1) Según Decreto 218/2005 / Sup.Util se define como la superficie del suelo interior de la vivienda y el 50% de espacios exteriores privados (limitándose al 10% de la útil interior).
Sup.Construida_Sup.Util + cerramientos interiores/exteriores y parte proporcional de elementos comunes.