

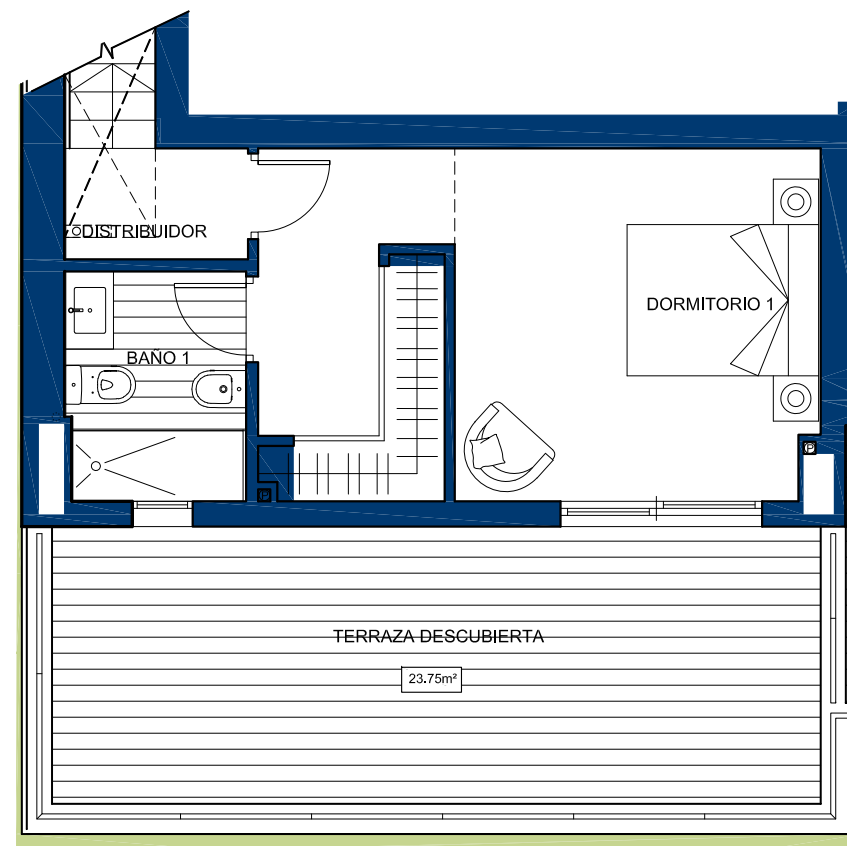
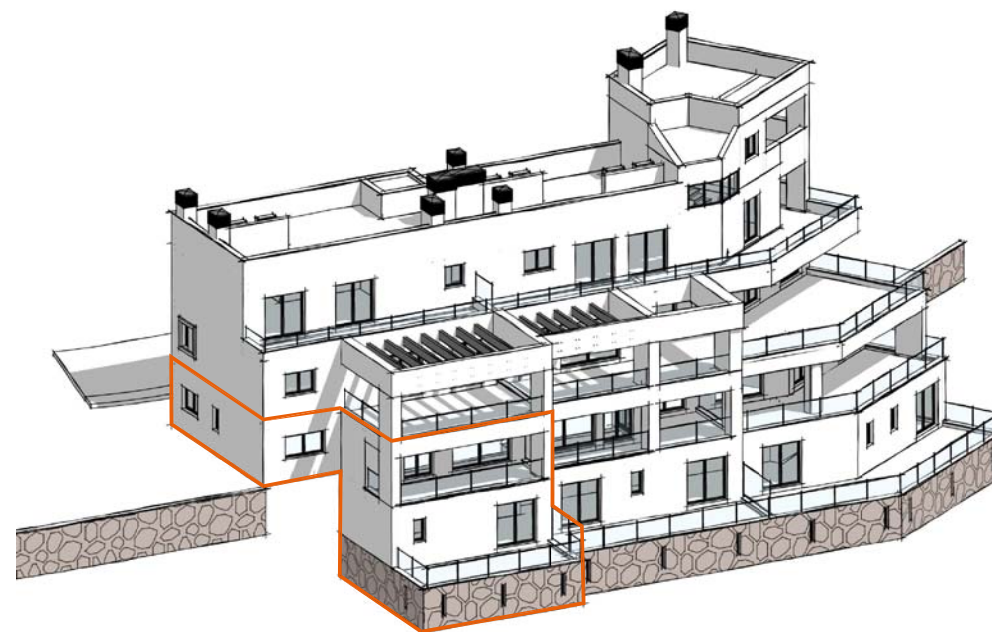
VIVIENDA Nº28



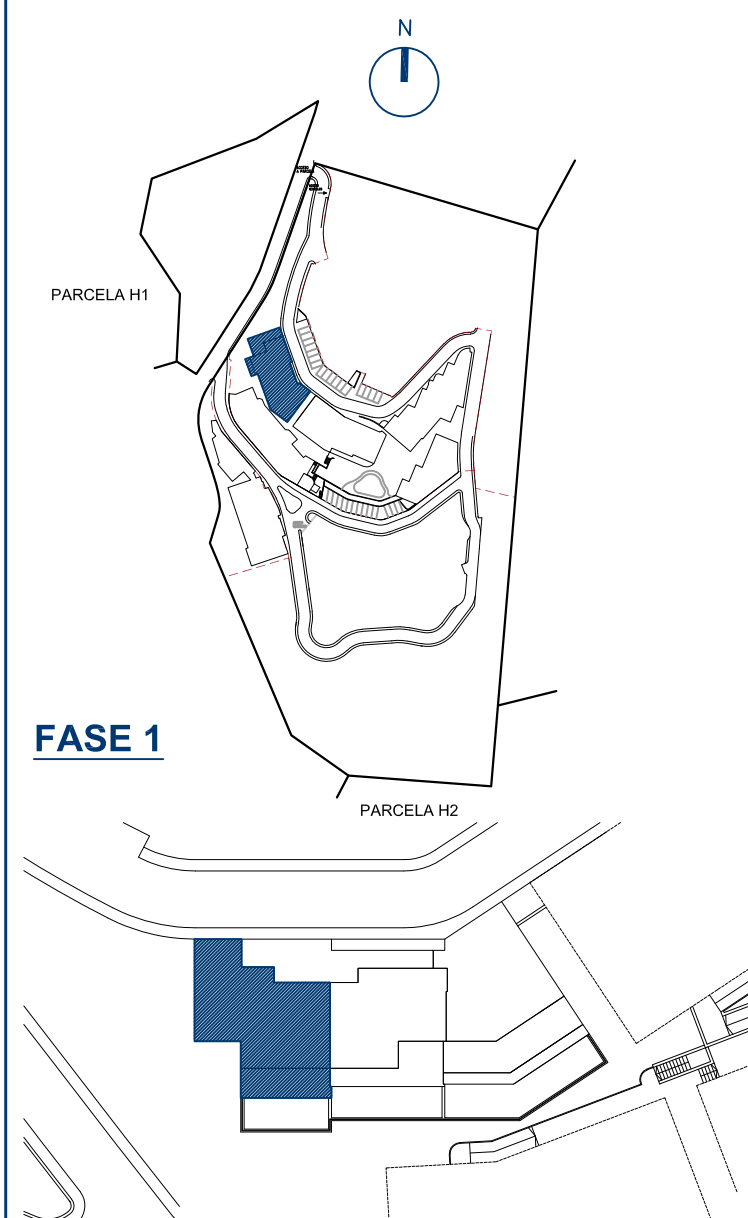
PLANTA ALTA

Escala 1 : 75

1 m 2 m 3 m 4 m 5 m 6 m 7 m 8 m 9 m 10 m



PLANTA BAJA



FASE 1

BLOQUE 3-G

CUADRO DE SUPERFICIES

Hall	9.92m ²
Cocina	8.95m ²
Lavadero	1.99m ²
Salón- Comedor	30.75m ²
Dormitorio 2	13.46m ²
Dormitorio 3	11.31m ²
Baño 2	4.66m ²
Escalera	4.03m ²
TOTAL ÚTIL PLANTA ALTA	85.07m²
Distribuidor	2.00m ²
Dormitorio 1	19.03m ²
Baño 1	3.96m ²
TOTAL ÚTIL PLANTA BAJA	24.99m²
TOTAL ÚTIL INTERIOR	110.06m²
CONSTRUIDA VIVIENDA	132.73m²
CONSTRUIDA TERRAZAS	44.49m²
CONSTRUIDA TOTAL	177.22m²
UTIL BOJA ⁽¹⁾	121.07m²
CONSTRUIDA BOJA ⁽¹⁾	164.98m²

(1) Según Decreto 218/2005 / Sup.Útil se define como la superficie del suelo interior de la vivienda y el 50% de espacios exteriores privados (limitándose al 10% de la útil interior).