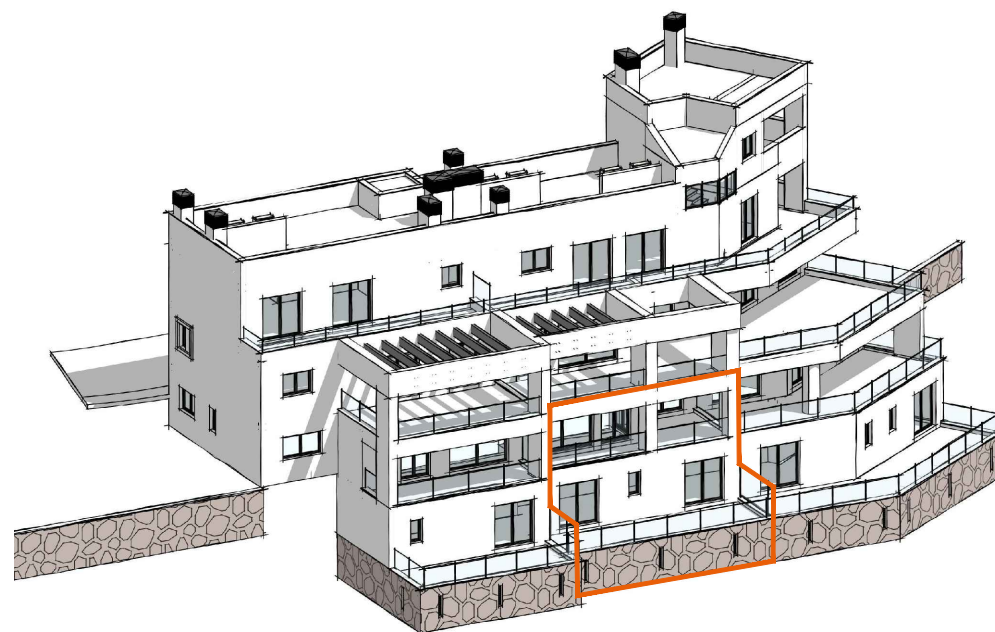
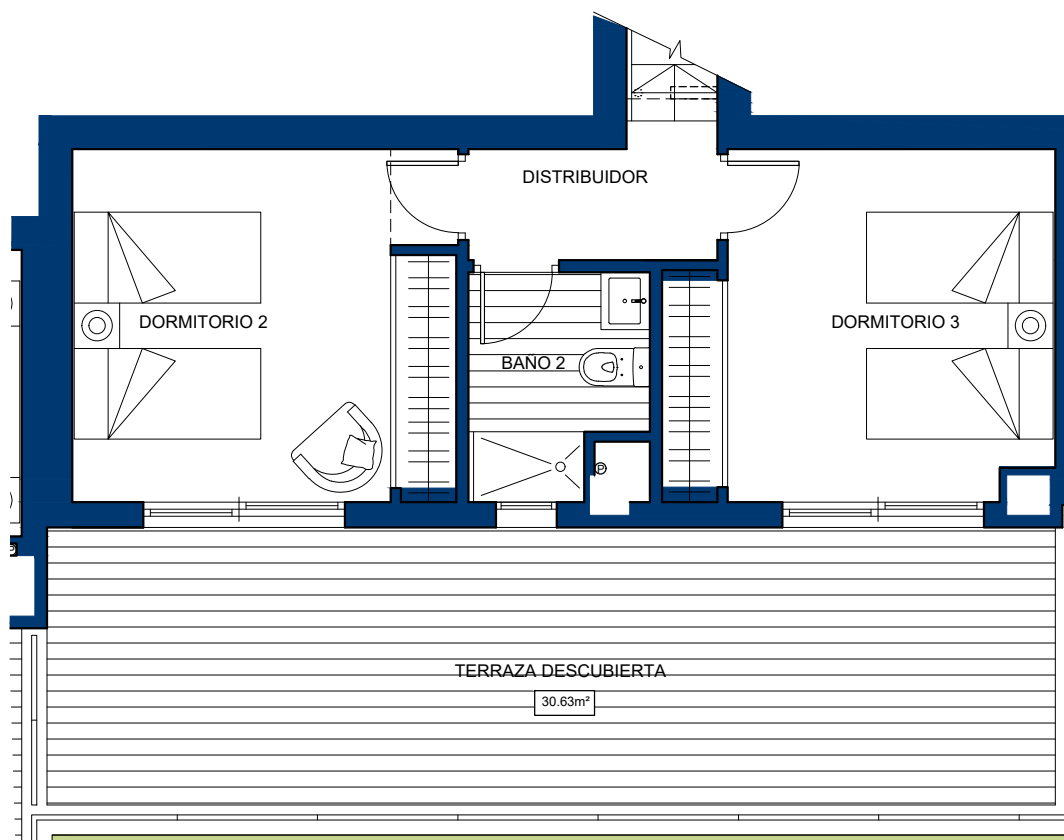


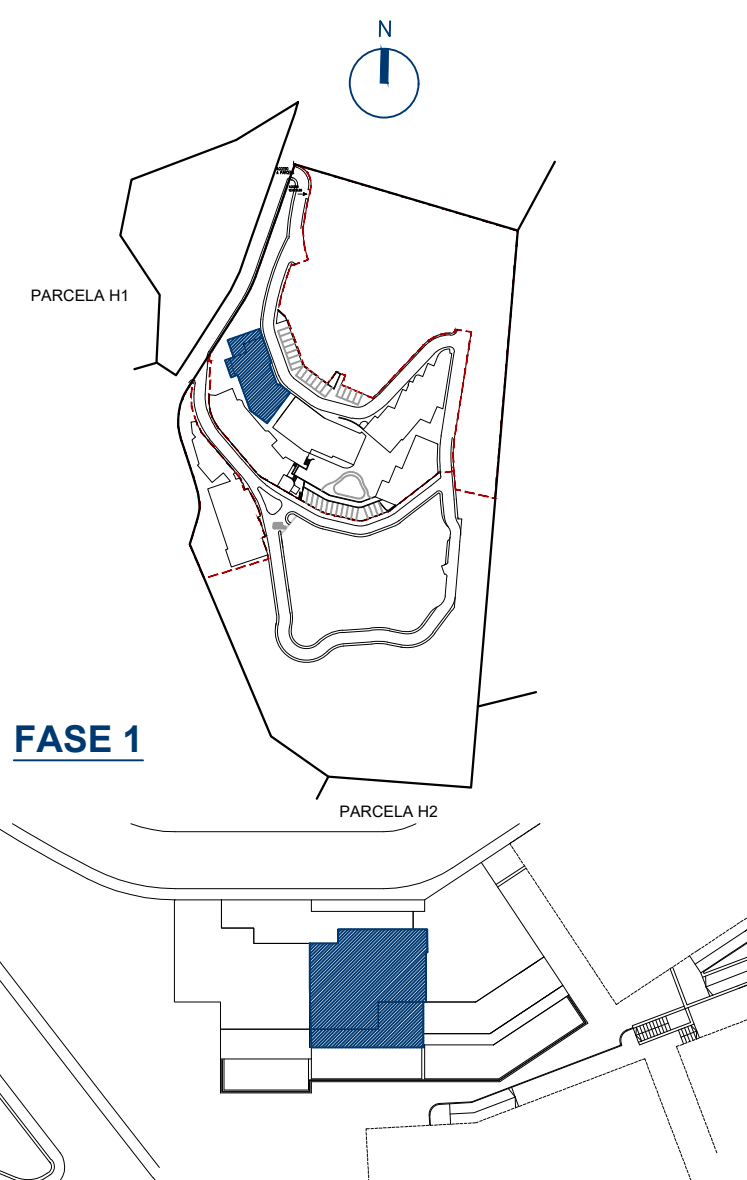
VIVIENDA N°29



PLANTA ALTA



PLANTA BAJA



FASE 1

BLOQUE 3-G

CUADRO DE SUPERFICIES

Hall	6.10m ²
Cocina	7.69m ²
Lavadero	1.99m ²
Salón- Comedor	26.78m ²
Dormitorio 1	14.67m ²
Aseo	2.09m ²
Baño 1	4.10m ²
Escala	4.03m ²
TOTAL ÚTIL PLANTA ALTA	67.45m²
Distribuidor	2.97m ²
Dormitorio 2	12.70m ²
Dormitorio 3	13.29m ²
Baño 2	3.52m ²
TOTAL ÚTIL PLANTA BAJA	32.48m²
TOTAL ÚTIL INTERIOR	99.93m²
<hr/>	
CONSTRUIDA VIVIENDA	118.37m²
CONSTRUIDA TERRAZAS	56.31m²
<hr/>	
CONSTRUIDA TOTAL	174.68m²
<hr/>	
UTIL BOJA ⁽¹⁾	109.92m²
CONSTRUIDA BOJA ⁽¹⁾	149.15m²

Escala 1 : 75

1 m 2 m 3 m 4 m 5 m 6 m 7 m 8 m 9 m 10 m

La información aquí contenida no tiene carácter contractual, pudiendo ser modificada durante el transcurso de la ejecución de la obra por exigencias técnicas, jurídicas o comerciales, sin que ello implique menoscabo en el nivel global de calidades. Los peldaños de acceso a la vivienda y salidas a patios, puede alterarse en función de la rasante de las calles y corresponde a la D.F. fijar el criterio a utilizar para ello.

(1) Según Decreto 218/2005 / Sup.Util. se define como la superficie del suelo interior de la vivienda y el 50% de espacios exteriores privados (limitándose al 10% de la útil interior).
Sup.Construida_Sup.Util+ cerramientos interiores/exteriores y parte proporcional de elementos comunes.