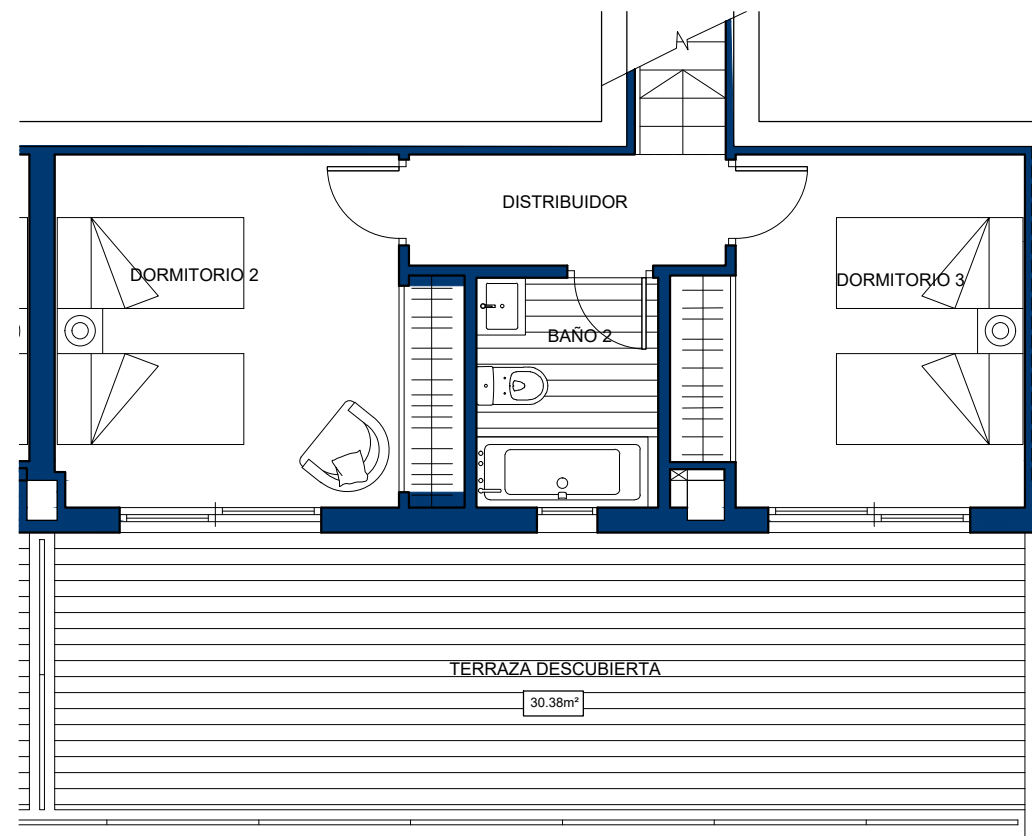
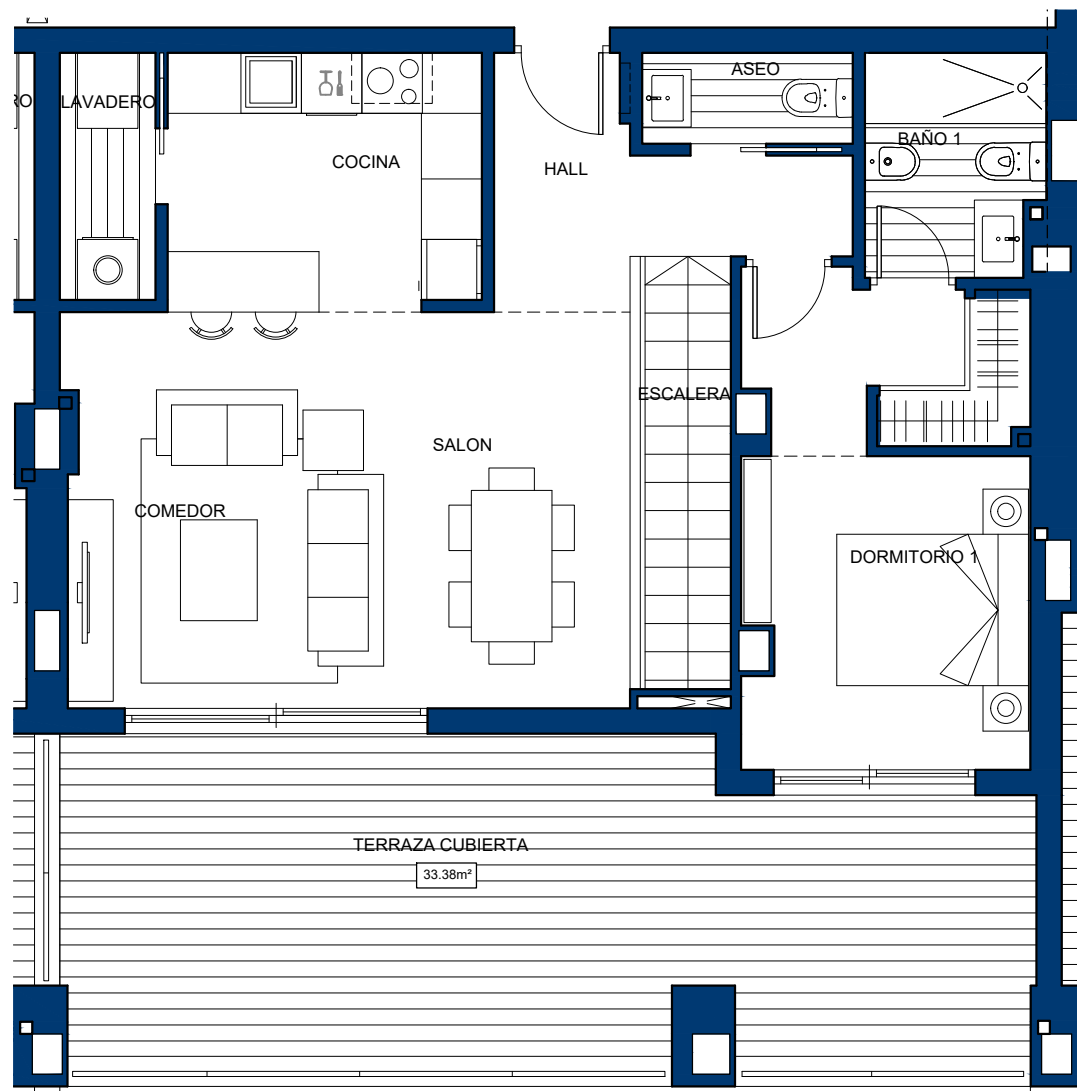
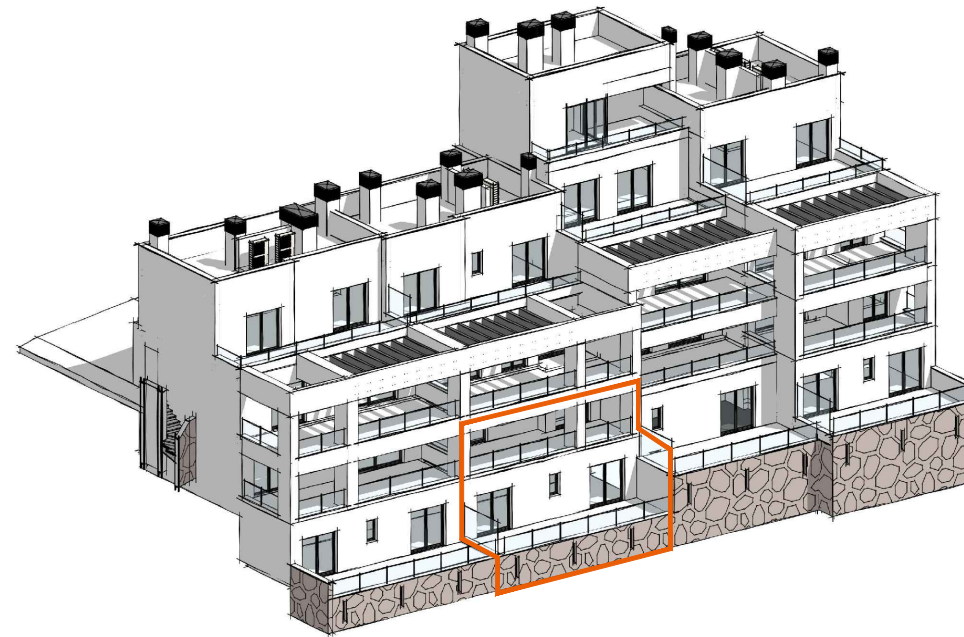


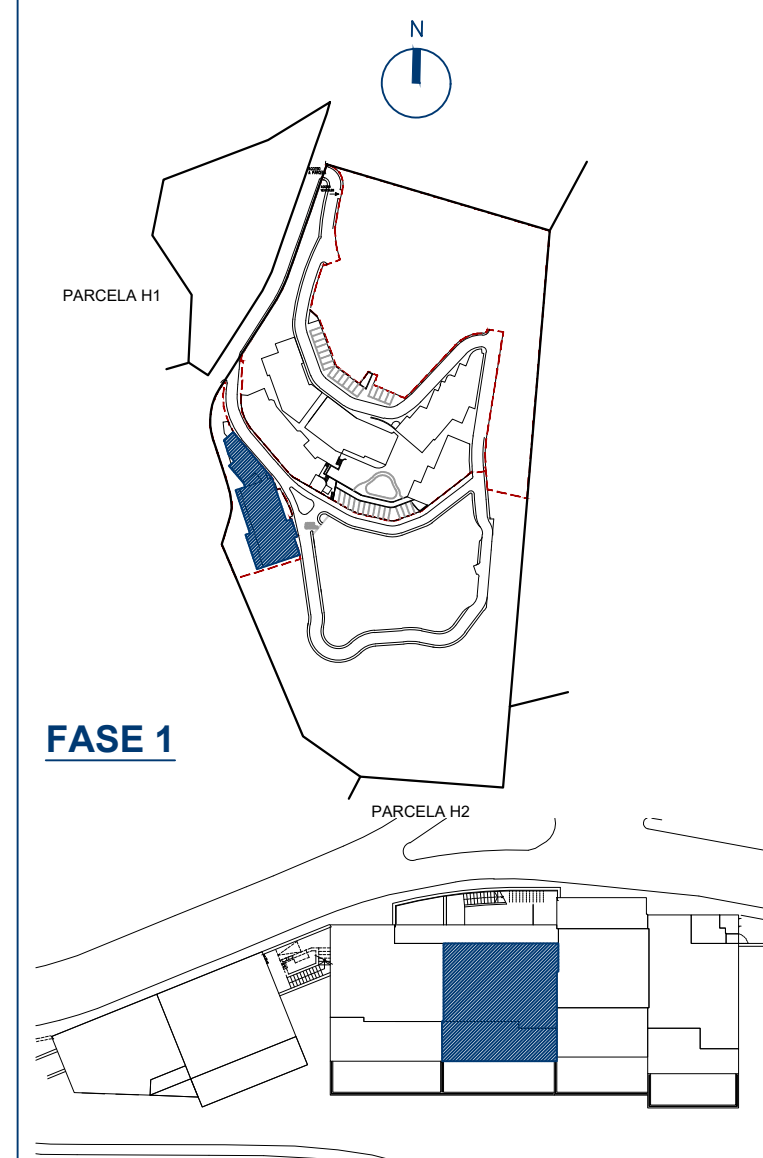
VIVIENDA N°47



PLANTA BAJA

PLANTA ALTA

Escala 1 : 75



FASE 1

BLOQUE 5-N
CUADRO DE SUPERFICIES

Hall	5.65m ²
Cocina	7.84m ²
Lavadero	2.33m ²
Salón- Comedor	22.12m ²
Aseo	1.92m ²
Dormitorio 1	13.55m ²
Baño 1	4.01m ²
Escalera	4.03m ²
TOTAL ÚTIL PLANTA ALTA	61.45m²
Distribuidor	3.45m ²
Dormitorio 2	13.45m ²
Dormitorio 3	11.23m ²
Baño 2	4.10m ²
TOTAL ÚTIL PLANTA BAJA	32.23m²
TOTAL ÚTIL INTERIOR	93.68m²
CONSTRUIDA VIVIENDA	111.16m²
CONSTRUIDA TERRAZAS	63.76m²
CONSTRUIDA TOTAL	174.92m²
UTIL BOJA ⁽¹⁾	103.05m²
CONSTRUIDA BOJA ⁽¹⁾	154.34m²

(1) Según Decreto 218/2005 / Sup.Útil se define como la superficie del suelo interior de la vivienda y el 50% de espacios exteriores privados (limitándose al 10% de la útil interior).
Sup.Construida_Sup.Útil + cerramientos interiores/exteriores y parte proporcional de elementos comunes.