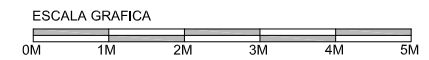
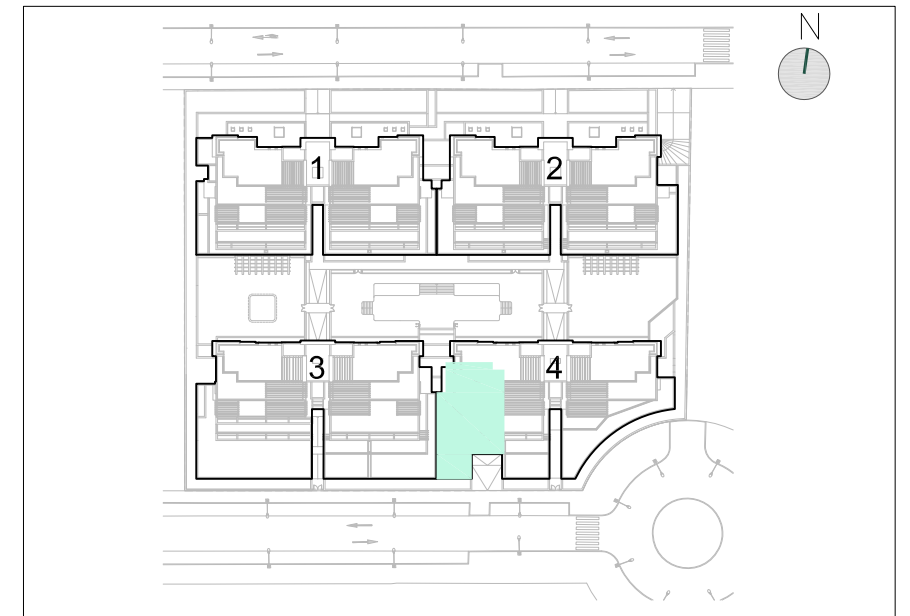
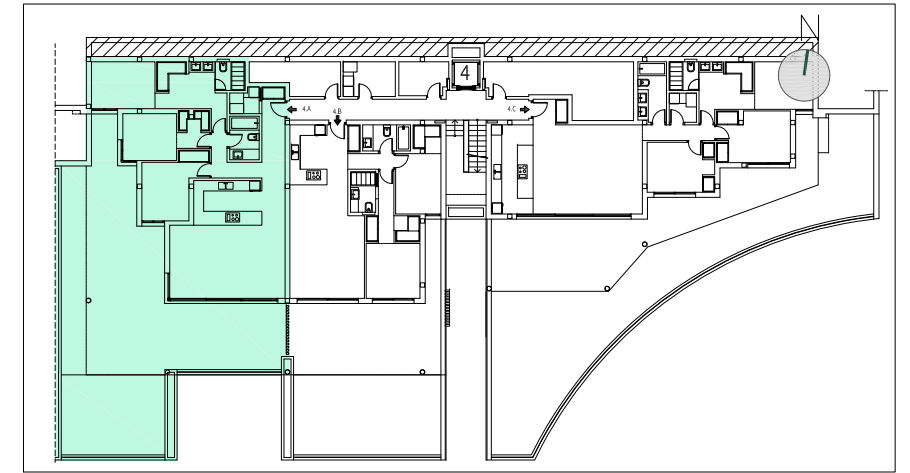
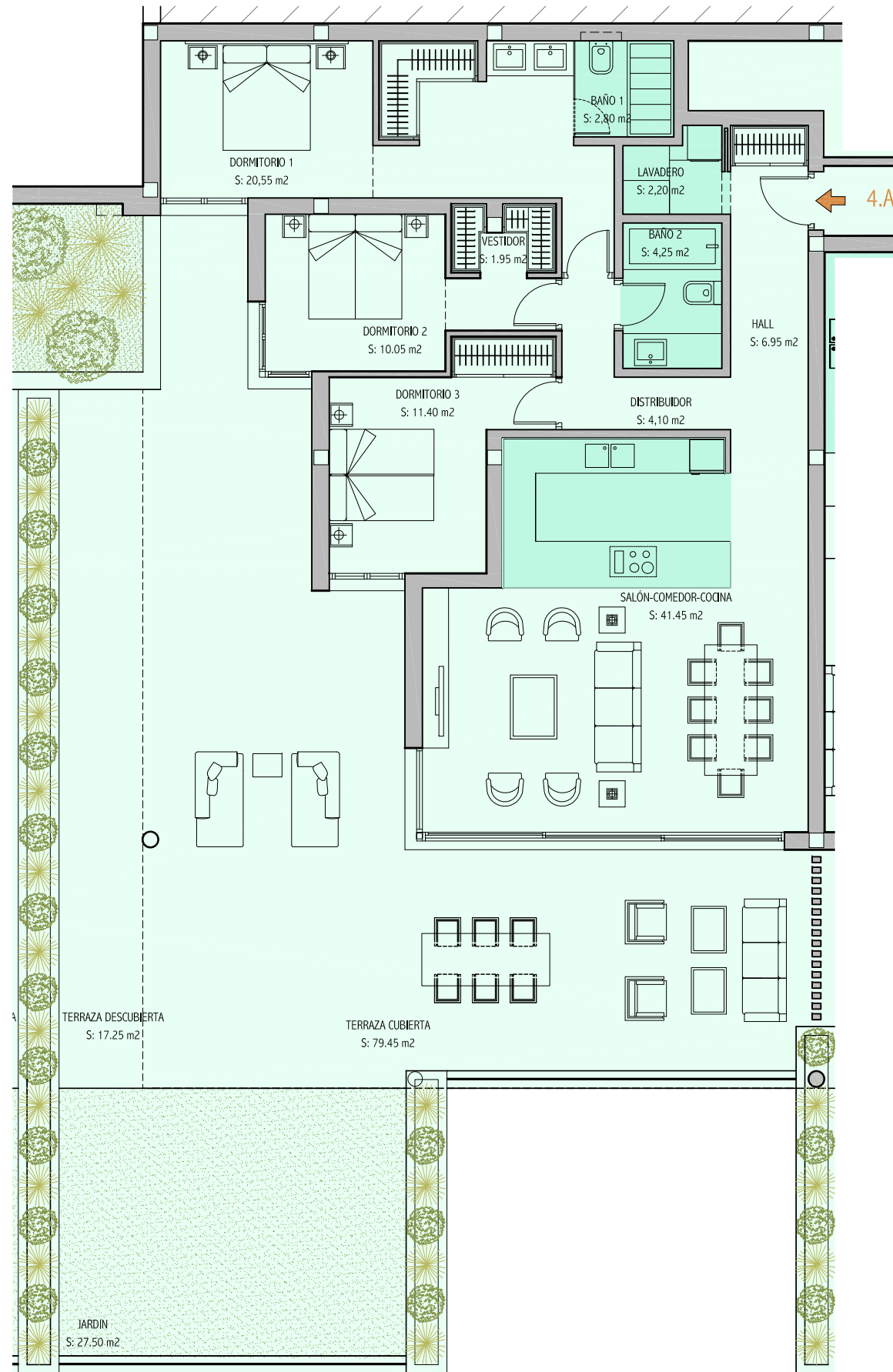


ALEXIA LIFE



BLOQUE 4. PLANTA BAJA VIVIENDA 4A

Superficie útil viv.	Superficie construida	Superficie terrazas cubiertas	Superficie terrazas descubiertas	Superficie total
105,70m2	149,07m2	82,96m2	55,96m2	287,99m2

DECRETO 218/2005		m ²
Superficie útil		116,27
Superficie construida		287,99

UBICACIÓN · CALIDAD · DISEÑO · EFICIENCIA

MÁS QUE CASAS

ALEXIA

PROYECTO DE 52 VIVIENDAS DE 2 - 3 Y 4 DORMITORIOS EN ESTEPONA - MÁLAGA

NOTA LEGAL: EL AMUEBLAMIENTO Y LA DECORACIÓN CONTENIDA EN EL PLANO NO ESTÁN INCLUIDAS EN EL PRECIO. LAS MEDIDAS CONTENIDAS EN EL PLANO SON APROXIMADAS PUDIENDO SUFRIR VARIACIONES DENTRO DE LAS TOLERANCIAS ADMITIDAS POR LA LEY, LA DIRECCIÓN FACULTATIVA DEL PROYECTO PODRÁ INTRODUCIR CAMBIOS O MODIFICACIONES POR EXIGENCIAS TÉCNICAS, LEGALES Y/O ADMINISTRATIVAS.