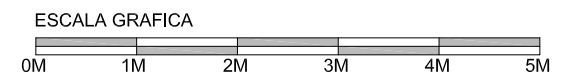
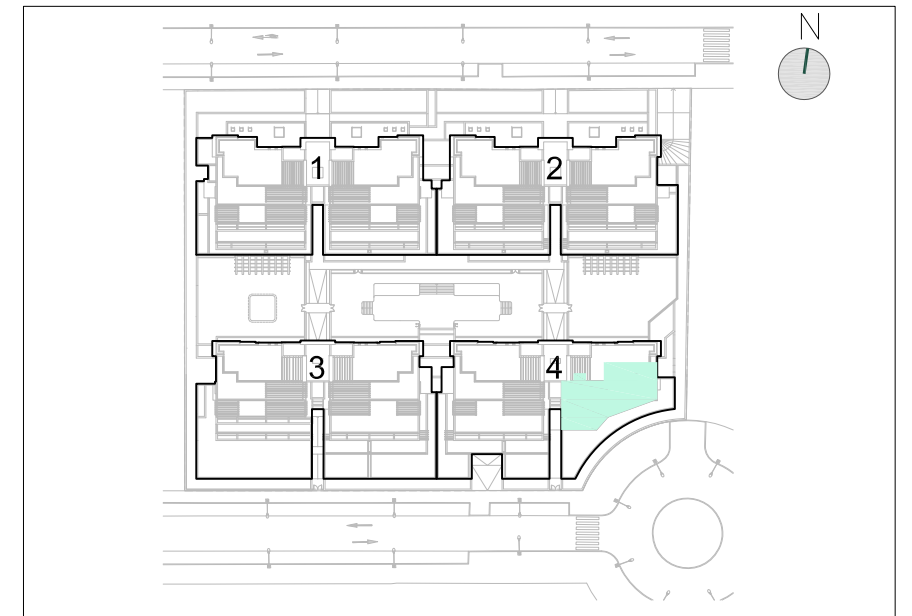
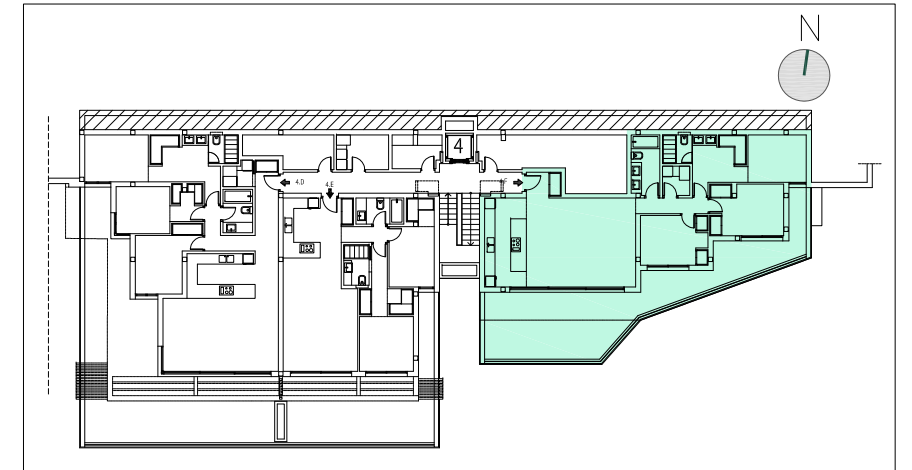
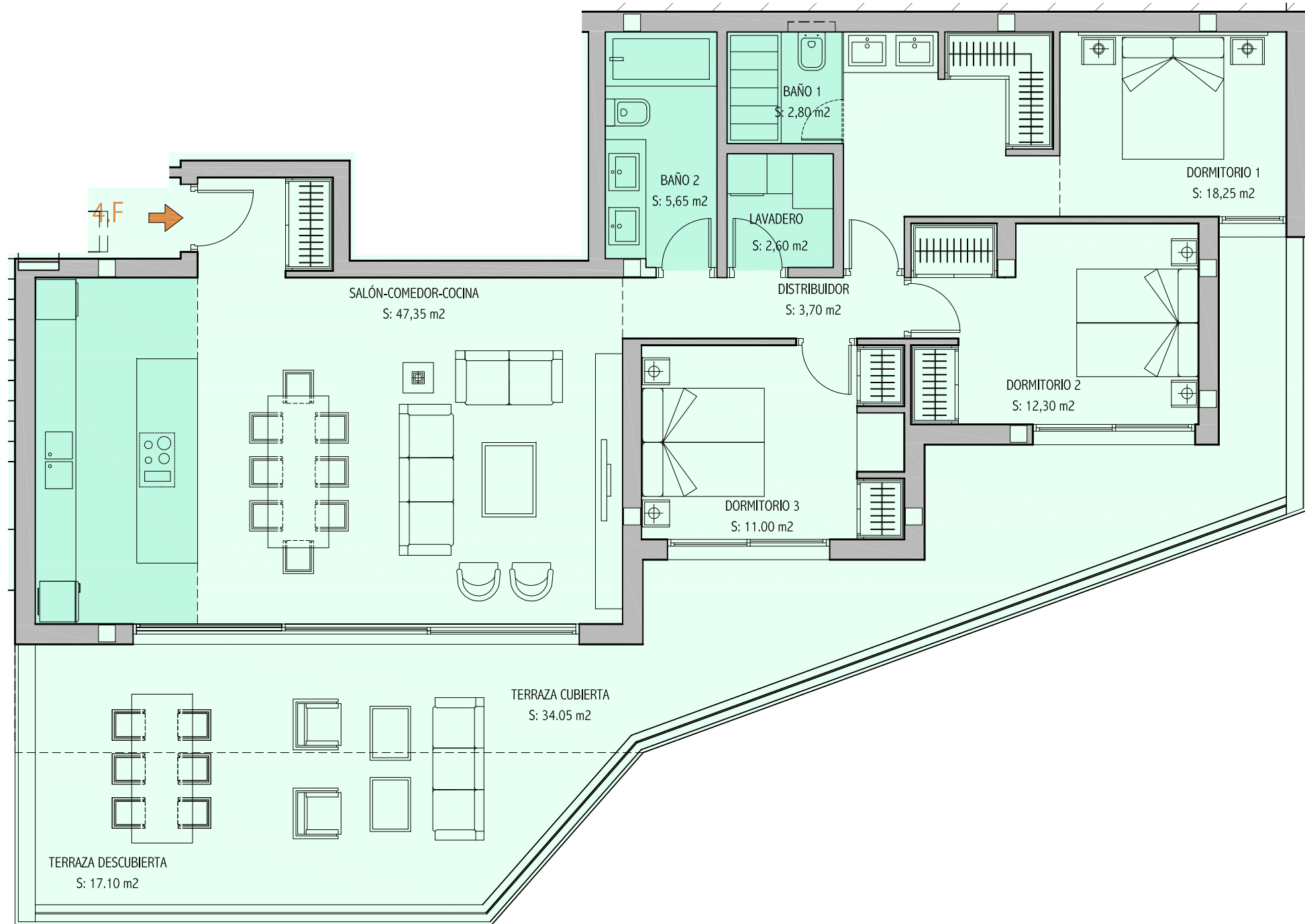


ALEXIA LIFE



BLOQUE 4. PLANTA PRIMERA VIVIENDA 4F

Superficie útil viv.	Superficie construida	Superficie terrazas cubiertas	Superficie terrazas descubiertas	Superficie total
103,65m ²	146,45m ²	38,90m ²	20,83m ²	206,18m ²

DECRETO 218/2005		m ²
Superficie útil		114,01
Superficie construida		206,18

UBICACIÓN · CALIDAD · DISEÑO · EFICIENCIA

MÁS QUE CASAS

ALEXIA

PROYECTO DE 52 VIVIENDAS DE 2 - 3 Y 4 DORMITORIOS EN ESTEPONA - MÁLAGA

NOTA LEGAL: EL AMUEBLAMIENTO Y LA DECORACIÓN CONTENIDA EN EL PLANO NO ESTÁN INCLUIDAS EN EL PRECIO. LAS MEDIDAS CONTENIDAS EN EL PLANO SON APROXIMADAS PUDIENDO SUFRIR VARIACIONES DENTRO DE LAS TOLERANCIAS ADMITIDAS POR LA LEY, LA DIRECCIÓN FACULTATIVA DEL PROYECTO PODRÁ INTRODUCIR CAMBIOS O MODIFICACIONES POR EXIGENCIAS TÉCNICAS, LEGALES Y/O ADMINISTRATIVAS.