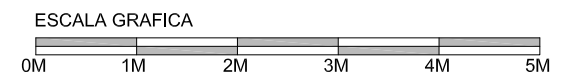
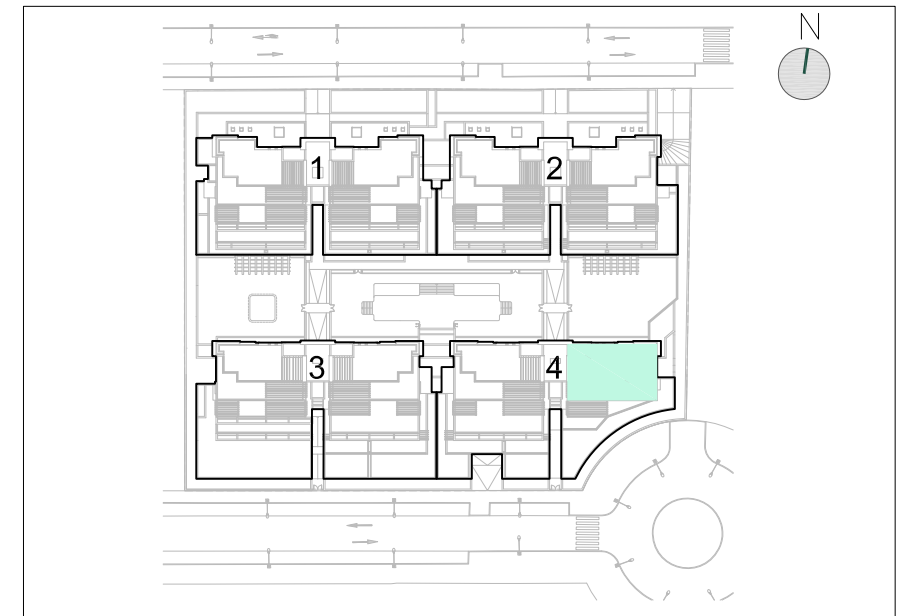
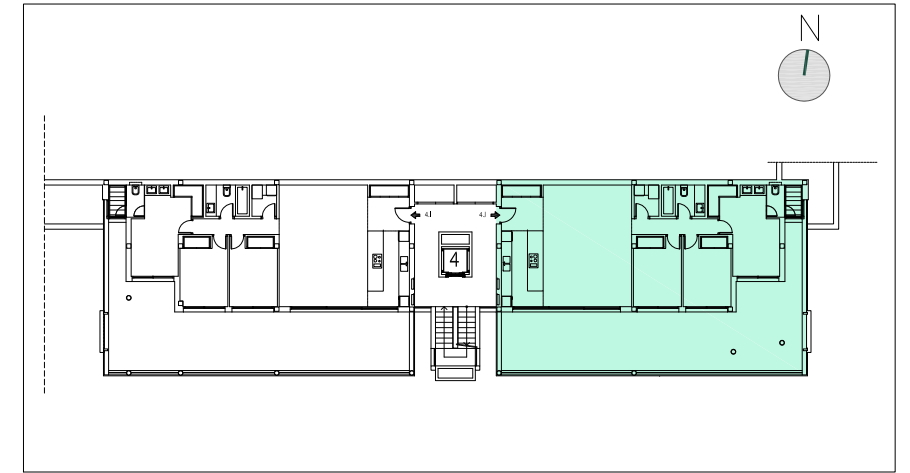
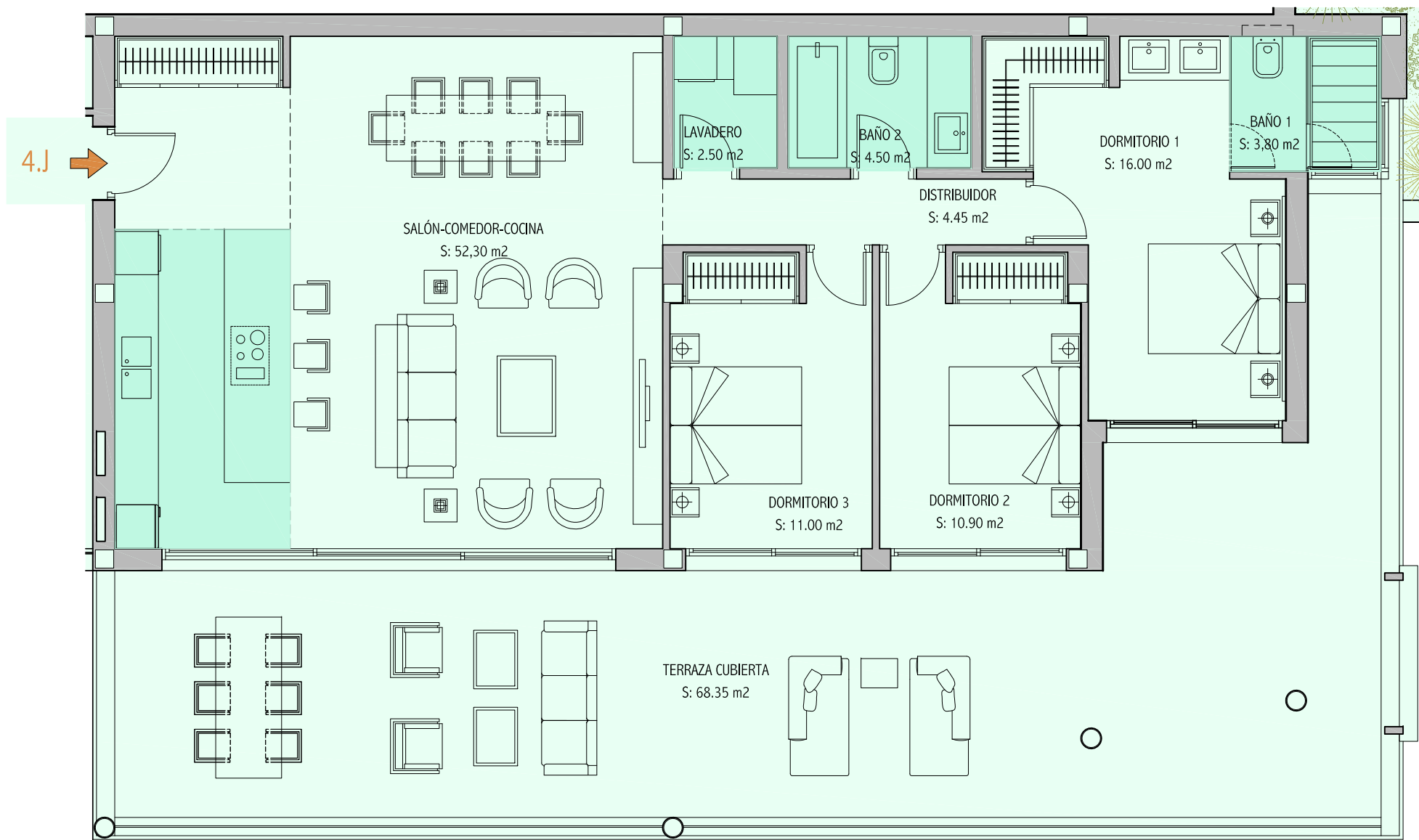


# ALEXIA LIFE



## BLOQUE 4. PLANTA TERCERA VIVIENDA 4J

Superficie útil viv.	Superficie construida	Superficie terrazas cubiertas	Superficie terrazas descubiertas	Superficie total
105,45m <sup>2</sup>	146,46m <sup>2</sup>	77,80m <sup>2</sup>		224,26m <sup>2</sup>

DECRETO 218/2005		m <sup>2</sup>
Superficie útil		115,99
Superficie construida		224,26

UBICACIÓN · CALIDAD · DISEÑO · EFICIENCIA

MÁS QUE CASAS

# ALEXIA

PROYECTO DE 52 VIVIENDAS DE 2 - 3 Y 4 DORMITORIOS EN ESTEPONA - MÁLAGA

NOTA LEGAL: EL AMUEBLAMIENTO Y LA DECORACIÓN CONTENIDA EN EL PLANO NO ESTÁN INCLUIDAS EN EL PRECIO. LAS MEDIDAS CONTENIDAS EN EL PLANO SON APROXIMADAS PUDIENDO SUFRIR VARIACIONES DENTRO DE LAS TOLERANCIAS ADMITIDAS POR LA LEY, LA DIRECCIÓN FACULTATIVA DEL PROYECTO PODRÁ INTRODUCIR CAMBIOS O MODIFICACIONES POR EXIGENCIAS TÉCNICAS, LEGALES Y/O ADMINISTRATIVAS.