

VIVIENDA V-2D-01 BA-P1-0A

Superficie útil

DISTRIBUIDOR	1,89 m ²
SALÓN-COMEDOR-COCINA	24,09 m ²
DORMITORIO SUITE	19,28 m ²
DORMITORIO 2	10,37 m ²
BAÑO	3,02 m ²
LAVADERO	1,07 m ²
TERRAZA CUB.	27,87 m ²
JARDÍN	22,92 m ²
TOTAL	110,51 m²

BLOQUE PORTAL PLANTA PUERTA

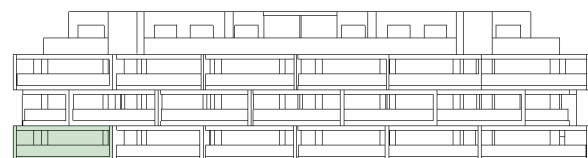
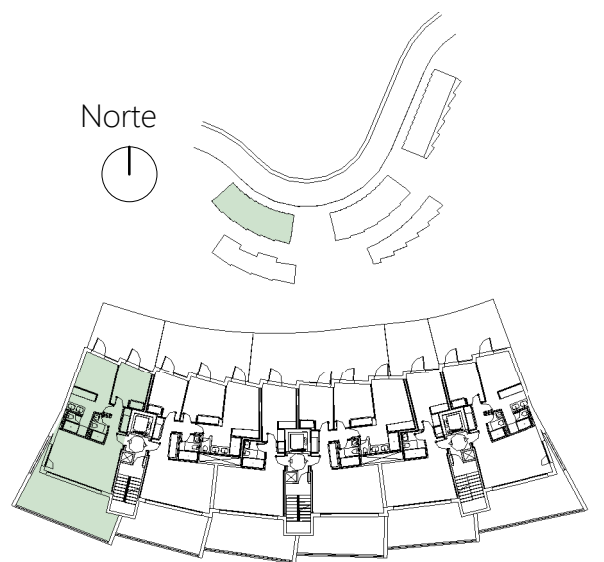
A 1 0 A

SUPERFICIE CONST. CERRADA	70,43 m ²
SUPERFICIE TERRAZA CUBIERTA	33,10 m ²
SUPERFICIE TERRAZA DESCUB.	0,00 m ²
SUPERFICIE JARDÍN	24,08 m ²
SUBTOTAL	92,40 m²
SUPERFICIE ZONA COMÚN	15,91 m ²
SUPERFICIE TOTAL VIVIENDA	143,52 m²

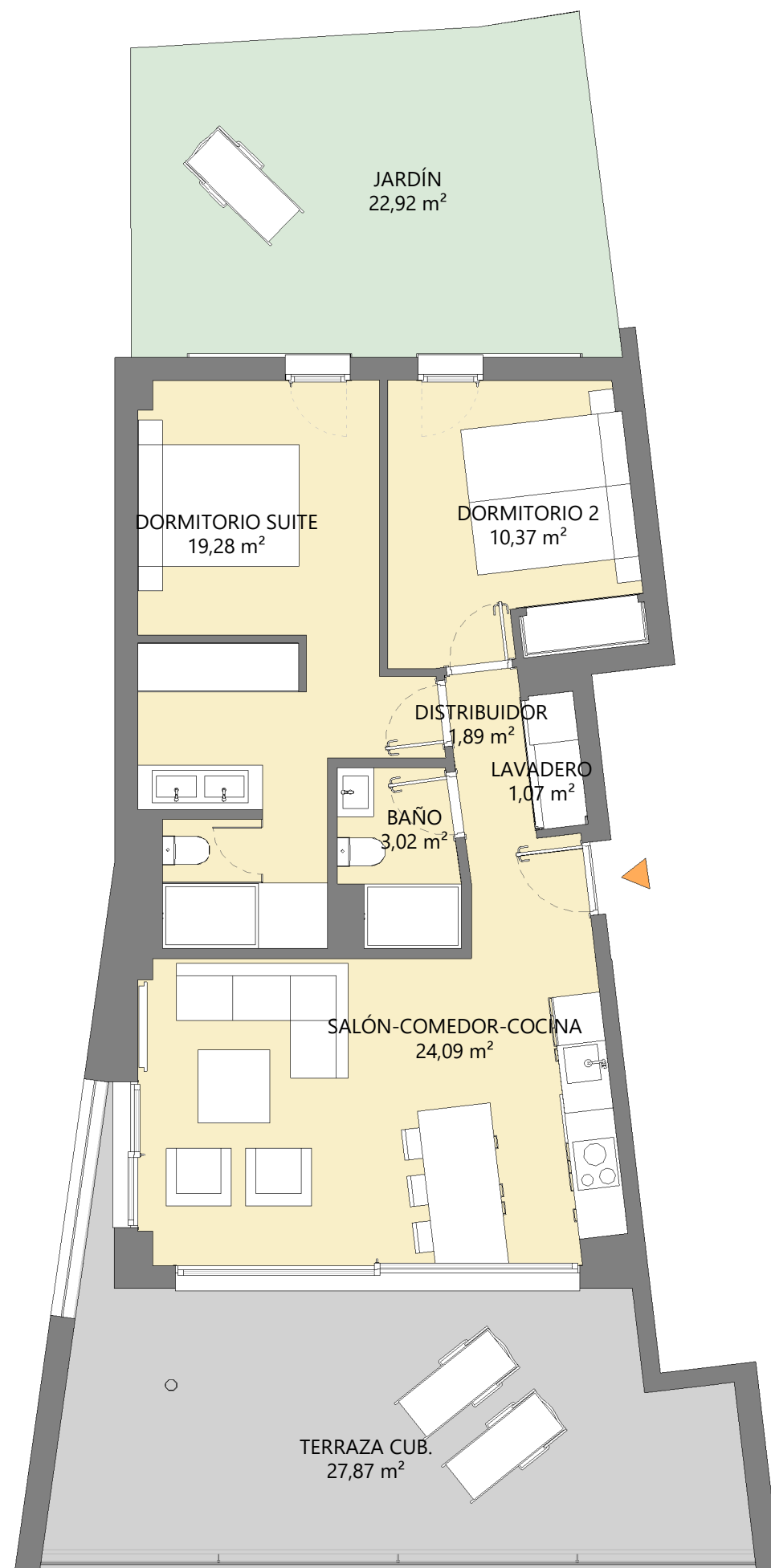
SUPERFICIES SEGÚN DECRETO BOJA 218/2005:

SUPERFICIE UTIL	65,69 m ²
SUPERFICIE CONSTRUIDA	98,70 m ²

Norte



ESCALA GRÁFICA
0 1 2 3m



e s e n s e
By PUERTO NARIJA

Promueve: **cuatro suertes**

EDICIÓN 12/04/2019

puertonarixa.com

TORROX-NERJA
Andalusian
essence



BREEAM® ES
el certificado de sostenibilidad de la construcción

La Promotora Cuatro Suertes podrá realizar las modificaciones de distribución que estime necesarias por exigencias de orden técnico, comercial, jurídico o de disponibilidad. Las superficies detalladas son aproximadas pudiendo experimentar modificaciones que estime necesarias por exigencias de orden técnico o jurídico. El equipamiento de la vivienda será el indicado en la memoria de calidades. El mobiliario ha sido representado a efectos meramente decorativos.