

VIVIENDA V-1D-01 BA-P2-0A

Superficie útil

DISTRIBUIDOR	1,03 m ²
SALÓN-COMEDOR-COCINA	25,24 m ²
DORMITORIO	11,56 m ²
BAÑO	4,41 m ²
LAVADERO	0,54 m ²
TERRAZA CUB.	23,88 m ²
JARDÍN	15,23 m ²
TOTAL	81,88 m²

BLOQUE PORTAL PLANTA PUERTA

A 2 0 A

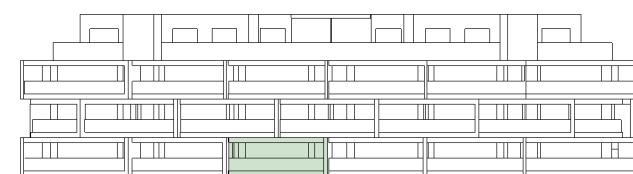
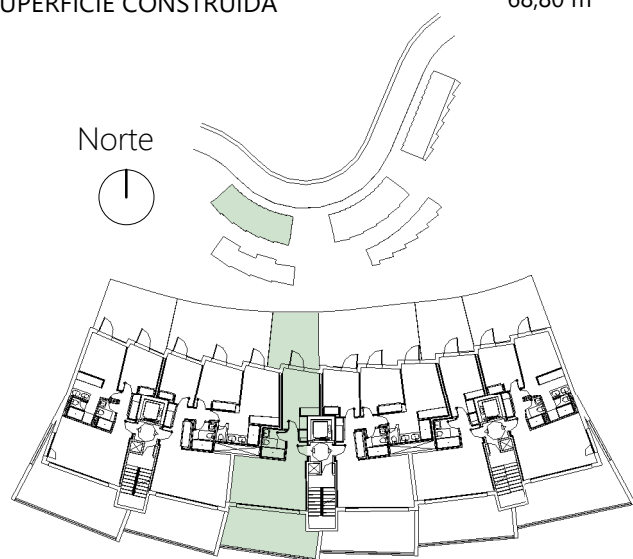
SUPERFICIE CONST. CERRADA	49,71 m ²
SUPERFICIE TERRAZA CUBIERTA	27,02 m ²
SUPERFICIE TERRAZA DESCUB.	0,00 m ²
SUPERFICIE JARDÍN	15,67 m ²
SUBTOTAL	92,40 m²

SUPERFICIE ZONA COMÚN	11,23 m ²
SUPERFICIE TOTAL VIVIENDA	103,63 m²

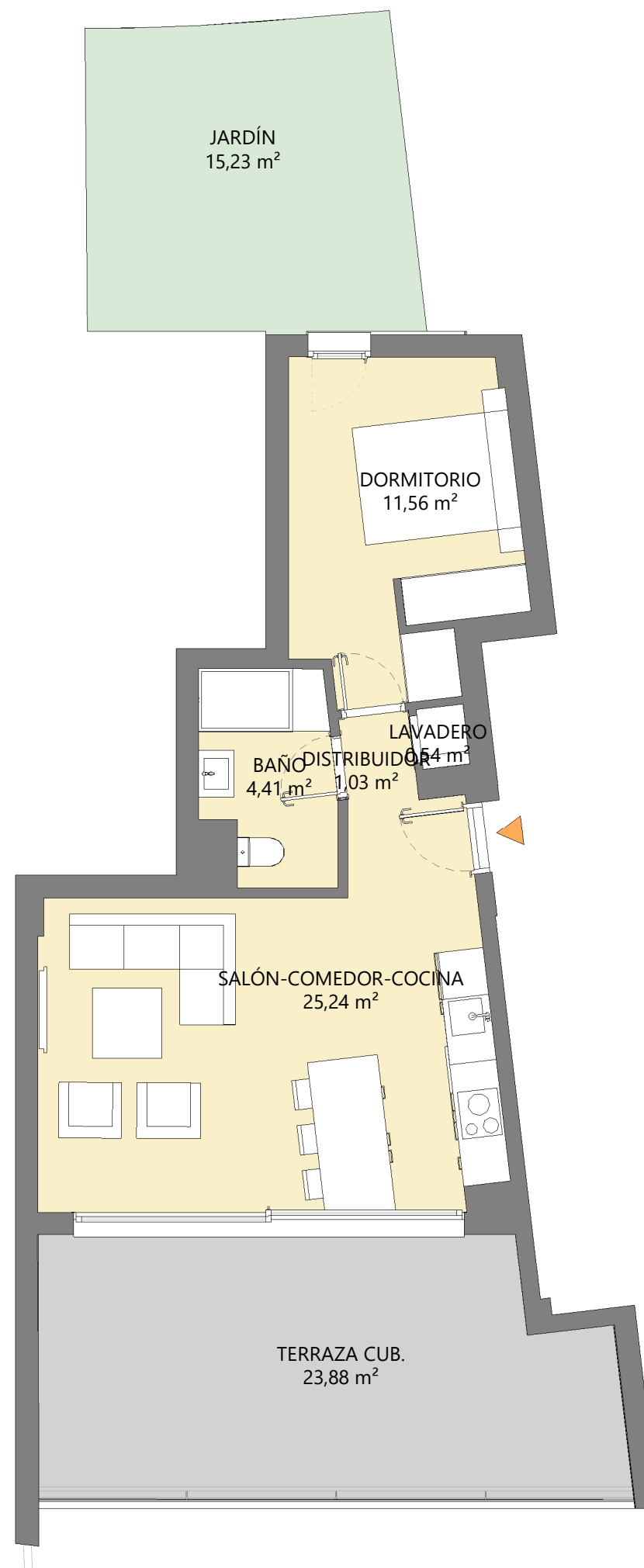
SUPERFICIES SEGÚN DECRETO BOJA 218/2005:

SUPERFICIE UTIL	47,06 m ²
SUPERFICIE CONSTRUIDA	68,80 m ²

Norte



ESCALA GRÁFICA
0 1 2 3m



e s e n s e
By PUERTO NARIXA

Promueve: **cuatro suertes**

EDICIÓN 12/04/2019

puertonarixa.com

TORROX-NERJA
Andalusian
essence



BREEAM® ES
el certificado de sostenibilidad de la construcción

La Promotora Cuatro Suertes podrá realizar las modificaciones de distribución que estime necesarias por exigencias de orden técnico, comercial, jurídico o de disponibilidad. Las superficies detalladas son aproximadas pudiendo experimentar modificaciones que estime necesarias por exigencias de orden técnico o jurídico. El equipamiento de la vivienda será el indicado en la memoria de calidades. El mobiliario ha sido representado a efectos meramente decorativos.