

VIVIENDA V-2D-02 BB-P2-0B

Superficie útil

| | |
|----------------------|-----------------------------|
| DISTRIBUIDOR | 1,93 m ² |
| SALÓN-COMEDOR-COCINA | 24,51 m ² |
| DORMITORIO SUITE | 18,73 m ² |
| DORMITORIO 2 | 10,71 m ² |
| BAÑO | 3,02 m ² |
| LAVADERO | 1,04 m ² |
| TERRAZA CUB. | 23,46 m ² |
| JARDÍN | 18,83 m ² |
| TOTAL | 102,22 m² |

BLOQUE PORTAL PLANTA PUERTA

B 2 0 B

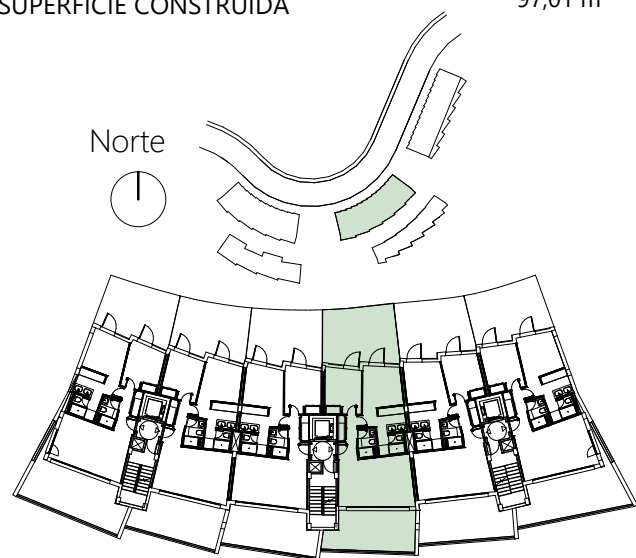
| | |
|-----------------------------|-----------------------------|
| SUPERFICIE CONST. CERRADA | 69,77 m ² |
| SUPERFICIE TERRAZA CUBIERTA | 26,36 m ² |
| SUPERFICIE TERRAZA DESCUB. | 00,00 m ² |
| SUPERFICIE JARDÍN | 21,41 m ² |
| SUBTOTAL | 117,54 m² |

| | |
|----------------------------------|-----------------------------|
| SUPERFICIE ZONA COMÚN | 15,76 m ² |
| SUPERFICIE TOTAL VIVIENDA | 133,30 m² |

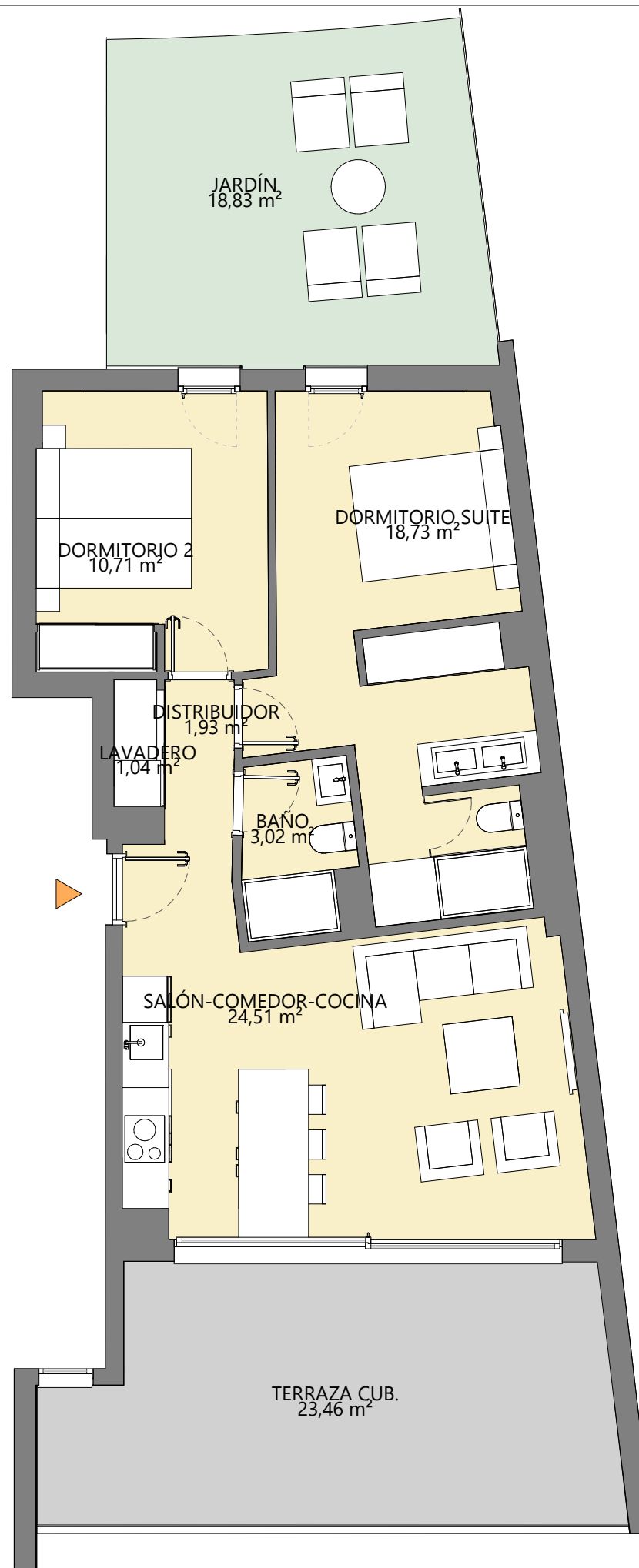
SUPERFICIES SEGÚN DECRETO BOJA 218/2005:

| | |
|-----------------------|----------------------|
| SUPERFICIE UTIL | 65,93 m ² |
| SUPERFICIE CONSTRUIDA | 97,01 m ² |

Norte



ESCALA GRÁFICA
0 1 2 3m



e s e n s e
By PUERTO NARIXA

Promueve: **cuatro suertes**

EDICIÓN 12/04/2019

puertonarixa.com

TORROX-NERJA
Andalusian
essence



BREEAM ES
el certificado de sostenibilidad de la construcción

La Promotora Cuatro Suertes podrá realizar las modificaciones de distribución que estime necesarias por exigencias de orden técnico, comercial, jurídico o de disponibilidad. Las superficies detalladas son aproximadas pudiendo experimentar modificaciones que estime necesarias por exigencias de orden técnico o jurídico. El equipamiento de la vivienda será el indicado en la memoria de calidades. El mobiliario ha sido representado a efectos meramente decorativos.