



NATURA estepona

Promoción de 48 viviendas, aparcamientos, trasteros y zona comunitaria con piscina
Parcela A2 - Sector SUP 03 "Arroyo Enmedio Este" Estepona (Málaga)



B1.E2.2A

(Bloque 1 - Escalera 2 - Planta 2 - Puerta A)

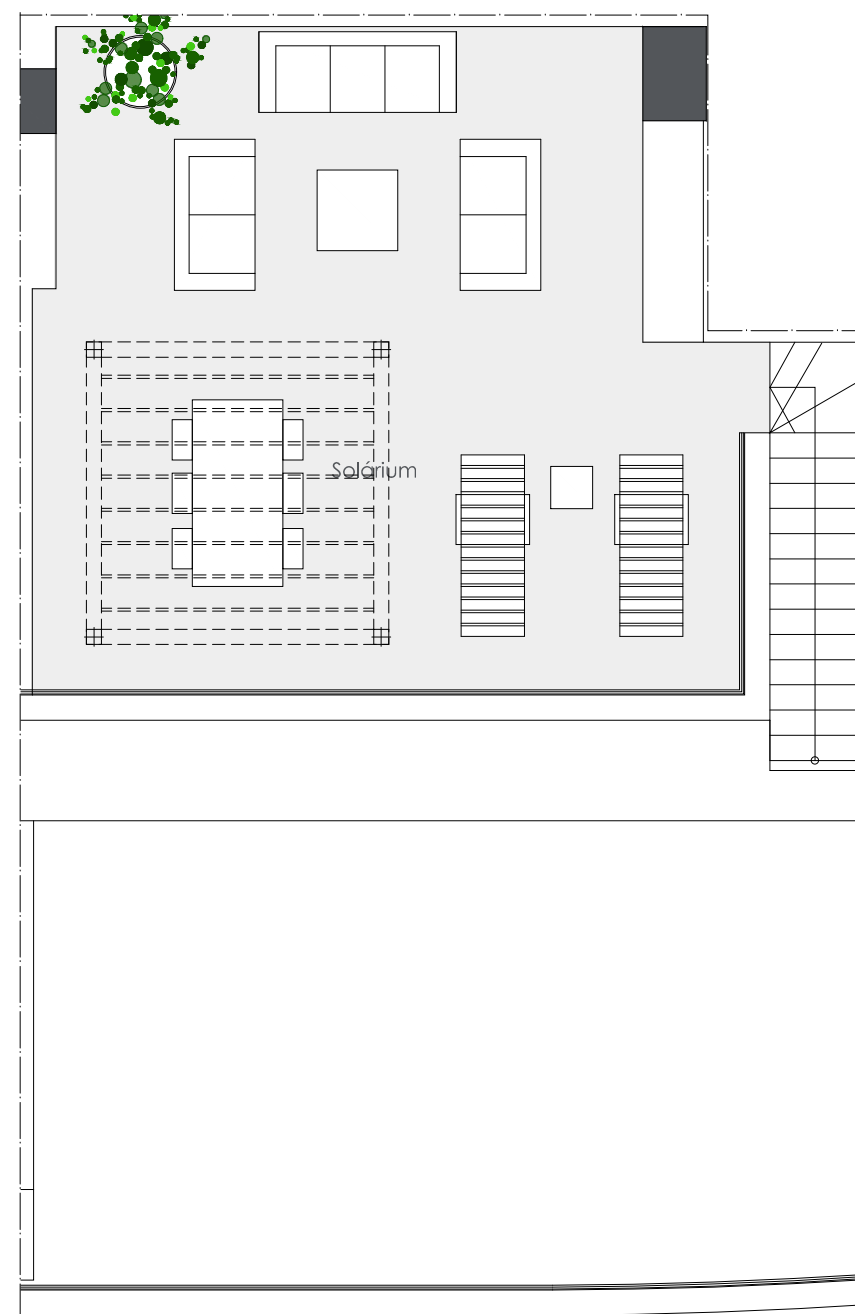
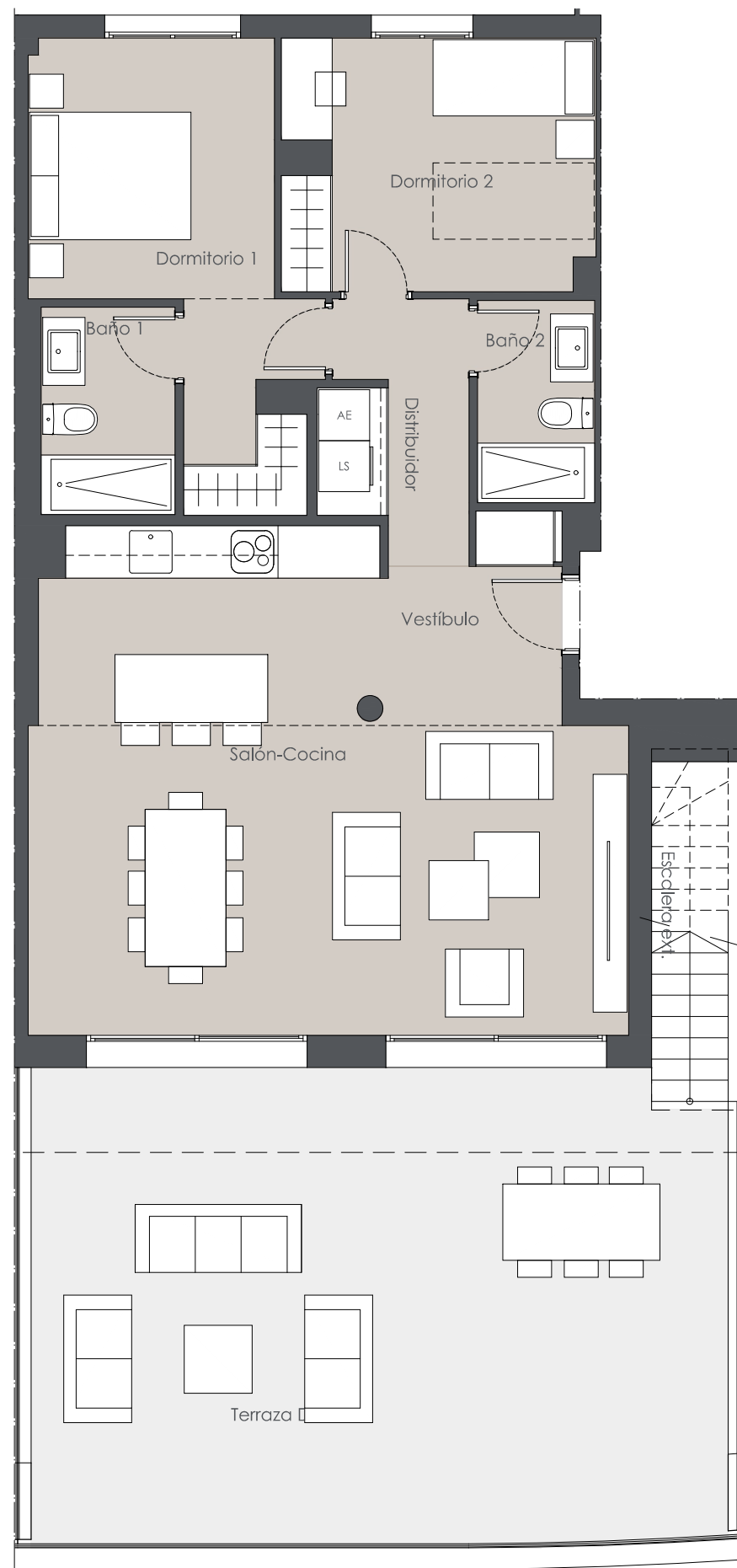
Superficie Útil:

Vestíbulo	4,43 m ²
Salón-Cocina	35,21 m ²
Distribuidor	4,95 m ²
Dormitorio 1	12,54 m ²
Dormitorio 2	10,72 m ²
Baño 1	3,86 m ²
Baño 2	3,28 m ²

Terrazas	49,53 m ²
Solárium	44,61 m ²

Superficie útil de vivienda	74,99 m ²
Sup. útil vivienda s/DJA 218/2005	82,49 m ²
Superficie útil de espacios exteriores	94,14 m ²

Superficie construida de vivienda	87,77 m ²
Superficie construida c.c. de vivienda	99,79 m ²
Sup. construida vivienda s/DJA 218/2005	96,55 m ²
Superficie construida de espacios exteriores	100,71 m ²



0 5,00 m.
Escala: 1/75 Versión: V.01 - Octubre 2023