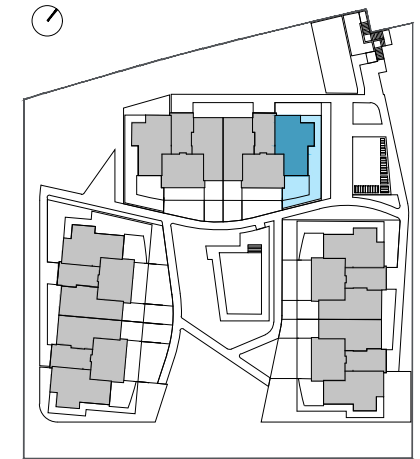




NATURA estepona

Promoción de 48 viviendas, aparcamientos, trasteros y zona comunitaria con piscina
Parcela A2 - Sector SUP 03 "Arroyo Enmedio Este" Estepona (Málaga)



B2.E2.0C

(Bloque 2 - Escalera 2 - Planta 0 - Puerta C)

Superficie Útil:

Vestíbulo	3,57 m ²
Salón-Cocina	30,44 m ²
Distribuidor	5,43 m ²
Dormitorio 1	13,47 m ²
Dormitorio 2	8,76 m ²
Dormitorio 3	8,89 m ²
Baño 1	3,78 m ²
Baño 2	3,55 m ²

Terrazas	84,87 m ²
Jardín	24,70 m ²

Superficie útil de vivienda	77,89 m ²
Sup. útil vivienda s/DJA 218/2005	85,68 m ²
Superficie útil de espacios exteriores	109,57 m ²

Superficie construida de vivienda	91,86 m ²
Superficie construida c.c. de vivienda	105,47 m ²
Sup. construida vivienda s/DJA 218/2005	101,05 m ²
Superficie construida de espacios exteriores	110,29 m ²

