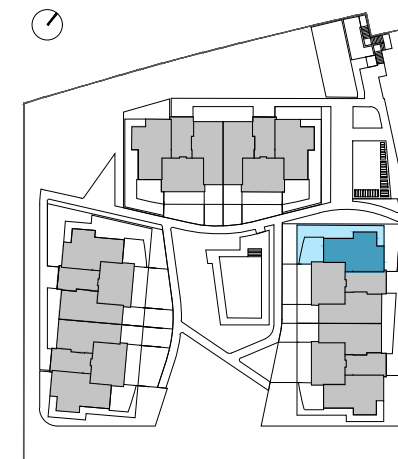




NATURA

estepona

Promoción de 48 viviendas, aparcamientos, trasteros y zona comunitaria con piscina
Parcela A2 - Sector SUP 03 "Arroyo Enmedio Este" Estepona (Málaga)



B3.E1.0A

(Bloque 3 - Escalera 1 - Planta 0 - Puerta A)

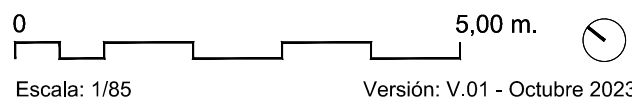
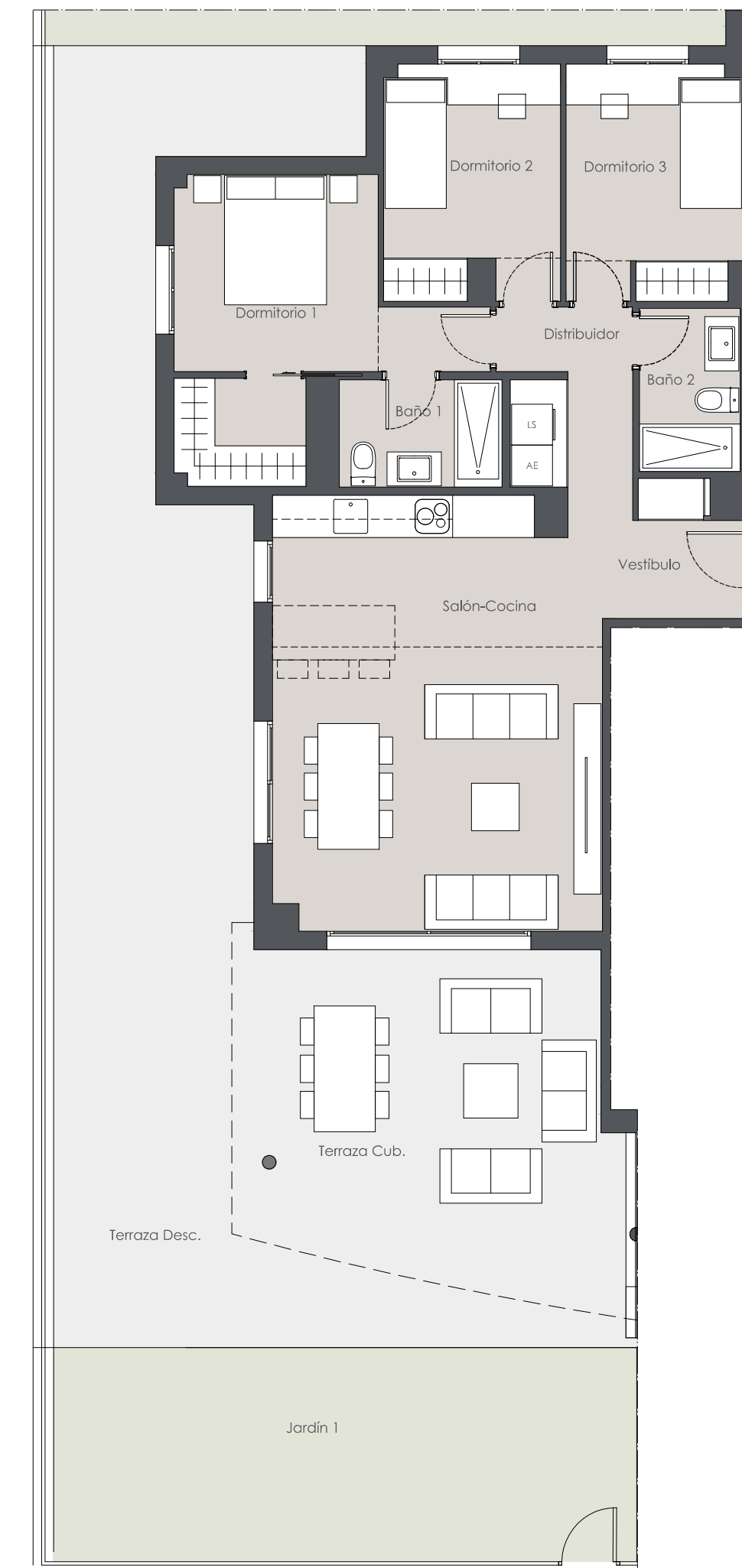
Superficie Útil:

Vestíbulo	3,57 m ²
Salón-Cocina	30,44 m ²
Distribuidor	5,43 m ²
Dormitorio 1	13,47 m ²
Dormitorio 2	8,76 m ²
Dormitorio 3	8,89 m ²
Baño 1	3,78 m ²
Baño 2	3,55 m ²

Terrazas	82,64 m ²
Solárium	0,00 m ²

Superficie útil de vivienda	77,89 m ²
Sup. útil vivienda s/DJA 218/2005	85,68 m ²
Superficie útil de espacios exteriores	137,60 m ²

Superficie construida de vivienda	91,86 m ²
Superficie construida c.c. de vivienda	106,23 m ²
Sup. construida vivienda s/DJA 218/2005	101,05 m ²
Superficie construida de espacios exteriores	138,10 m ²



LAS CARACTERÍSTICAS DE LA VIVIENDA Y SUS INSTALACIONES ESTARÁN SUPEDITADAS A LAS EXIGENCIAS DE LAS NORMATIVAS VIGENTES, ASÍ COMO A LAS SOLUCIONES TÉCNICAS DETERMINADAS POR LA DIRECCIÓN FACULTATIVA PLANO DEL PROYECTO EJECUTIVO, SUJETO A MODIFICACIONES EN OBRA Y A CRITERIO DE LA DIRECCIÓN FACULTATIVA LAS SUPERFICIES DEFINITIVAS, SERÁN LAS RESULTANTES DE LA EJECUCIÓN DE OBRA. EL MOBILIARIO Y LOS ELEMENTOS DE DECORACIÓN DE INTERIOR Y EXTERIOR Y EL AJARDINAMIENTO, ASÍ COMO LOS ELECTRODOMÉSTICOS NO REFLEJADOS EN LA MEMORIA DE CALIDADES, NO FORMAN PARTE DEL CONTRATO, Y SUS DIMENSIONES Y UBICACIÓN EN ESTE PLANO SON ORIENTATIVAS.