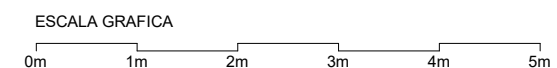
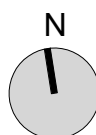
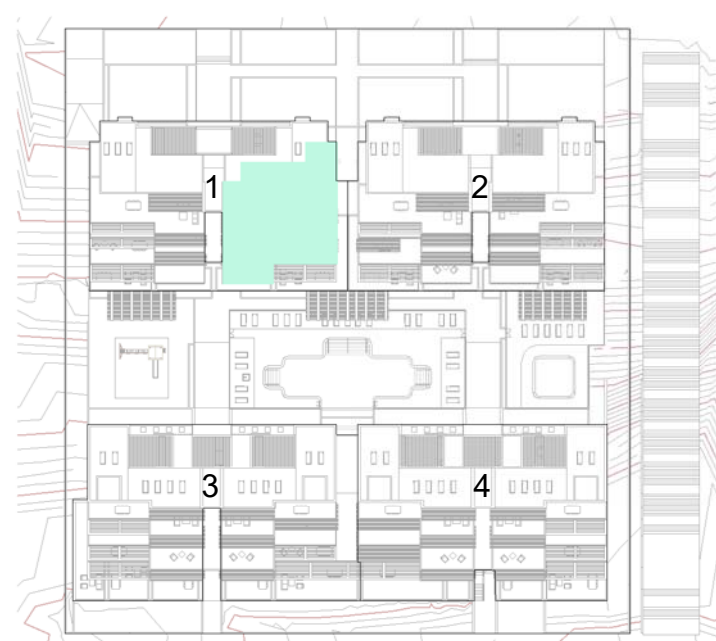
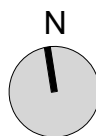




1.1.2



BLOQUE 1.PLANTA PRIMERA
VIVIENDA 1.1.2

Superficie útil viv.	Superficie construida	Superficie terrazas cubiertas	Superficie terrazas descubiertas	Superficie total
110.84 m ²	157.06 m ²	23.05 m ²	56.41 m ²	236.52 m ²

DECRETO 218/2005	m ²
Superficie útil	121.92
Superficie construida	170.05

UBICACION - CALIDAD - DISEÑO - EFICIENCIA

MÁS QUE CASAS

ALEXIA

PROYECTO DE 41 VIVIENDAS DE 1,2-3 Y 4 DORMITORIOS EN ESTEPONA_MALAGA

NOTA LEGAL: EL AMUEBLAMIENTO Y LA DECORACIÓN CONTENIDA EN EL PLANO NO ESTÁN INCLUIDAS EN EL PRECIO. LAS MEDIDAS CONTENIDAS EN EL PLANO SON APROXIMADAS PUDIENDO SUFRIR VARIACIONES DENTRO DE LAS TOLERANCIAS ADMITIDAS POR LA LEY, LA DIRECCIÓN FACULTATIVA DEL PROYECTO PODRÁ INTRODUCIR CAMBIOS O MODIFICACIONES POR EXIGENCIAS TÉCNICAS, LEGALES Y/O ADMINISTRATIVAS.