

VIVIENDA V-2D-06 BD-P1-1A

Superficie útil

VESTÍBULO	3,82 m ²
DISTRIBUIDOR	2,65 m ²
SALÓN-COMEDOR-COCINA	28,43 m ²
DORMITORIO SUITE	16,04 m ²
DORMITORIO 2	10,11 m ²
BAÑO	3,59 m ²
LAVADERO	0,77 m ²
TERRAZA CUB.	27,74 m ²
TOTAL	93,15 m²

BLOQUE PORTAL PLANTA PUERTA

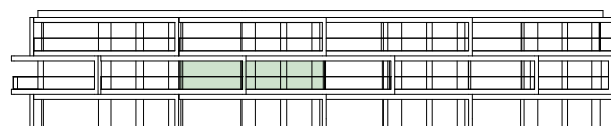
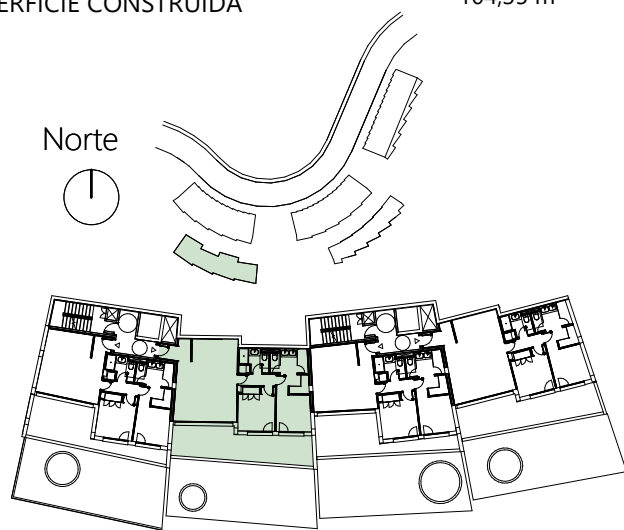
D 1 1 A

SUPERFICIE CONST. CERRADA	77,16 m ²
SUPERFICIE TERRAZA CUBIERTA	30,96 m ²
SUPERFICIE TERRAZA DESCUB.	0,00 m ²
SUPERFICIE JARDÍN	0,00 m ²
SUBTOTAL	108,13 m²

SUPERFICIE ZONA COMÚN	17,43 m ²
SUPERFICIE TOTAL VIVIENDA	125,56 m²

SUPERFICIES SEGÚN DECRETO BOJA 218/2005:

SUPERFICIE UTIL	71,95 m ²
SUPERFICIE CONSTRUIDA	104,35 m ²



ESCALA GRÁFICA
0 1 2 3m



EDICIÓN 12/04/2019

puertonarixa.com