

VIVIENDA V-2D-05 BD-P1-2B

Superficie útil

VESTÍBULO	2,33 m ²
DISTRIBUIDOR	2,68 m ²
SALÓN-COMEDOR-COCINA	23,71 m ²
DORMITORIO SUITE	16,52 m ²
DORMITORIO 2	10,30 m ²
BAÑO	4,08 m ²
LAVADERO	0,63 m ²
TERRAZA DESC.	22,90 m ²
TOTAL	83,16 m²

BLOQUE PORTAL PLANTA PUERTA

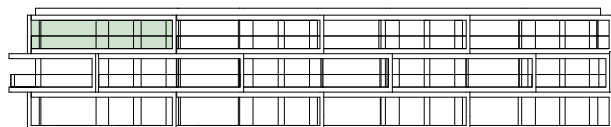
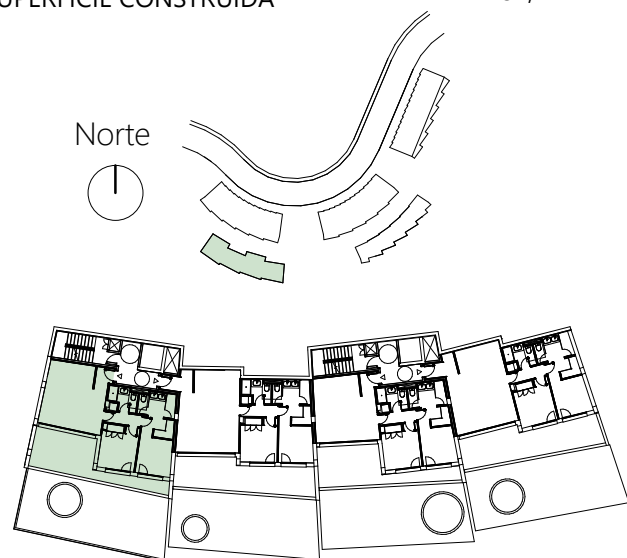
D 1 2 B

SUPERFICIE CONST. CERRADA	70,54 m ²
SUPERFICIE TERRAZA CUBIERTA	0,00 m ²
SUPERFICIE TERRAZA DESCUB.	27,84 m ²
SUPERFICIE JARDÍN	0,00 m ²
SUBTOTAL	98,38 m²
SUPERFICIE ZONA COMÚN	15,94 m ²
SUPERFICIE TOTAL VIVIENDA	114,32 m²

SUPERFICIES SEGÚN DECRETO BOJA 218/2005:

SUPERFICIE UTIL	66,28 m ²
SUPERFICIE CONSTRUIDA	97,44 m ²

Norte



ESCALA GRÁFICA



EDICIÓN 12/04/2019