

VIVIENDA V-2D-06 BD-P2-1A

Superficie útil

VESTÍBULO	3,82 m ²
DISTRIBUIDOR	2,65 m ²
SALÓN-COMEDOR-COCINA	28,43 m ²
DORMITORIO SUITE	15,99 m ²
DORMITORIO 2	10,11 m ²
BAÑO	3,59 m ²
LAVADERO	0,77 m ²
TERRAZA CUB.	26,72 m ²
TOTAL	92,08 m²

BLOQUE PORTAL PLANTA PUERTA

D 2 1 A

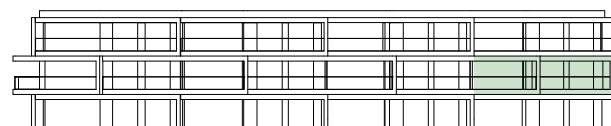
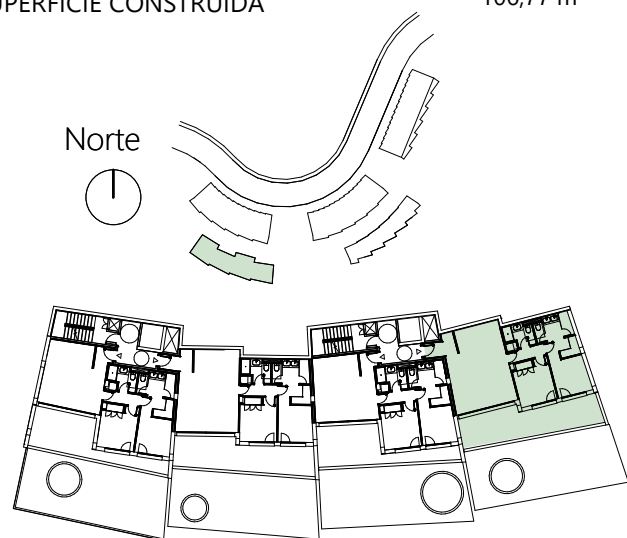
SUPERFICIE CONST. CERRADA	78,75 m ²
SUPERFICIE TERRAZA CUBIERTA	30,41 m ²
SUPERFICIE TERRAZA DESCUB.	0,00 m ²
SUPERFICIE JARDÍN	0,00 m ²
SUBTOTAL	109,16 m²

SUPERFICIE ZONA COMÚN	17,79 m ²
SUPERFICIE TOTAL VIVIENDA	126,95 m²

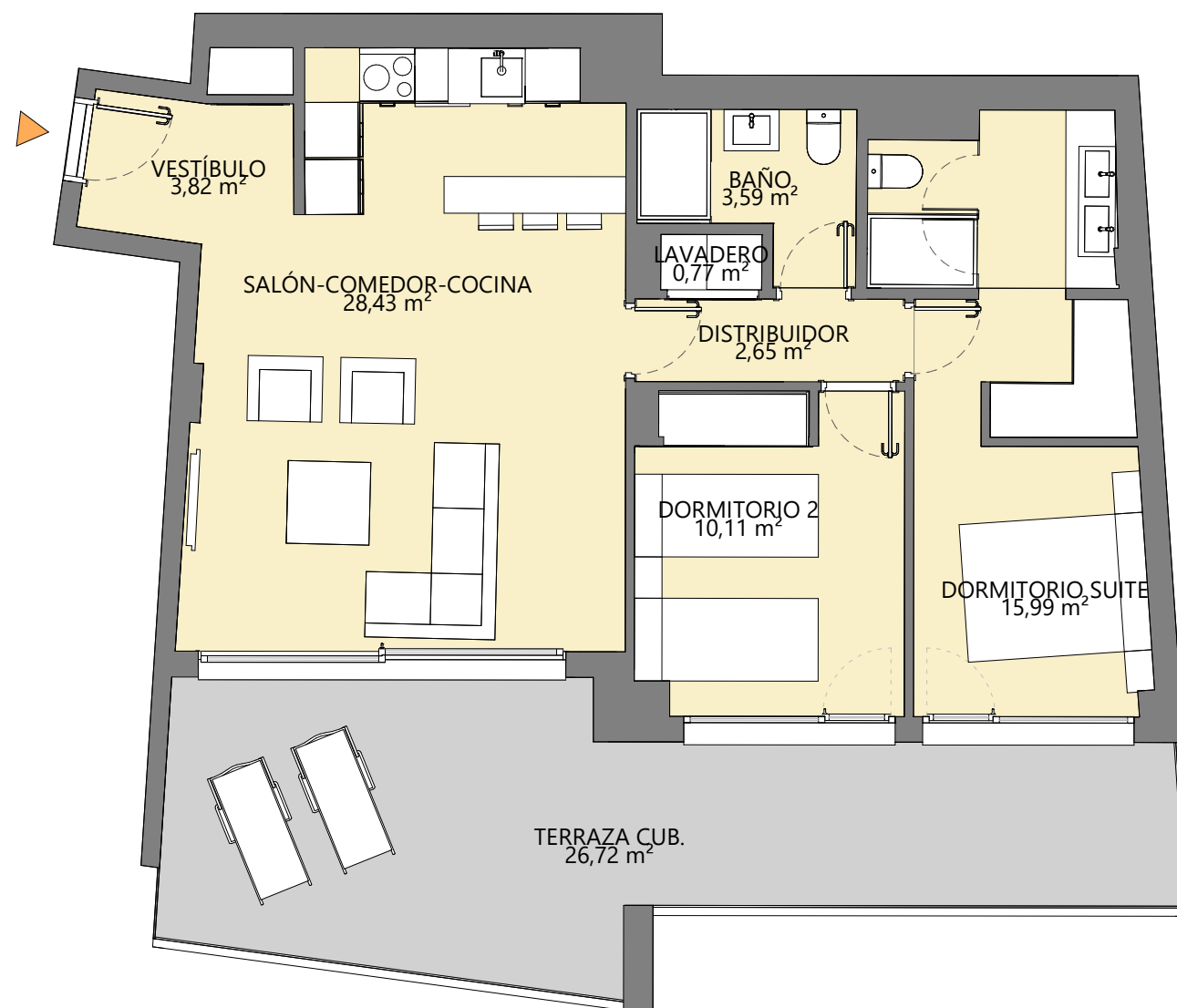
SUPERFICIES SEGÚN DECRETO BOJA 218/2005:

SUPERFICIE UTIL	71,90 m ²
SUPERFICIE CONSTRUIDA	106,77 m ²

Norte



ESCALA GRÁFICA
0 1 2 3m



EDICIÓN 12/04/2019