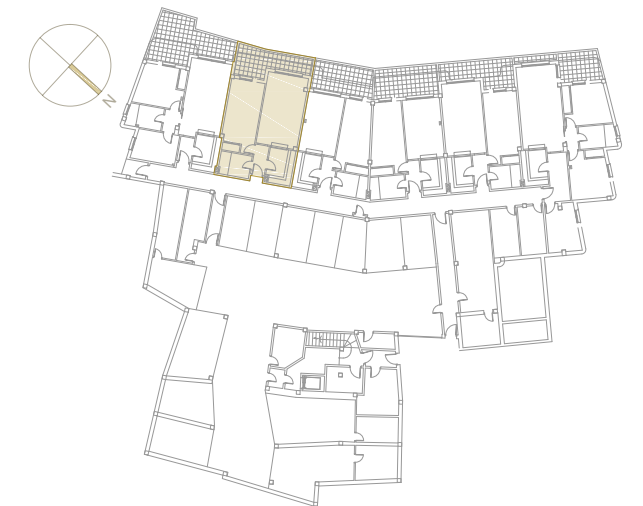


PLANTA SEMISÓTANO VIVIENDA SD



NOTA: La información contenida en este plano no tiene carácter contractual, pudiendo ser modificada por exigencias técnicas, jurídicas o comerciales, sin que ello implique menoscabo en el nivel global de calidades.



*Superficie constr. vivienda *60,11 m ²	Superficie útil vivienda 40,67 m ²	Superficie de terraza 12,37 m ²	*Superficie útil *53,04 m ²
<small>*Superficie Registral</small>			