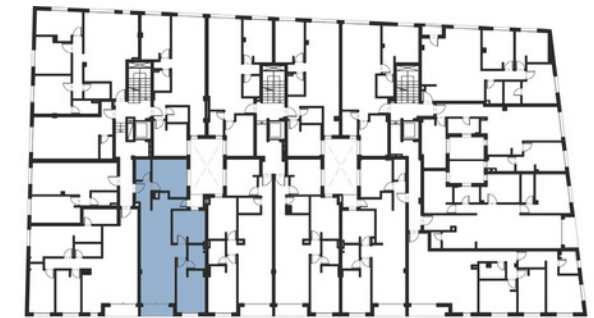


## 3 BEDROOM APARTMENT PLANS

### AP.213



#### ROOMS AREA

Hall / Corridor	3,65 m2
Living room / Kitchen	30,00 m2
Laundry	1,50 m2
Master Bedroom	11,45 m2
Master Bathroom	3,60 m2
Bedroom 2	9,25 m2
Bathroom 2	2,90 m2
Bedroom 3	10,45 m2

Useful surface	74,20 m2
Terrace / Balcony	2,80 m2
Built surface	96,57 m2

#### SUPERFICIES

SUPERFICIE UTIL DE VIVIENDA	71,30m2
SUPERFICIE UTIL DE TERRAZA	4,30m2

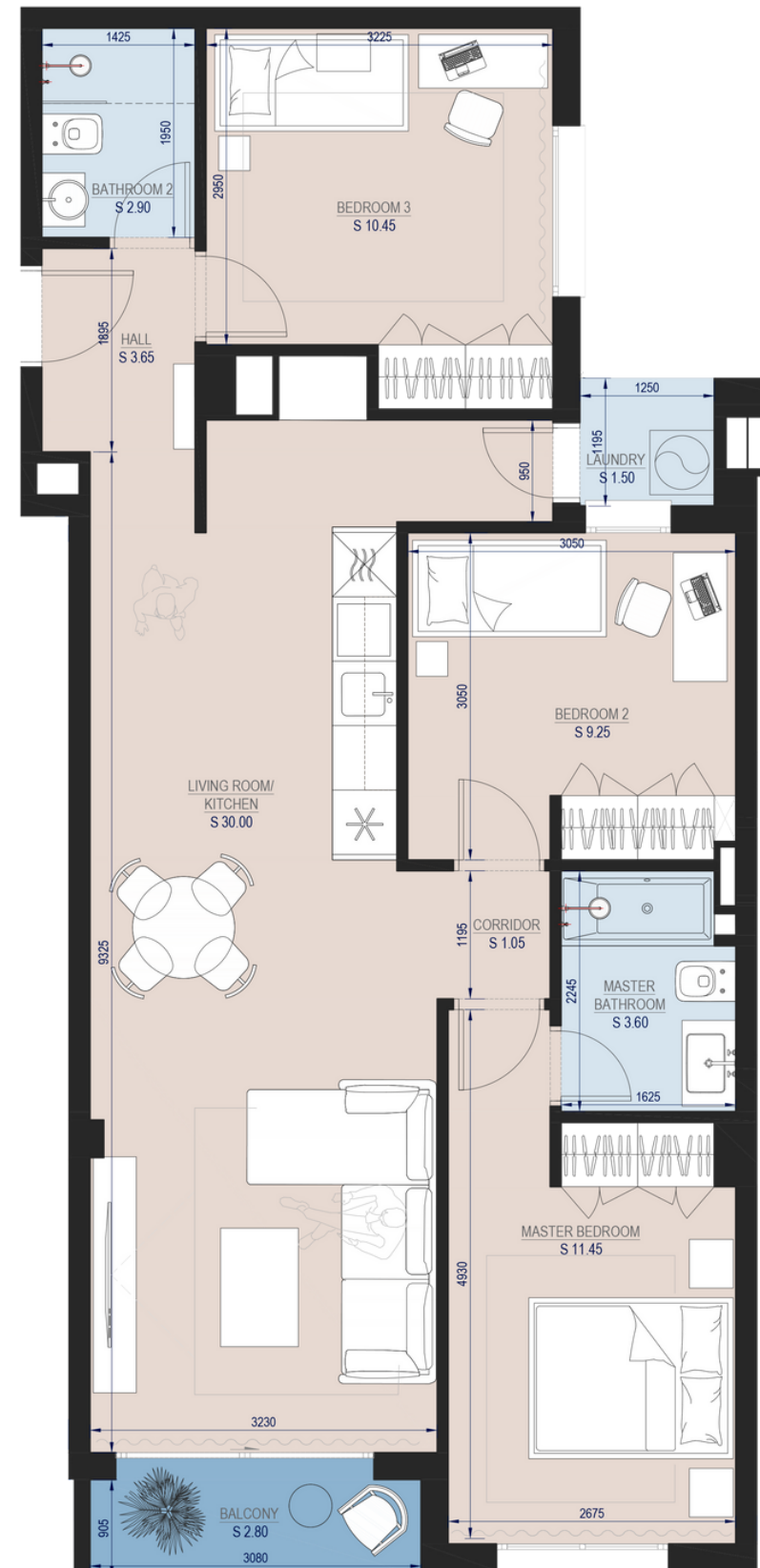
SUPERFICIE CONSTRUIDA DE VIVIENDA	87,30m2
SUPERFICIE CONSTRUIDA DE VIVIENDA CON P.P.ZZ.CC.	96,57m2

#### SEGUN DECRETO 218/2005 JUNTA DE ANDALUCIA

SUPERFICIE UTIL DE VIVIENDA	73,45m2
SUPERFICIE CONSTRUIDA DE VIVIENDA	94,42m2

EL PRESENTE DOCUMENTO ES DE CARÁCTER INFORMATIVO Y PODRÁ EXPERIMENTAR VARIACIONES POR EXIGENCIAS TÉCNICAS DEL PROYECTO. TODO EL MOBILIARIO ES MERAMENTE ORIENTATIVO. LOS QUIDOS DE PUERTAS Y LA DISTRIBUCIÓN DE APARATOS SANITARIOS NO SON VINCULANTES. LAS SUPERFICIES EXPRESADAS SON APROXIMADAS, PUDIENDO EXPERIMENTAR MODIFICACIONES POR RAZONES DE ÍNDOLE TÉCNICA EN EL DESARROLLO DE LA EJECUCIÓN DEL PROYECTO.

SEGUN EL DECRETO 218/2005 DE LA JUNTA DE ANDALUCIA:  
- LA SUPERFICIE ÚTIL QUEDA DEFINIDA COMO LA SUPERFICIE ÚTIL CERRADA MÁS EL 50% DE LA SUPERFICIE DE TERRAZAS EXTERIORES CON UN MÁXIMO DEL 10% DE LA SUPERFICIE ÚTIL CERRADA.  
- LA SUPERFICIE CONSTRUIDA QUEDA DEFINIDA COMO LA SUPERFICIE ÚTIL ANTERIORMENTE DESCRITA INCLUYENDO LOS CERRAMIENTOS EXTERIORES DE LA VIVIENDA ASÍ COMO LA PARTE PROPORCIONAL DE ZONAS COMUNES QUE CORRESPONDA A CADA VIVIENDA.



1 m 5 m