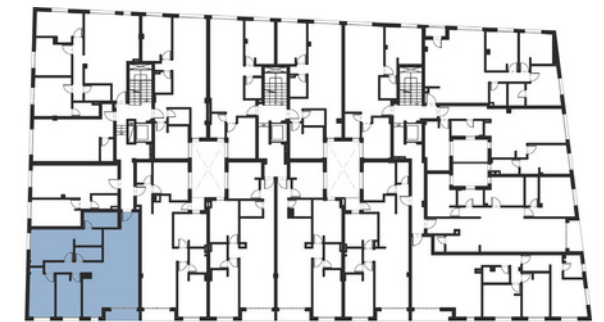


## 3 BEDROOM APARTMENT PLANS

**AP.214**



### ROOMS AREA

Hall/Corridor	6,80 m <sup>2</sup>
Living room / Kitchen	31,55 m <sup>2</sup>
Master Bedroom	16,05 m <sup>2</sup>
Master Bathroom	4,55 m <sup>2</sup>
Bedroom 2	10,10 m <sup>2</sup>
Bathroom 2	3,10 m <sup>2</sup>
Bedroom 3	9,05 m <sup>2</sup>

Useful surface	82,60 m <sup>2</sup>
Terrace /Balcony	2,80 m <sup>2</sup>
Built surface	104,98 m <sup>2</sup>

### SUPERFICIES

SUPERFICIE UTIL DE VIVIENDA	81,20m <sup>2</sup>
SUPERFICIE UTIL DE TERRAZA	2,80m <sup>2</sup>
SUPERFICIE CONSTRUIDA DE VIVIENDA	94,90m <sup>2</sup>
SUPERFICIE CONSTRUIDA DE VIVIENDA CON P.P.ZZ.CC.	104,98m <sup>2</sup>

### SEGUN DECRETO 218/2005 JUNTA DE ANDALUCIA

SUPERFICIE UTIL DE VIVIENDA	82,60m <sup>2</sup>
SUPERFICIE CONSTRUIDA DE VIVIENDA	103,58m <sup>2</sup>

EL PRESENTE DOCUMENTO ES DE CARÁCTER INFORMATIVO Y PODRÁ EXPERIMENTAR VARIACIONES POR EXIGENCIAS TÉCNICAS DEL PROYECTO. TODO EL MOBILIARIO ES MERAMENTE ORIENTATIVO, LOS GIROS DE PUERTAS Y LA DISTRIBUCIÓN DE APARATOS SANITARIOS NO SON VINCULANTES. LAS SUPERFICIES EXPRESADAS SON APROXIMADAS, PUDIENDO EXPERIMENTAR MODIFICACIONES POR RAZONES DE ÍNDOLE TÉCNICA EN EL DESARROLLO DE LA EJECUCIÓN DEL PROYECTO.

SEGÚN EL DECRETO 218/2005 DE LA JUNTA DE ANDALUCÍA:  
 - LA SUPERFICIE ÚTIL QUEDA DEFINIDA COMO LA SUPERFICIE ÚTIL CERRADA MÁS EL 50% DE LA SUPERFICIE DE TERRAZAS EXTERIORES CON UN MÁXIMO DEL 10% DE LA SUPERFICIE ÚTIL CERRADA.  
 - LA SUPERFICIE CONSTRUIDA QUEDA DEFINIDA COMO LA SUPERFICIE ÚTIL ANTERIORMENTE DESCRITA INCLuyendo LOS CERRAMIENTOS EXTERIORES DE LA VIVIENDA ASÍ COMO LA PARTE PROPORCIONAL DE ZONAS COMUNES QUE CORRESPONDA A CADA VIVIENDA.



1 m 5 m