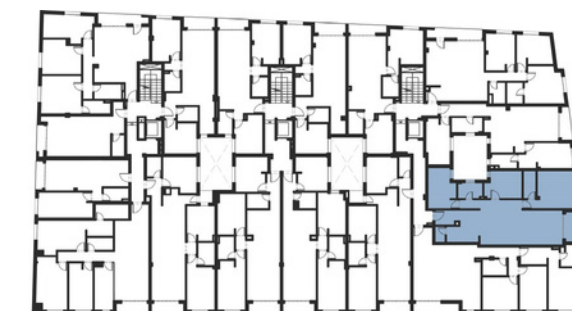


**3 BEDROOM
APARTMENT PLANS**

AP.308



ROOMS AREA

Hall / Corridor	4,85 m ²
Living room / Kitchen	37,95 m ²
Laundry	1,50 m ²
Master Bedroom	14,55 m ²
Master Bathroom	3,20 m ²
Bedroom 2	10,00 m ²
Bathroom 2	3,60 m ²
Bedroom 3	9,00 m ²

Useful surface	87,12 m ²
Terrace	4,95 m ²
Built surface	110,51 m ²

SUPERFICIES

SUPERFICIE UTIL DE VIVIENDA	84,65m ²
SUPERFICIE UTIL DE TERRAZA	4,95m ²

SUPERFICIE CONSTRUIDA DE VIVIENDA	99,90m ²
SUPERFICIE CONSTRUIDA DE VIVIENDA CON P.P.ZZ.CC.	110,51m ²

SEGUN DECRETO 218/2005 JUNTA DE ANDALUCIA

SUPERFICIE UTIL DE VIVIENDA	87,13m ²
SUPERFICIE CONSTRUIDA DE VIVIENDA	108,04m ²

EL PRESENTE DOCUMENTO ES DE CARÁCTER INFORMATIVO Y PODRÁ EXPERIMENTAR VARIACIONES POR EXIGENCIAS TÉCNICAS DEL PROYECTO. TODO EL MOBILIARIO ES MERAMENTE ORIENTATIVO, LOS GROS DE PUERTAS Y LA DISTRIBUCIÓN DE APARATOS SANITARIOS NO SON VINCULANTES. LAS SUPERFICIES EXPRESADAS SON APROXIMADAS, PUDIENDO EXPERIMENTAR MODIFICACIONES POR RAZONES DE ÍNDOLE TÉCNICA EN EL DESARROLLO DE LA EJECUCIÓN DEL PROYECTO.

SEGUN EL DECRETO 218/2005 DE LA JUNTA DE ANDALUCIA:
- LA SUPERFICIE UTIL QUEDA DEFINIDA COMO LA SUPERFICIE UTIL CERRADA MÁS EL 50% DE LA SUPERFICIE DE TERRAZAS EXTERIORES CON UN MÁXIMO DEL 10% DE LA SUPERFICIE UTIL CERRADA.
- LA SUPERFICIE CONSTRUIDA QUEDA DEFINIDA COMO LA SUPERFICIE UTIL ANTERIORMENTE DESCRITA INCLUYENDO LOS CERRAMIENTOS EXTERIORES DE LA VIVIENDA ASÍ COMO LA PARTE PROPORCIONAL DE ZONAS COMUNES QUE CORRESPONDA A CADA VIVIENDA.

