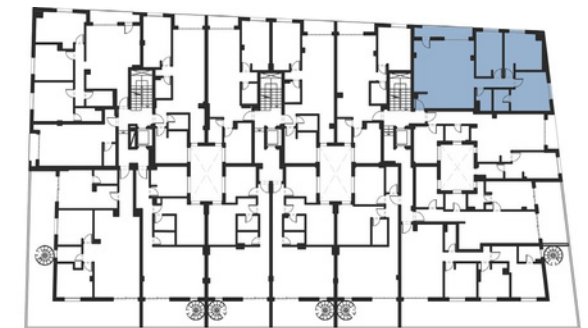


**3 BEDROOM  
APARTMENT PLANS**

**AP.406**



**ROOMS AREA**

Hall / Corridor	5,05 m <sup>2</sup>
Living room / Kitchen	34,90 m <sup>2</sup>
Master Bedroom	12,70 m <sup>2</sup>
Master Bathroom	3,20 m <sup>2</sup>
Bedroom 2	12,75 m <sup>2</sup>
Bathroom 2	3,00 m <sup>2</sup>
Bedroom 3	10,80 m <sup>2</sup>

Useful surface	85,12 m <sup>2</sup>
Terrace	5,45 m <sup>2</sup>
Built surface	110,07 m <sup>2</sup>

**SUPERFICIES**

SUPERFICIE UTIL DE VIVIENDA	82,40m <sup>2</sup>
SUPERFICIE UTIL DE TERRAZA	5,45m <sup>2</sup>
SUPERFICIE CONSTRUIDA DE VIVIENDA	99,50m <sup>2</sup>
SUPERFICIE CONSTRUIDA DE VIVIENDA CON P.P.ZZ.CC.	110,07m <sup>2</sup>

**SEGUN DECRETO 218/2005 JUNTA DE ANDALUCIA**

SUPERFICIE UTIL DE VIVIENDA	85,13m <sup>2</sup>
SUPERFICIE CONSTRUIDA DE VIVIENDA	107,35m <sup>2</sup>

EL PRESENTE DOCUMENTO ES DE CARÁCTER INFORMATIVO Y PODRÁ EXPERIMENTAR VARIACIONES POR EXIGENCIAS TÉCNICAS DEL PROYECTO. TODO EL MOBILIARIO ES MERAMENTE DECORATIVO. LAS SUPERFICIES EXPRESADAS SON APROXIMADAS, PUDIENDO EXPERIMENTAR MODIFICACIONES POR RAZONES DE ÍNDOLE TÉCNICA EN EL DESARROLLO DE LA EJECUCIÓN DEL PROYECTO.

SEGUN EL DECRETO 218/2005 DE LA JUNTA DE ANDALUCIA:  
 - LA SUPERFICIE UTIL QUEDA DEFINIDA COMO LA SUPERFICIE UTIL CERRADA MAS EL 50% DE LA SUPERFICIE DE TERRAZAS EXTERIORES CON UN MAXIMO DEL 10% DE LA SUPERFICIE UTIL CERRADA.  
 - LA SUPERFICIE CONSTRUIDA QUEDA DEFINIDA COMO LA SUPERFICIE UTIL ANTERIORMENTE DESCRITA INCLUYENDO LOS CERRAMIENTOS EXTERIORES DE LA VIVIENDA ASI COMO LA PARTE PROPORCIONAL DE ZONAS COMUNES QUE CORRESPONDA A CADA VIVIENDA.

