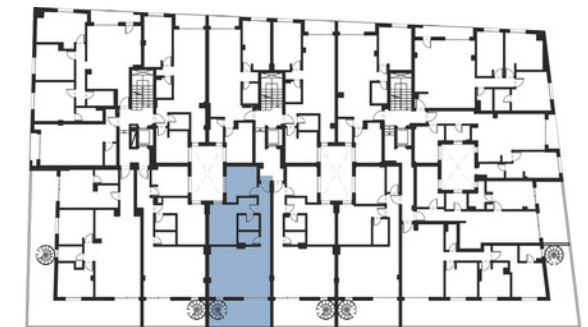


**2 BEDROOM  
 APARTMENT PLANS**

**AP.412**



**ROOMS AREA**

Hall / Corridor	6,25 m <sup>2</sup>
Living room / Kitchen	27,70 m <sup>2</sup>
Master Bedroom	13,10 m <sup>2</sup>
Master Bathroom	2,90 m <sup>2</sup>
Bedroom 2	9,00 m <sup>2</sup>
Bathroom 2	2,40 m <sup>2</sup>

Useful surface	88,57 m <sup>2</sup>
Terrace	54,45 m <sup>2</sup>
Built surface	77,33 m <sup>2</sup>

**SUPERFICIES**

SUPERFICIE UTIL DE VIVIENDA	61,35m <sup>2</sup>
SUPERFICIE UTIL DE TERRAZA	54,45m <sup>2</sup>

SUPERFICIE CONSTRUIDA DE VIVIENDA	69,90m <sup>2</sup>
SUPERFICIE CONSTRUIDA DE VIVIENDA CON P.P.ZZ.CC.	77,33m <sup>2</sup>

**SEGUN DECRETO 218/2005 JUNTA DE ANDALUCIA**

SUPERFICIE UTIL DE VIVIENDA	67,49m <sup>2</sup>
SUPERFICIE CONSTRUIDA DE VIVIENDA	83,46m <sup>2</sup>

EL PRESENTE DOCUMENTO ES DE CARÁCTER INFORMATIVO Y PODRÁ EXPERIMENTAR VARIACIONES POR EXIGENCIAS TÉCNICAS DEL PROYECTO. TODO EL MOBILIARIO ES MERAMENTE ORIENTATIVO. LOS GROS DE PUERTAS Y LA DISTRIBUCIÓN DE APARATOS SANITARIOS NO SON VINCULANTES. LAS SUPERFICIES EXPRESADAS SON APROXIMADAS, PUDIENDO EXPERIMENTAR MODIFICACIONES POR RAZONES DE ÍNDOLE TÉCNICA EN EL DESARROLLO DE LA EJECUCIÓN DEL PROYECTO.

SEGUN EL DECRETO 218/2005 DE LA JUNTA DE ANDALUCIA  
 - LA SUPERFICIE UTIL QUEDA DEFINIDA COMO LA SUPERFICIE UTIL CERRADA MÁS EL 50% DE LA SUPERFICIE DE TERRAZAS EXTERIORES CON UN MÁXIMO DEL 10% DE LA SUPERFICIE UTIL CERRADA.  
 - LA SUPERFICIE CONSTRUIDA QUEDA DEFINIDA COMO LA SUPERFICIE UTIL ANTERIORMENTE DESCRITA INCLUYENDO LOS GERANIMIENTOS EXTERIORES DE LA VIVIENDA ASÍ COMO LA PARTE PROPORCIONAL DE ZONAS COMUNES QUE CORRESPONDA A CADA VIVIENDA.

