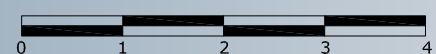


PLANTA PRIMERA VIVIENDA A



SUPERFICIES CONSTRUIDAS

Cerrada (ZZ.CC.)	Terraza Cubierta	Terraza Descubierta
134.54	5.30	39.35

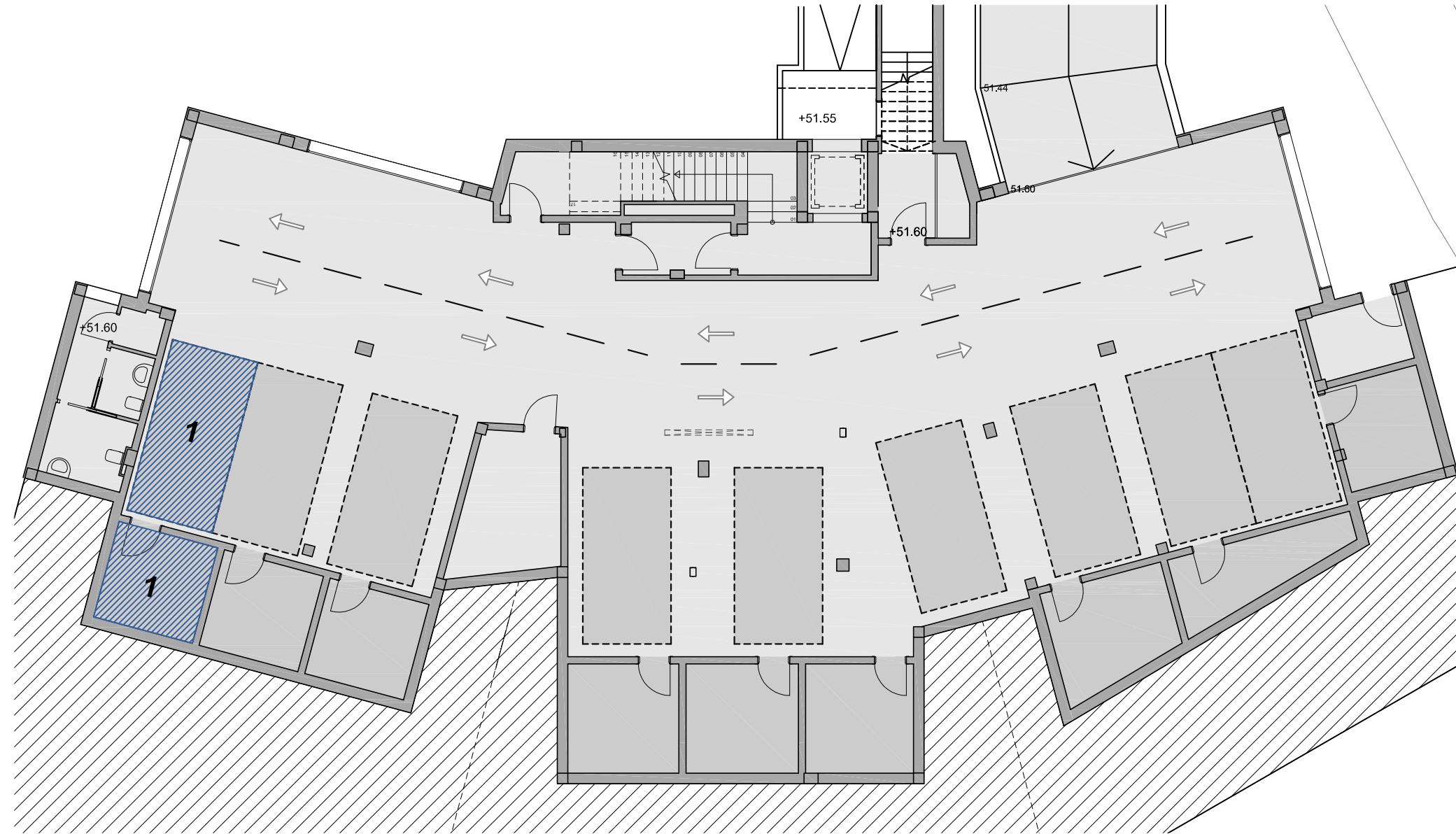
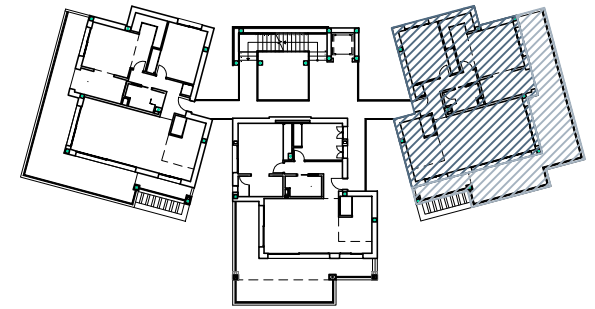
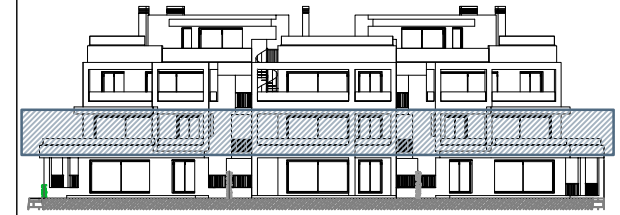
SUPERFICIES ÚTILES

Cerrada	Terraza Cubierta	Terraza Descubierta
84.92	3.94	36.80

SUPERFICIES ÚTILES

Según Decreto
93.41

- Cada vivienda dispone de 1 plaza de aparcamiento con trastero y zonas comunitarias con piscina.
- Plano conforme a proyecto de ejecución sujeto a posibles modificaciones por necesidades técnicas en ejecución de obra, jurídicas, y/o exigencias municipales.
- Todo el mobiliario tiene carácter meramente ilustrativo.
- Las superficies indicadas a continuación están calculadas conforme al decreto 218 / 2005 de Información al Consumidor en la Compraventa y Arrendamiento de Viviendas en Andalucía.



**PLAZA GARAJE Y TRASTERO 1
VIVIENDA PRIMERO A**

SUPERFICIE CONSTRUIDA CON ZZCC:
PLAZA GARAJE = 49.18m²
TRASTERO = 9.86m²

SUPERFICIE ÚTIL:
PLAZA GARAJE = 12.50m²
TRASTERO = 8.12m²

- Cada vivienda dispone de 1 plaza de aparcamiento con trastero y zonas comunitarias con piscina.
- Plano conforme a proyecto de ejecución sujeto a posibles modificaciones por necesidades técnicas en ejecución de obra, jurídicas, y/o exigencias municipales.
- Todo el mobiliario tiene carácter meramente ilustrativo.
- Las superficies indicadas a continuación están calculadas conforme al decreto 218 / 2005 de Información al Consumidor en la Compraventa y Arrendamiento de Viviendas en Andalucía.