

VIVIENDA C

SUPERFICIES CONSTRUIDAS

Cerrada (ZZ.CC.)	Terraza Cubierta	Terraza Descubierta
135.19	8.63	39.14

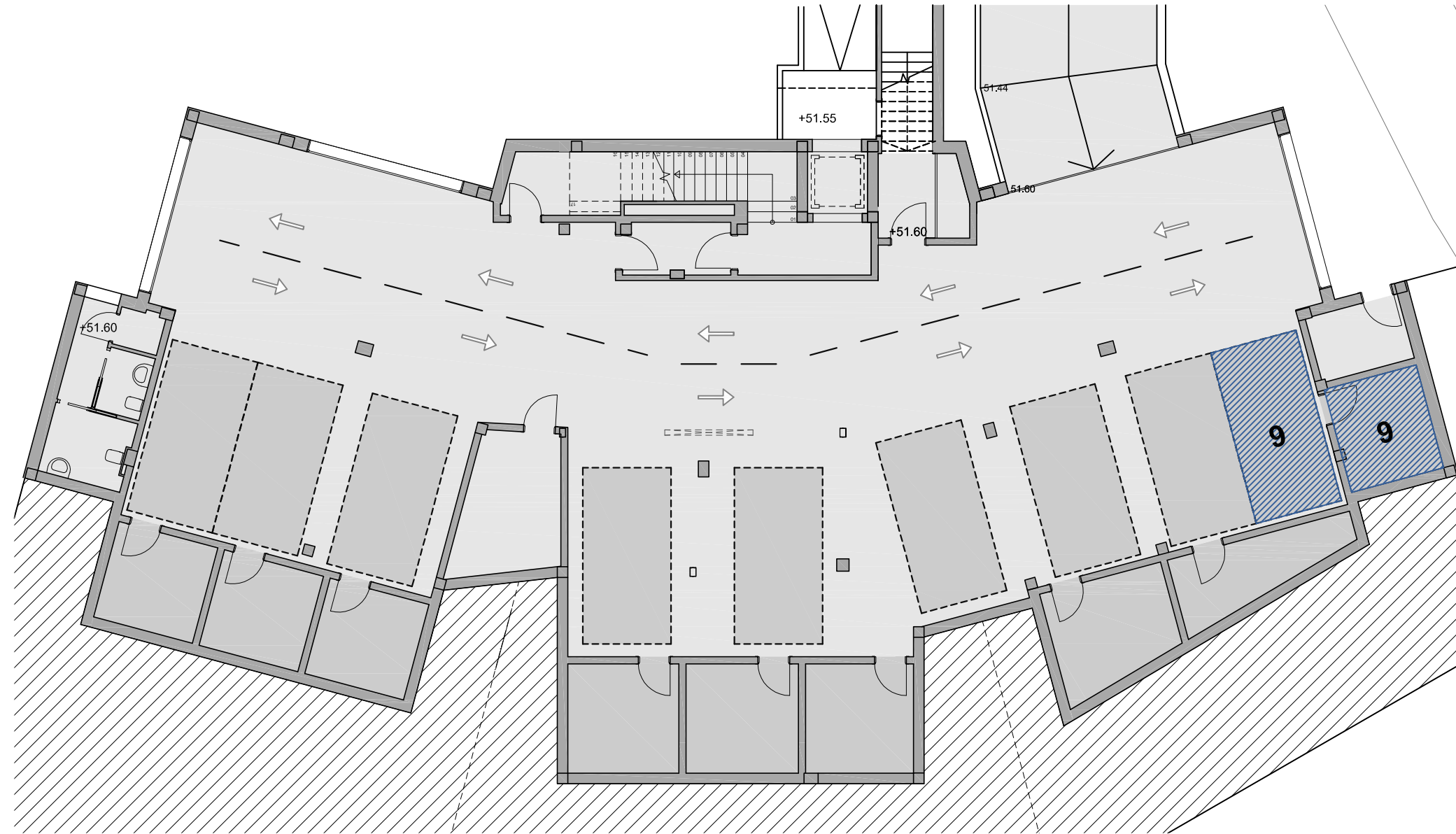
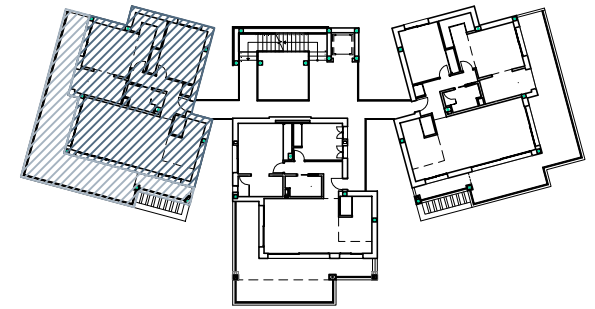
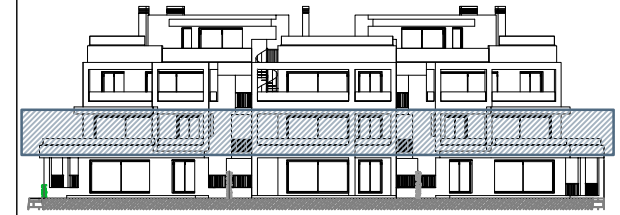
SUPERFICIES ÚTILES

Cerrada	Terraza Cubierta	Terraza Descubierta
84.93	7.29	33.42

SUPERFICIES ÚTILES

Según Decreto
93.42

- Cada vivienda dispone de 1 plaza de aparcamiento con trastero y zonas comunitarias con piscina.
- Plano conforme a proyecto de ejecución sujeto a posibles modificaciones por necesidades técnicas en ejecución de obra, jurídicas, y/o exigencias municipales.
- Todo el mobiliario tiene carácter meramente ilustrativo.
- Las superficies indicadas a continuación están calculadas conforme al decreto 218 / 2005 de Información al Consumidor en la Compraventa y Arrendamiento de Viviendas en Andalucía.



**PLAZA GARAJE Y TRASTERO 9  
VIVIENDA PRIMERO C**

**SUPERFICIE CONSTRUIDA CON ZZCC:**  
PLAZA GARAJE = 49.18m<sup>2</sup>  
TRASTERO = 9.89m<sup>2</sup>

**SUPERFICIE ÚTIL:**  
PLAZA GARAJE = 12.50m<sup>2</sup>  
TRASTERO = 8.14m<sup>2</sup>

- Cada vivienda dispone de 1 plaza de aparcamiento con trastero y zonas comunitarias con piscina.
- Plano conforme a proyecto de ejecución sujeto a posibles modificaciones por necesidades técnicas en ejecución de obra, jurídicas, y/o exigencias municipales.
- Todo el mobiliario tiene carácter meramente ilustrativo.
- Las superficies indicadas a continuación están calculadas conforme al decreto 218 / 2005 de Información al Consumidor en la Compraventa y Arrendamiento de Viviendas en Andalucía.