

SUPERFICIES CONSTRUIDAS

Cerrada (ZZ.CC.)	Terraza Descubierta	Solárium
125.04	24.58	78.58

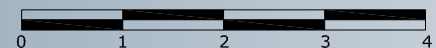
SUPERFICIES ÚTILES

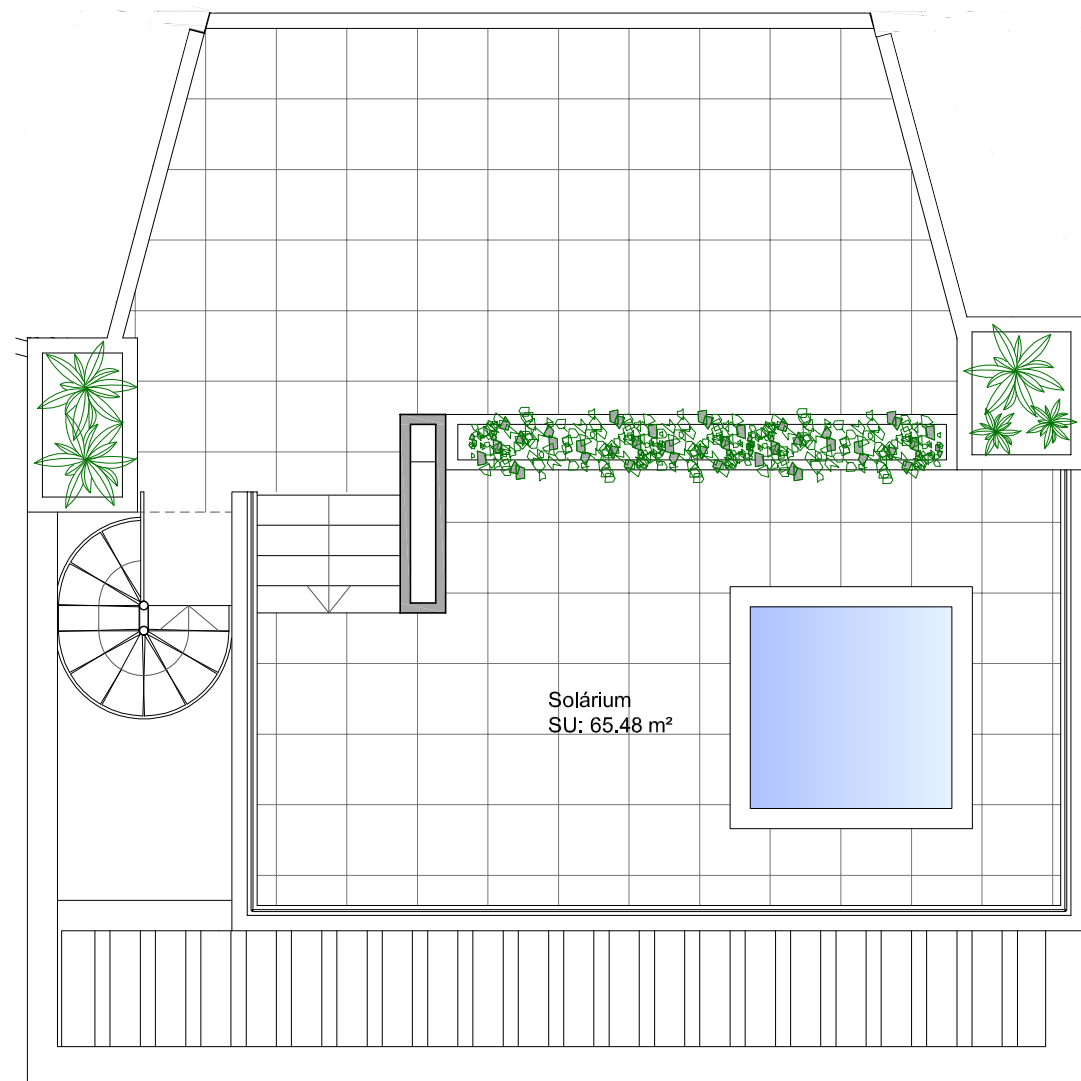
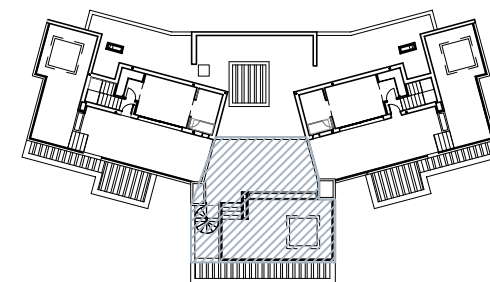
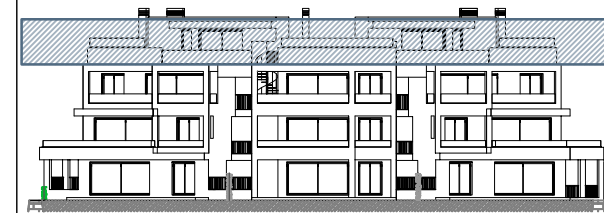
Cerrada	Terraza Descubierta	Solárium
69.36	20.38	65.48

SUPERFICIES ÚTILES

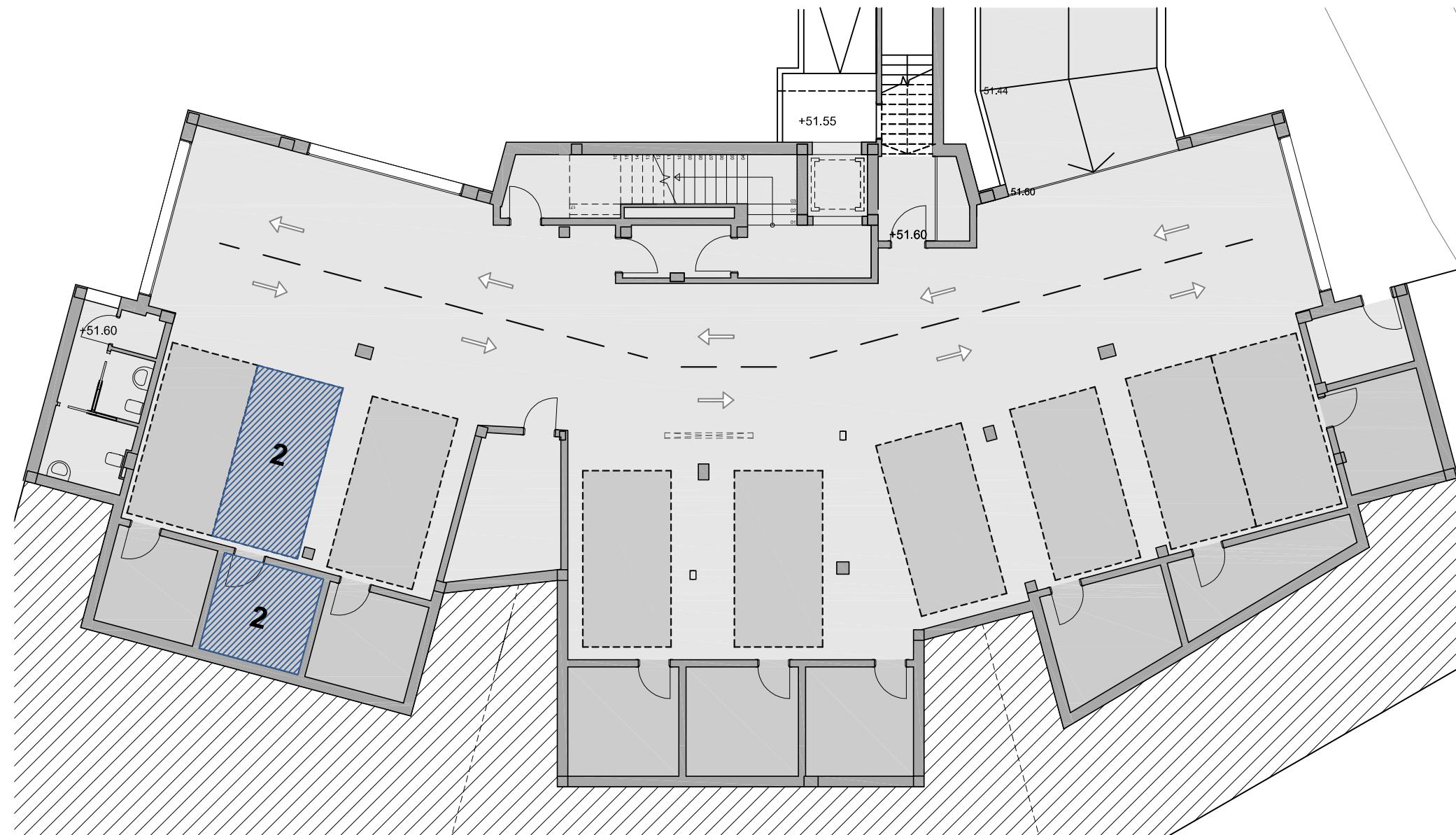
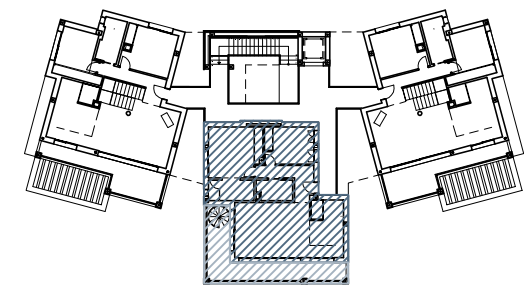
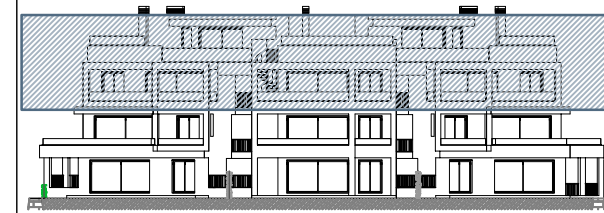
Según Decreto
76.30

- Cada vivienda dispone de 1 plaza de aparcamiento con trastero y zonas comunitarias con piscina.
- Plano conforme a proyecto de ejecución sujeto a posibles modificaciones por necesidades técnicas en ejecución de obra, jurídicas, y/o exigencias municipales.
- Todo el mobiliario tiene carácter meramente ilustrativo.
- Las superficies indicadas a continuación están calculadas conforme al decreto 218 / 2005 de Información al Consumidor en la Compraventa y Arrendamiento de Viviendas en Andalucía.





- Cada vivienda dispone de 1 plaza de aparcamiento con trastero y zonas comunitarias con piscina.
- Plano conforme a proyecto de ejecución sujeto a posibles modificaciones por necesidades técnicas en ejecución de obra, jurídicas, y/o exigencias municipales.
- Todo el mobiliario tiene carácter meramente ilustrativo.
- Las superficies indicadas a continuación están calculadas conforme al decreto 218 / 2005 de Información al Consumidor en la Compraventa y Arrendamiento de Viviendas en Andalucía.



**PLAZA GARAJE Y TRASTERO 2
VIVIENDA ÁTICO B**

SUPERFICIE CONSTRUIDA CON ZZCC:
PLAZA GARAJE = 49.18m²
TRASTERO = 9.86m²

SUPERFICIE ÚTIL:
PLAZA GARAJE = 12.50m²
TRASTERO = 8.12m²

- Cada vivienda dispone de 1 plaza de aparcamiento con trastero y zonas comunitarias con piscina.
- Plano conforme a proyecto de ejecución sujeto a posibles modificaciones por necesidades técnicas en ejecución de obra, jurídicas, y/o exigencias municipales.
- Todo el mobiliario tiene carácter meramente ilustrativo.
- Las superficies indicadas a continuación están calculadas conforme al decreto 218 / 2005 de Información al Consumidor en la Compraventa y Arrendamiento de Viviendas en Andalucía.