

**SUPERFICIES CONSTRUIDAS**

Cerrada (ZZ.CC.)	Terraza Descubierta	Solárium
169.95	17.76	66.33

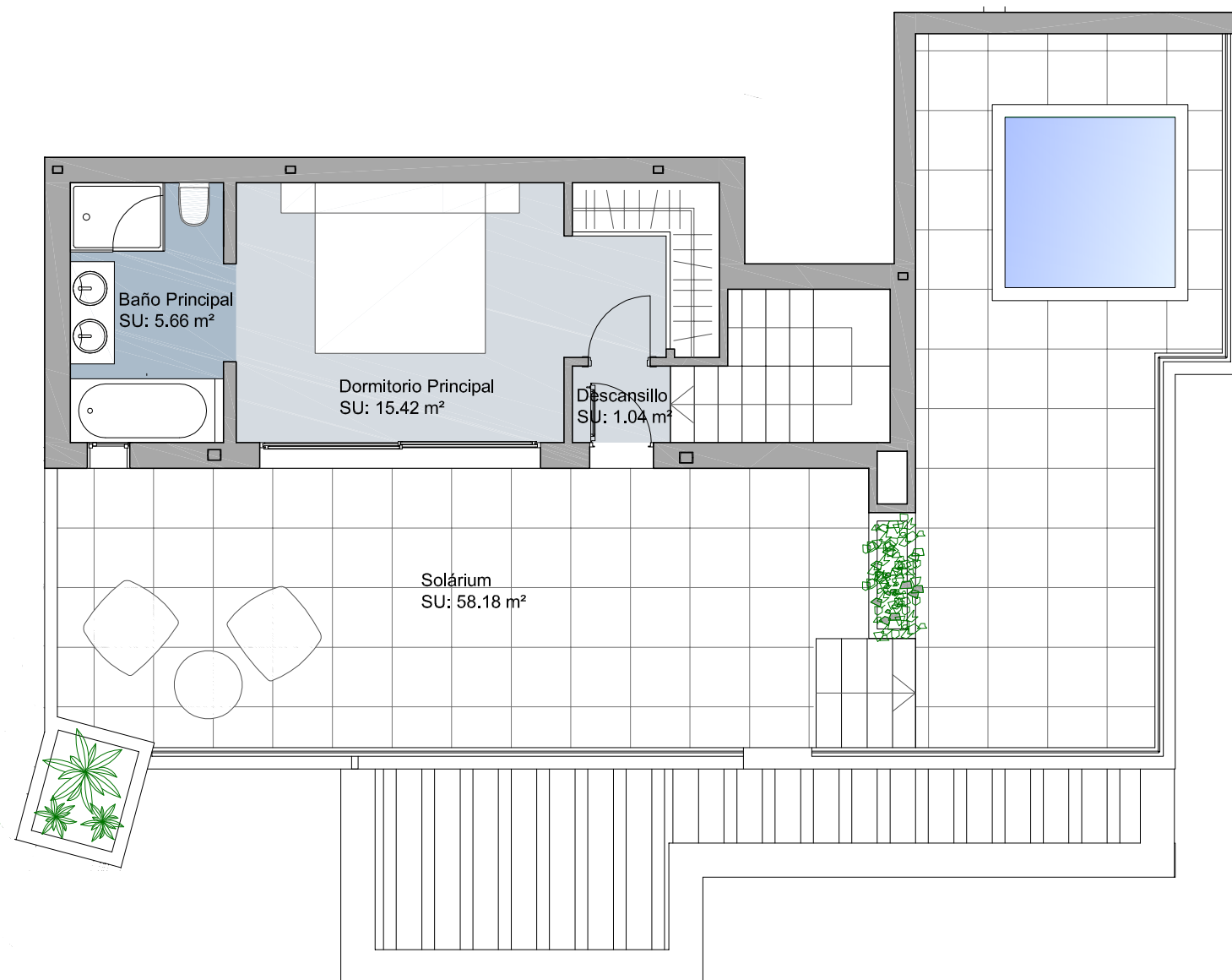
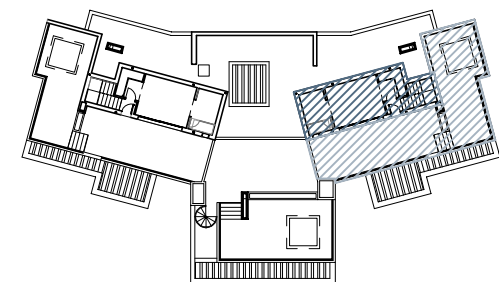
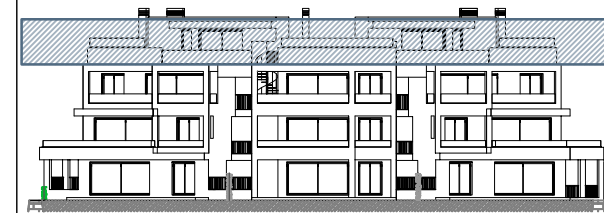
**SUPERFICIES ÚTILES**

Cerrada	Terraza Descubierta	Solárium
96.71	14.18	58.18

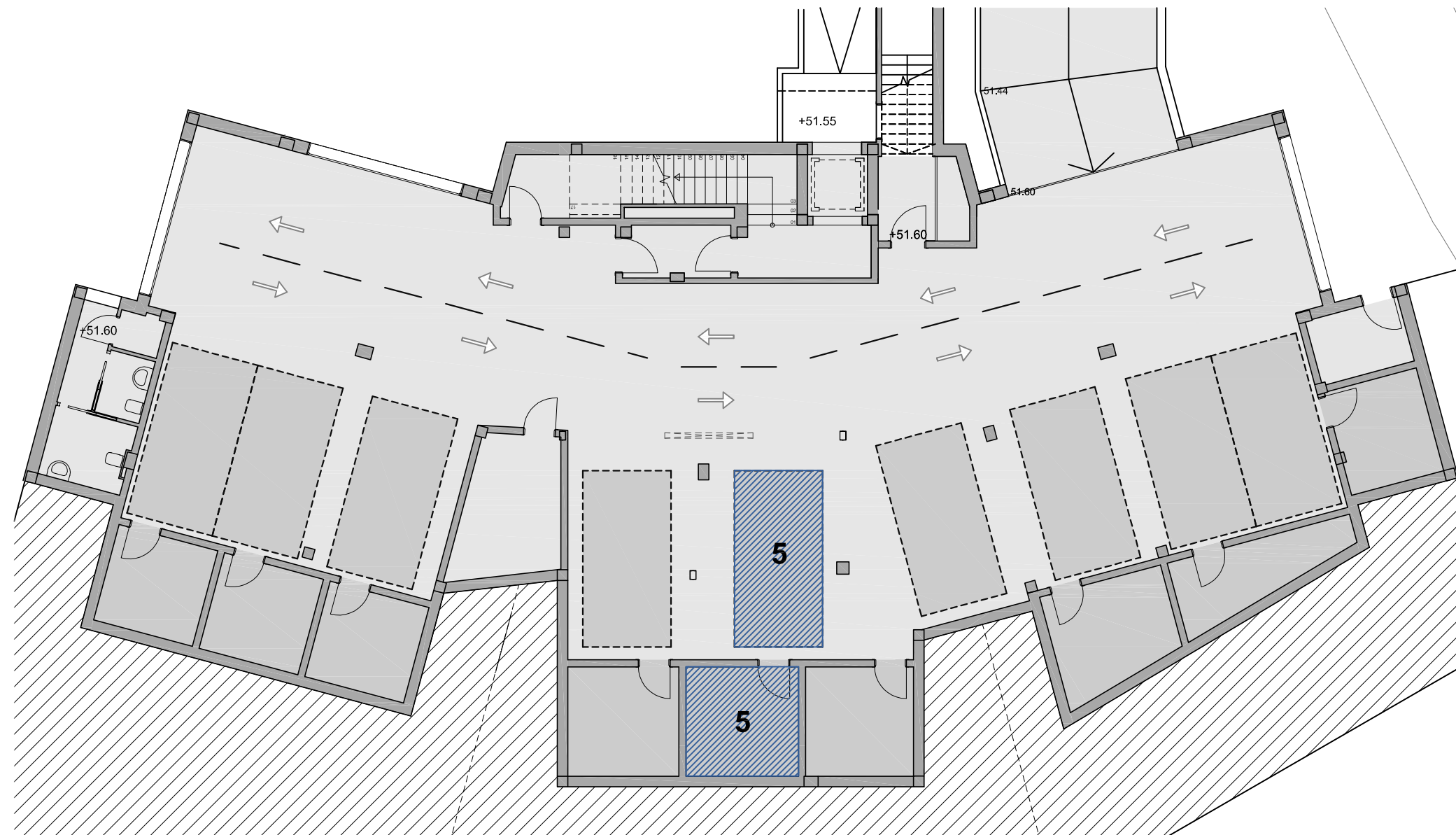
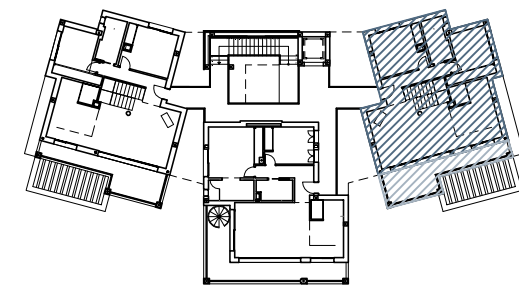
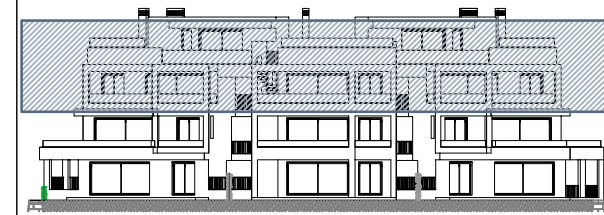
**SUPERFICIES ÚTILES**

Según Decreto
106.38

- Cada vivienda dispone de 1 plaza de aparcamiento con trastero y zonas comunitarias con piscina.
- Plano conforme a proyecto de ejecución sujeto a posibles modificaciones por necesidades técnicas en ejecución de obra, jurídicas, y/o exigencias municipales.
- Todo el mobiliario tiene carácter meramente ilustrativo.
- Las superficies indicadas a continuación están calculadas conforme al decreto 218 / 2005 de Información al Consumidor en la Compraventa y Arrendamiento de Viviendas en Andalucía.



- Cada vivienda dispone de 1 plaza de aparcamiento con trastero y zonas comunitarias con piscina.
- Plano conforme a proyecto de ejecución sujeto a posibles modificaciones por necesidades técnicas en ejecución de obra, jurídicas, y/o exigencias municipales.
- Todo el mobiliario tiene carácter meramente ilustrativo.
- Las superficies indicadas a continuación están calculadas conforme al decreto 218 / 2005 de Información al Consumidor en la Compraventa y Arrendamiento de Viviendas en Andalucía.



**PLAZA GARAJE Y TRASTERO 5  
VIVIENDA ÁTICO A**

**SUPERFICIE CONSTRUIDA CON ZZCC:**  
PLAZA GARAJE = 49.18m<sup>2</sup>  
TRASTERO = 12.01m<sup>2</sup>

**SUPERFICIE ÚTIL:**  
PLAZA GARAJE = 12.50m<sup>2</sup>  
TRASTERO = 9.89m<sup>2</sup>

- Cada vivienda dispone de 1 plaza de aparcamiento con trastero y zonas comunitarias con piscina.
- Plano conforme a proyecto de ejecución sujeto a posibles modificaciones por necesidades técnicas en ejecución de obra, jurídicas, y/o exigencias municipales.
- Todo el mobiliario tiene carácter meramente ilustrativo.
- Las superficies indicadas a continuación están calculadas conforme al decreto 218 / 2005 de Información al Consumidor en la Compraventa y Arrendamiento de Viviendas en Andalucía.