

SUPERFICIES CONSTRUIDAS

Cerrada (ZZ.CC.)	Terraza Descubierta	Solárium
169.72	17.74	66.67

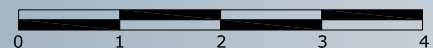
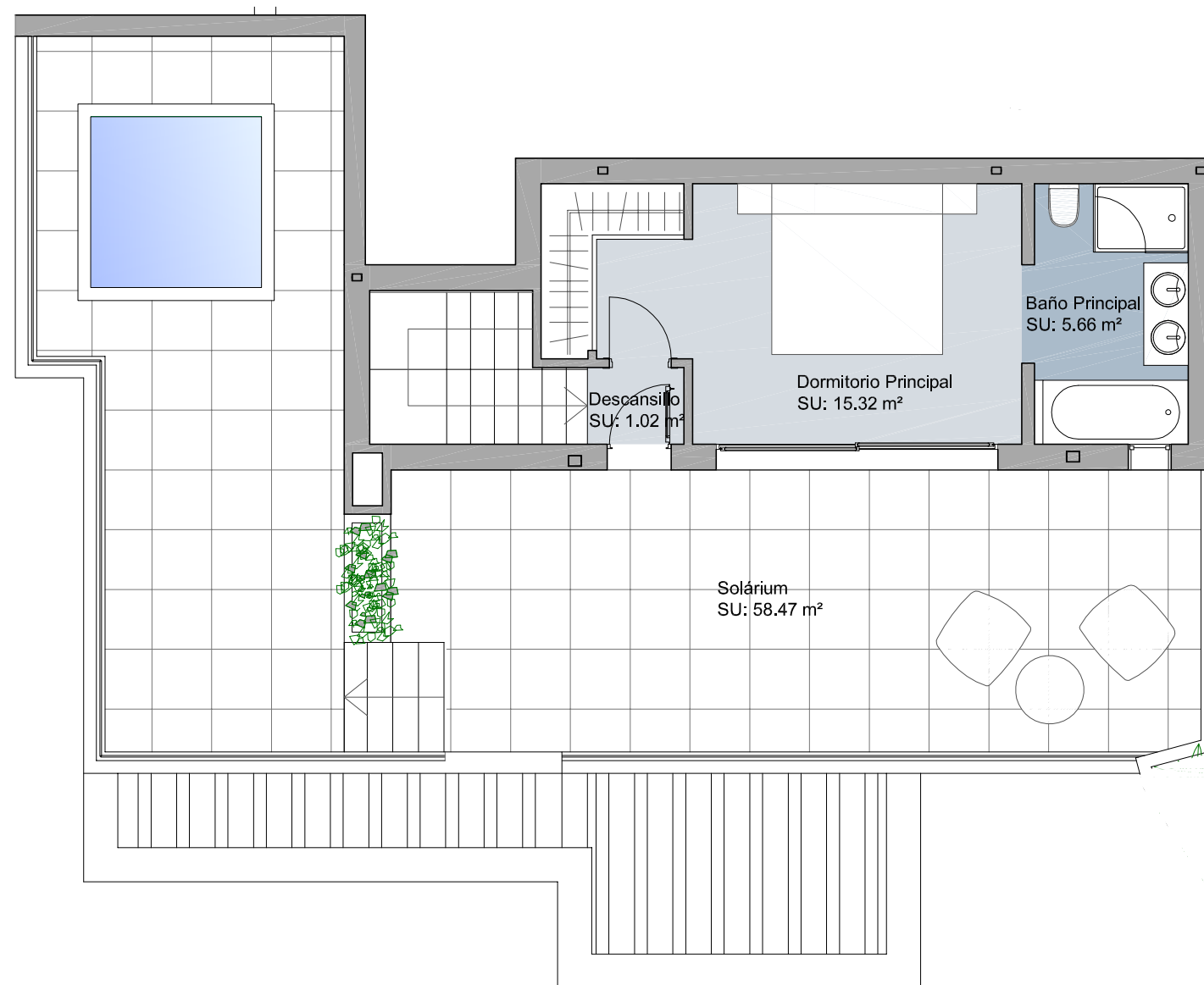
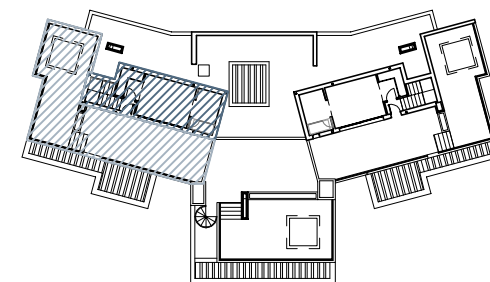
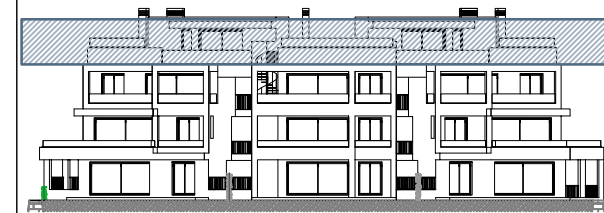
SUPERFICIES ÚTILES

Cerrada	Terraza Descubierta	Solárium
96.56	14.18	58.47

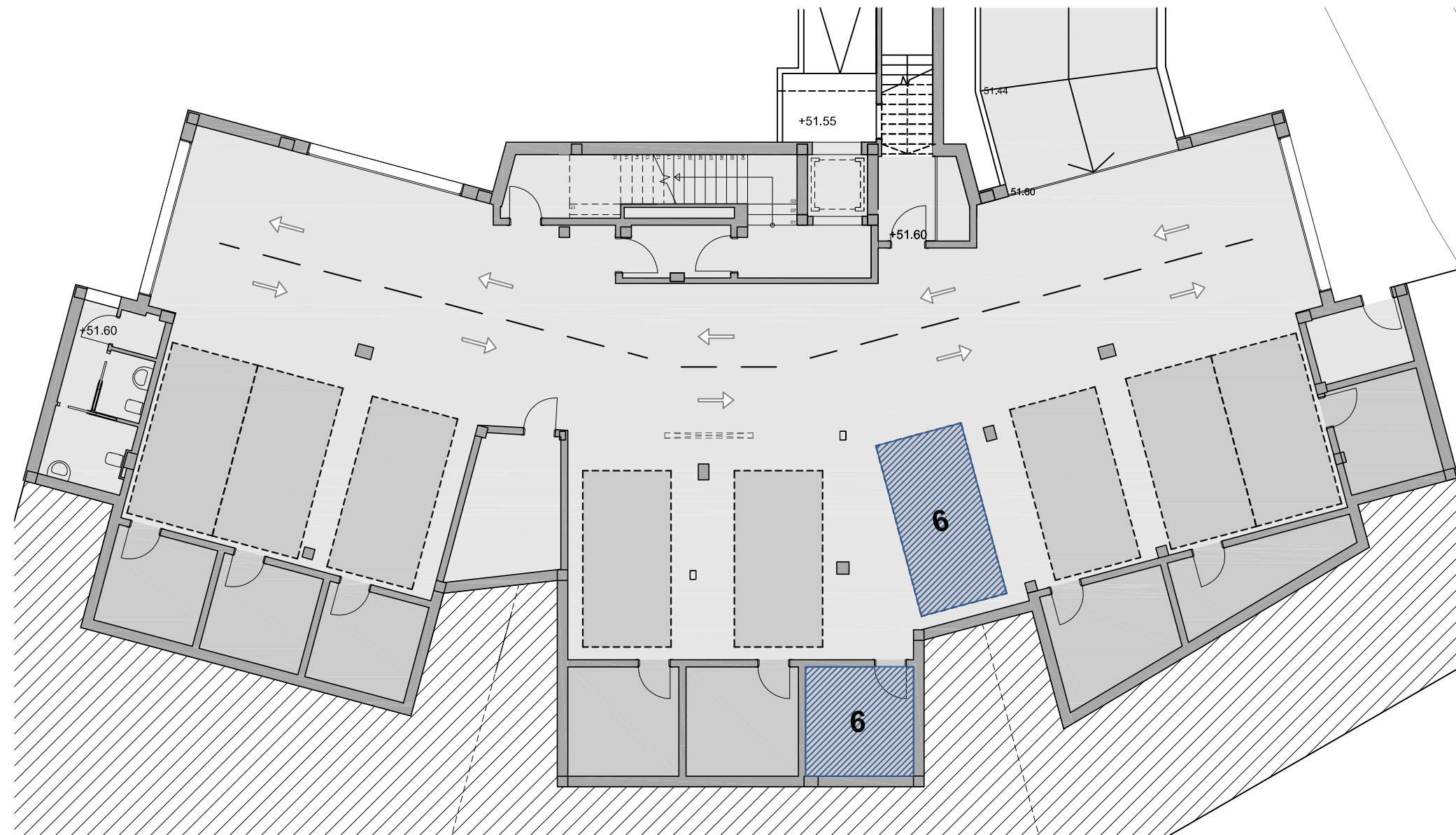
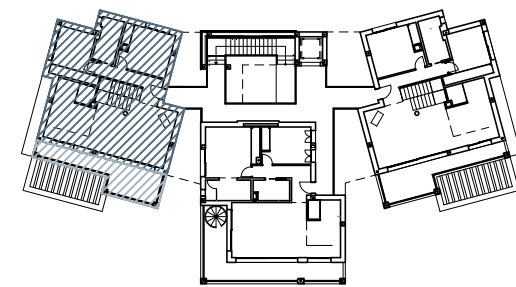
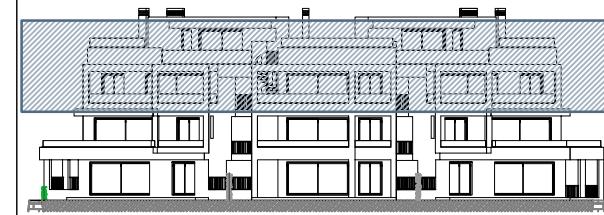
SUPERFICIES ÚTILES

Según Decreto
106.22

- Cada vivienda dispone de 1 plaza de aparcamiento con trastero y zonas comunitarias con piscina.
- Plano conforme a proyecto de ejecución sujeto a posibles modificaciones por necesidades técnicas en ejecución de obra, jurídicas, y/o exigencias municipales.
- Todo el mobiliario tiene carácter meramente ilustrativo.
- Las superficies indicadas a continuación están calculadas conforme al decreto 218 / 2005 de Información al Consumidor en la Compraventa y Arrendamiento de Viviendas en Andalucía.



- Cada vivienda dispone de 1 plaza de aparcamiento con trastero y zonas comunitarias con piscina.
- Plano conforme a proyecto de ejecución sujeto a posibles modificaciones por necesidades técnicas en ejecución de obra, jurídicas, y/o exigencias municipales.
- Todo el mobiliario tiene carácter meramente ilustrativo.
- Las superficies indicadas a continuación están calculadas conforme al decreto 218 / 2005 de Información al Consumidor en la Compraventa y Arrendamiento de Viviendas en Andalucía.



**PLAZA GARAJE Y TRASTERO 6
VIVIENDA ÁTICO C**

SUPERFICIE CONSTRUIDA CON ZZCC:

PLAZA GARAJE = 49.18m²

TRASTERO = 11.52m²

SUPERFICIE ÚTIL:

PLAZA GARAJE = 12.50m²

TRASTERO = 9.48m²

- Cada vivienda dispone de 1 plaza de aparcamiento con trastero y zonas comunitarias con piscina.
- Plano conforme a proyecto de ejecución sujeto a posibles modificaciones por necesidades técnicas en ejecución de obra, jurídicas, y/o exigencias municipales.
- Todo el mobiliario tiene carácter meramente ilustrativo.
- Las superficies indicadas a continuación están calculadas conforme al decreto 218 / 2005 de Información al Consumidor en la Compraventa y Arrendamiento de Viviendas en Andalucía.