



TERCERO "C" / THIRD FLOOR "C"

Sup. Construida / Built Area

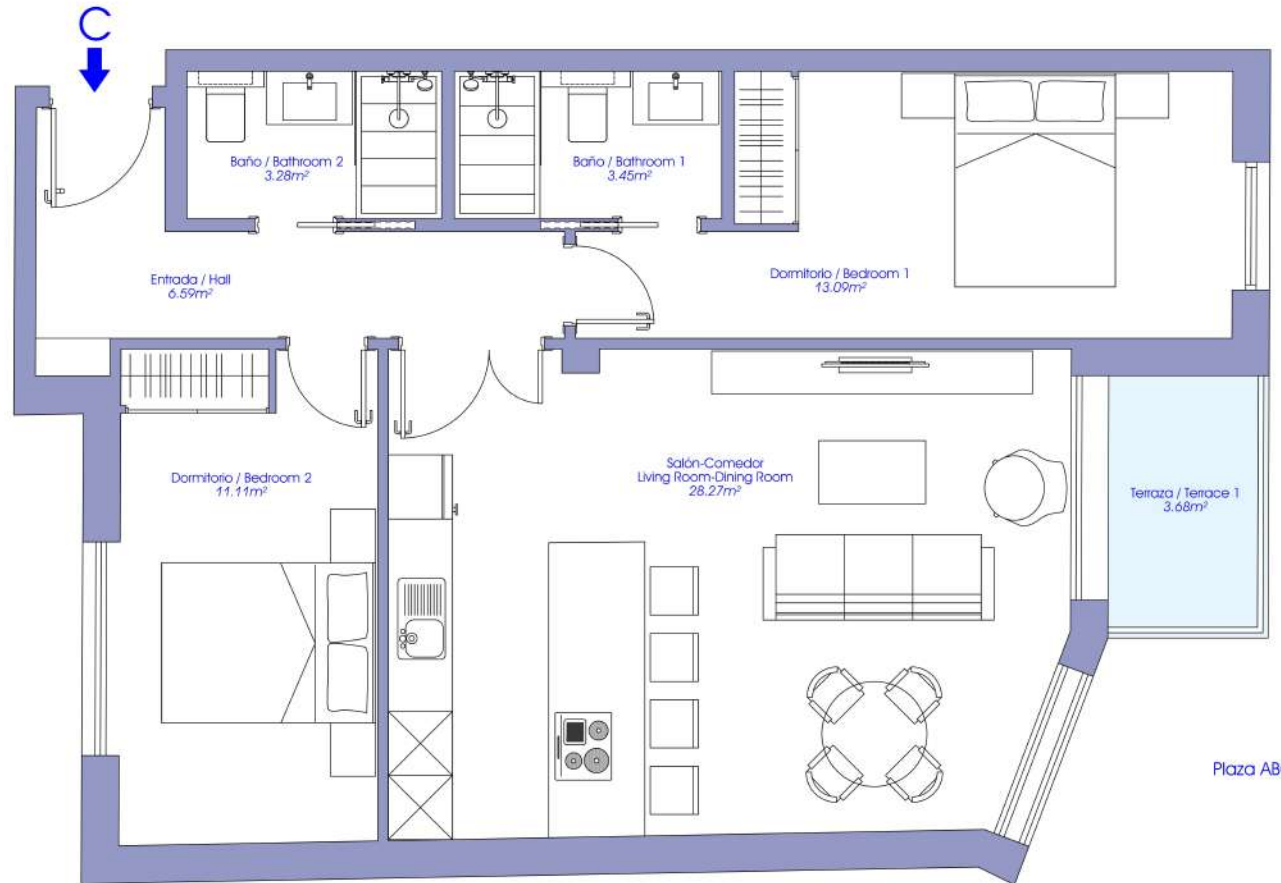
Cerrada Vivienda / Built:	78.00m ²
Comunes / Communal:	17.86m ²
Terraza / Terrace:	3.68m ²

TOTAL CONSTRUIDA: 95.86m²
TOTAL BUILT AREA:

Sup. Útil según Real Decreto 218/2005: 67.63m²
Living area according Decree 218/2005: 67.63m²

Nota: La superficie Útil según el Decreto 218/2005 se define como la superficie del suelo interior de la vivienda más el 50% de espacios exteriores privados (hasta un máximo del 10% de la superficie Útil Interior).

(1) Es la suma de la sup. construida con la parte proporcional de comunes.



NOTAS:
Las superficies que se representan en este plano y en su vivienda son aproximadas. Las diferencias serán las que resulten de la ejecución de los trabajos. Se hace entrega de la vivienda así como el mobiliario y electrodomésticos que constan en la memoria de calidades. El mobiliario de cocina y la disposición de armarios puede sufrir ligeros variaciones en función del montaje definitivo. Este plano queda sujeto a posibles modificaciones de carácter técnico.

