



PANORAMA

by Kronos Homes

www.kronospanorama.com

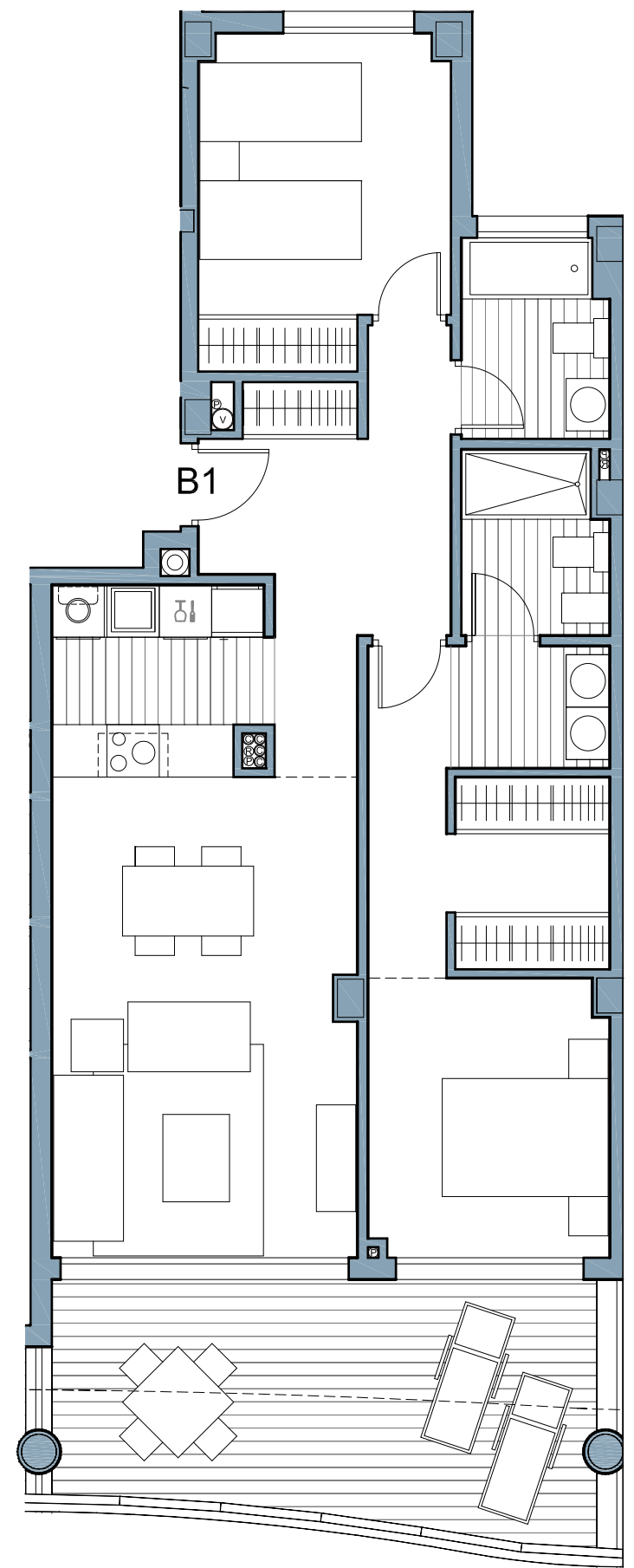
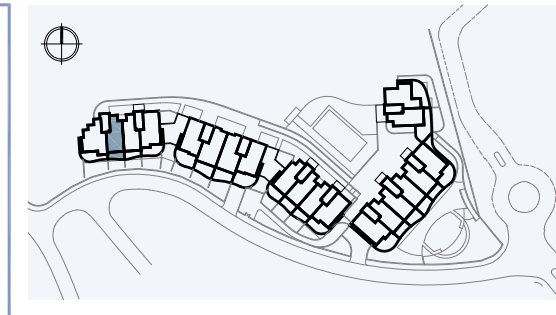
PORTAL 1 - PLANTA 1ª - TIPO B



Superficies Aproximadas:

	Sup. de Proyecto	Decreto 218/2005
Superficie Útil Interior	70,22 m ²	
Superficie de Terraza	16,90 m ²	
Total Superficie Útil <small>(Incluye útil interior y útil de terrazas)</small>	87,12 m²	77,24 m²
Total Superficie Construida <small>(Incluye construida interior, de terrazas y zona común proporcional)</small>	119,29 m²	109,41 m²

Nota: La superficie útil según Decreto 218/2005 se define como la superficie del suelo interior de la vivienda y el 50% de espacios exteriores privados (limitándose al 10% de la útil interior).



El presente documento podrá sufrir pequeñas variaciones por razones técnicas durante la ejecución de las obras. Todo el mobiliario, incluido el de las cocinas, es meramente decorativo.