



# PANORAMA

by Kronos Homes

www.kronospanorama.com

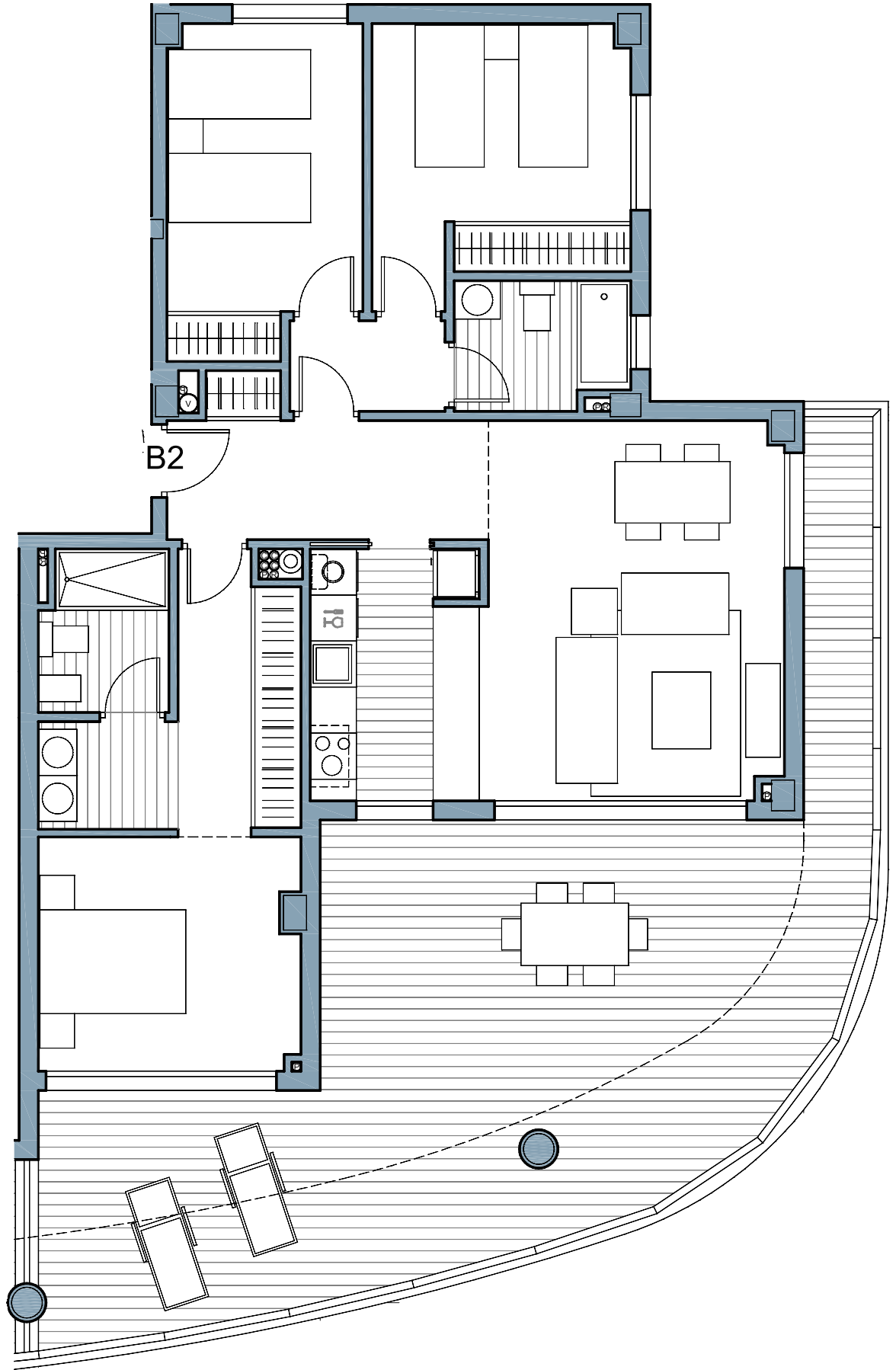
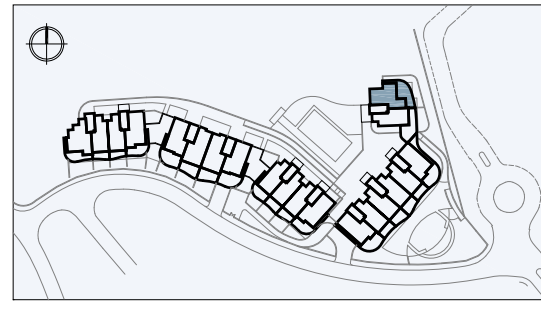
## PORTAL 11 - PLANTA 2ª - TIPO B



### Superficies Aproximadas:

	Sup. de Proyecto	Decreto 218/2005
Superficie Útil Interior	83,04 m <sup>2</sup>	
Superficie de Terraza	51,42 m <sup>2</sup>	
Total Superficie Útil <small>(Incluye útil interior y útil de terrazas)</small>	134,46 m <sup>2</sup>	91,34 m <sup>2</sup>
Total Superficie Construida <small>(Incluye construida interior, de terrazas y zona común proporcional)</small>	174,36 m <sup>2</sup>	131,24 m <sup>2</sup>

Nota: La superficie útil según Decreto 218/2005 se define como la superficie del suelo interior de la vivienda y el 50% de espacios exteriores privados (limitándose al 10% de la útil interior).



El presente documento podrá sufrir pequeñas variaciones por razones técnicas durante la ejecución de las obras. Todo el mobiliario, incluido el de las cocinas, es meramente decorativo.