

Agra Residencial | Estepona

Exclusivas viviendas con terrazas, 3 dormitorios, parking y trastero

Escala gráfica



Vivienda Nº 14

Superficie útil según R.D.*

156.41 m²

Superficie construida según R.D.*

169.06 m²

Superficie construida con z.c.

170.02 m²

Superficie construida terrazas

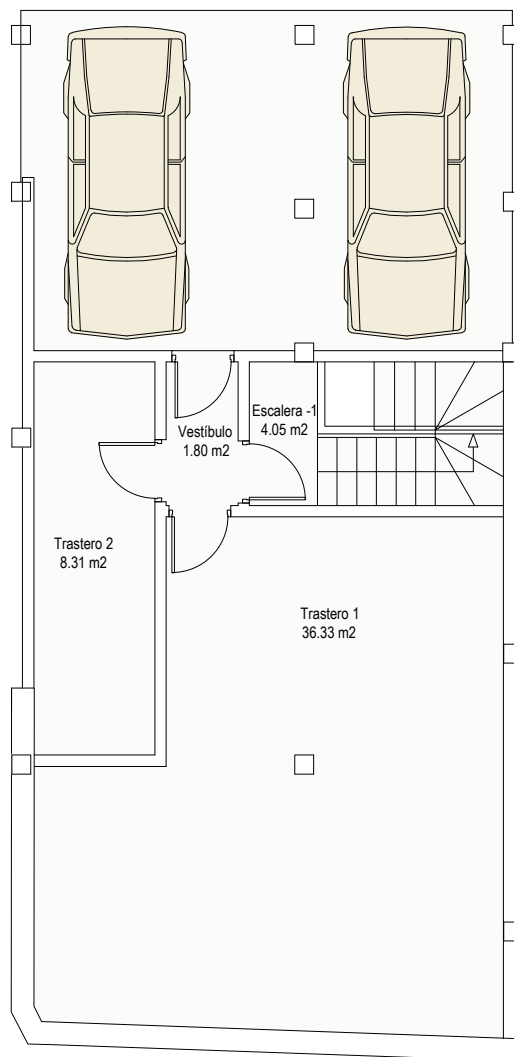
74.42 m²

Superficie plazas aparcamientos

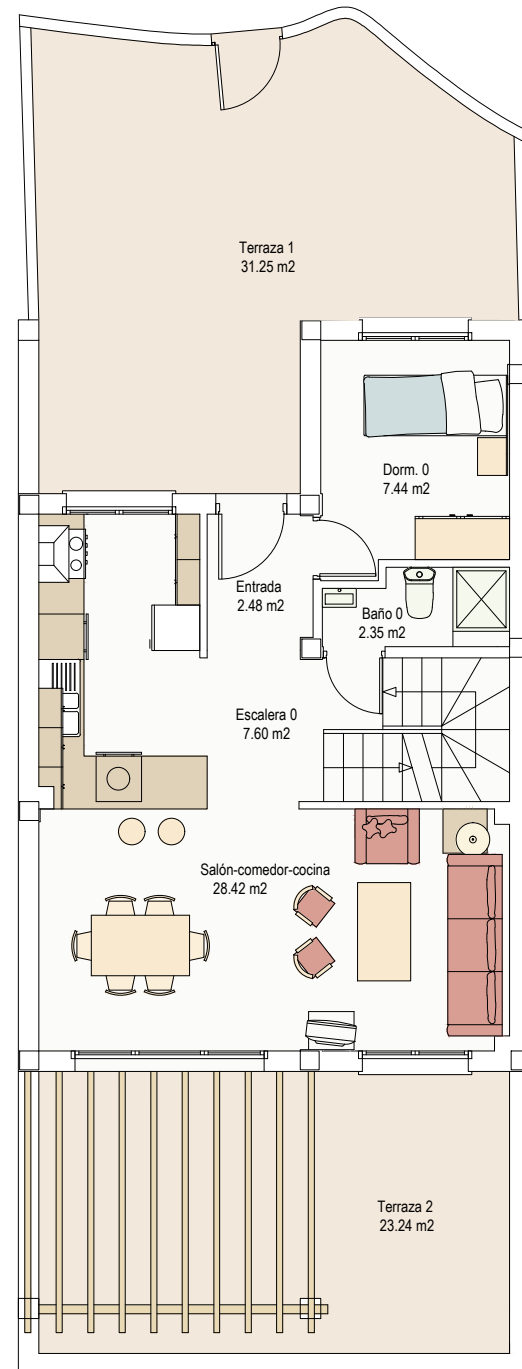
28.84 m²

Superficie aparcamientos con z.c.

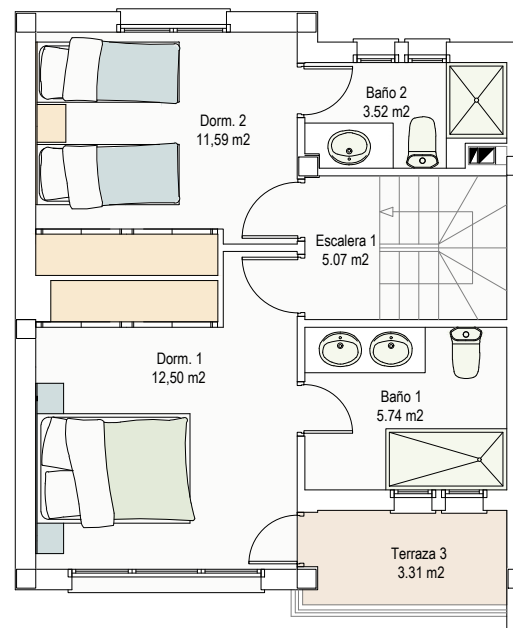
51.70 m²



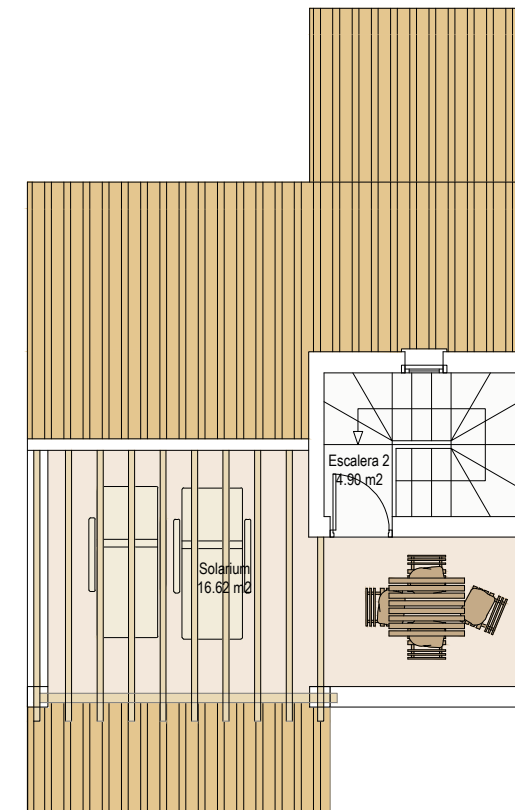
Planta sótano



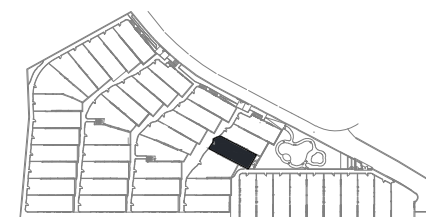
Planta baja



Planta primera



Planta cubierta



El presente documento es de carácter informativo, y podrá experimentar variaciones por exigencias técnicas del proyecto. Todo el mobiliario, incluido el de la cocina, es meramente informativo, los giros de puertas y la distribución de aparatos sanitarios no son vinculantes. Las superficies expresadas son aproximadas, pudiendo experimentar modificaciones por razones de índole técnica en el desarrollo de la ejecución de las obras. * La superficie de los dormitorios incluye la superficie de los armarios. - *Superficies calculadas según real decreto 218/2005



+34 952 541 800

agra-residencial.com - info@agra-residencial.com



Agra

RESIDENCIAL