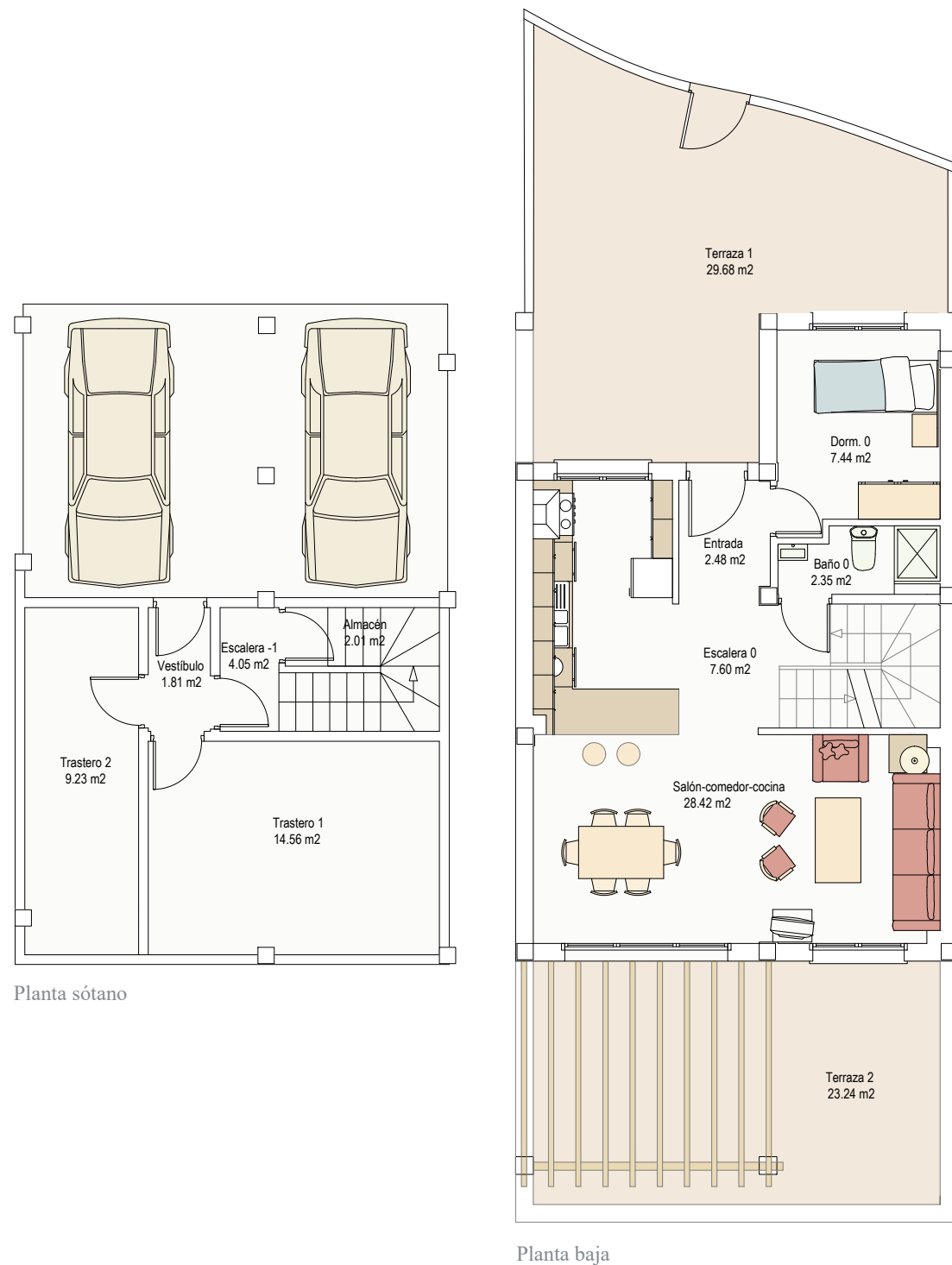


# Agra Residencial | Estepona

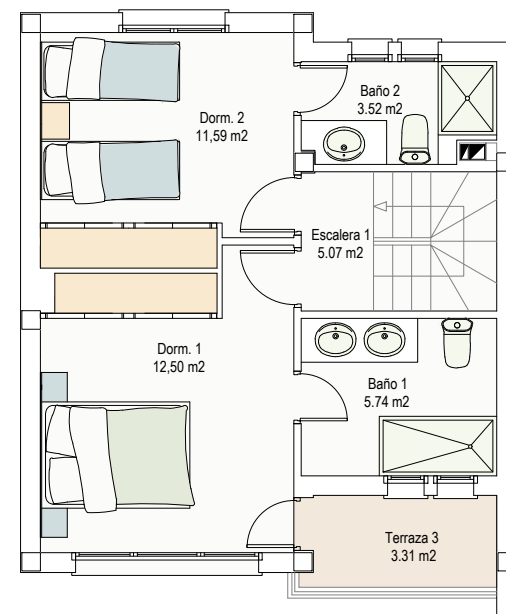
Exclusivas viviendas con terrazas, 3 dormitorios, parking y trastero

Escala gráfica

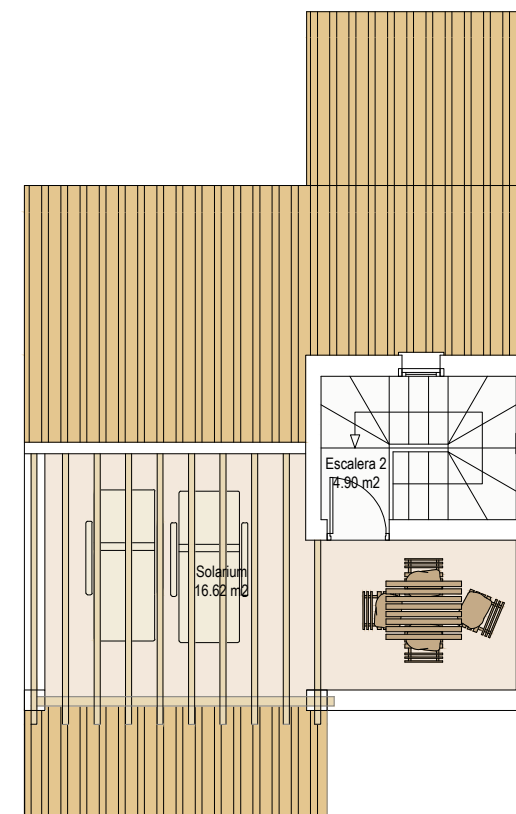


Planta sótano

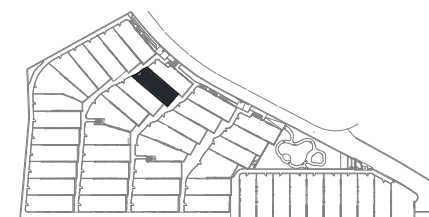
Planta baja



Planta primera



Planta cubierta



## Vivienda Nº 33

Superficie útil según R.D.\*

135.70 m<sup>2</sup>

Superficie construida según R.D.\*

146.10 m<sup>2</sup>

Superficie construida con z.c.

146.93 m<sup>2</sup>

Superficie construida terrazas

72.95 m<sup>2</sup>

Superficie plazas aparcamientos

28.86 m<sup>2</sup>

Superficie aparcamientos con z.c.

51.73 m<sup>2</sup>

El presente documento es de carácter informativo, y podrá experimentar variaciones por exigencias técnicas del proyecto. Todo el mobiliario, incluido el de la cocina, es meramente informativo, los giros de puertas y la distribución de aparatos sanitarios no son vinculantes. Las superficies expresadas son aproximadas, pudiendo experimentar modificaciones por razones de índole técnica en el desarrollo de la ejecución de las obras. \* La superficie de los dormitorios incluye la superficie de los armarios. - \*Superficies calculadas según real decreto 218/2005



+34 952 541 800

agra-residencial.com - info@agra-residencial.com



# Agra

RESIDENCIAL